

CONSELL MUNICIPAL DE CULTURA



Masia Can Borrell, 7 febrer de 2018

Arenys de Munt

REHABILITACIÓ CELLER CAN BORRELL
|
PRESENTACIÓ PROJECTE EXTERIOR MASIA

Pressupost participatiu 2017: 45.000 €

- ✓ Arranjament tots els llums exteriors
- ✓ Pintura totes les baranes parc
- ✓ Pintura interior i exterior de la masia.
- ✓ Ordenament WC planta baixa
- ✓ Instal·lació canviador nadons WC
- ✓ Aire condicionat sala de plens
- ✓ Canvi aplics a tota la masia
- ✓ Arranjament biga en mal estat planta baixa

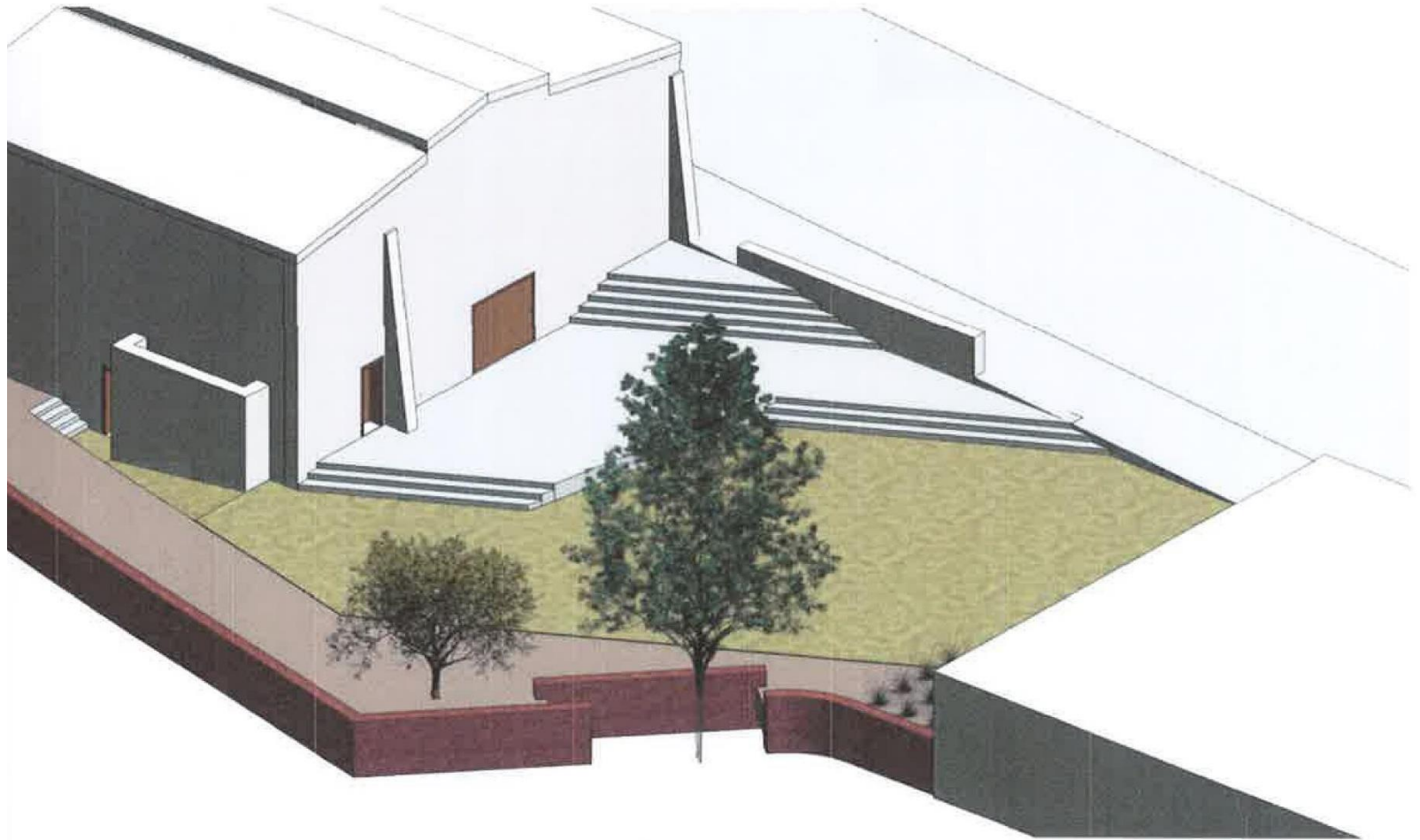
INVERSIÓ 2018: URBANITZACIÓ SOLAR



INVERSIÓ 2018: URBANITZACIÓ SOLAR



INVERSIÓ 2018: URBANITZACIÓ SOLAR





FORMIGÓ ABUIXARDAT COLOR TERRÓS



SAULÓ ESTABILITZAT (SAULO SOLID)



ALAMBÍ DE L'INTERIOR SOBRE PODIUM



LÍMIT JARDINERA D'ACER CORTEN



ESCALES I FRONTS
FORMIGÓ ABUIXARDAT COLOR GRIS



FORMIGÓ ABUIXARDAT COLOR GRIS



JARDINERA DE GRAMINEAS



AJUNTAMENT D'ARENYS DE MUNT

TÈCNIC

FRANCESC XAVIER MASSAGUÉ I CABALLÉ
ARQUITECTE
Avda. Sant Jordi 9, 1º5º, 08358 Arenys de Munt (Barcelona)

PROPOSTA D'URBANITZACIÓ CAN BORRELL
PLAÇA POSTERIOR I ESPAIS INTERIORS
A08358 Arenys de Munt (Barcelona)

PLÀNOL

URBANITZACIÓ DE LA PLAÇA

ESCALA

A3 - 1/200



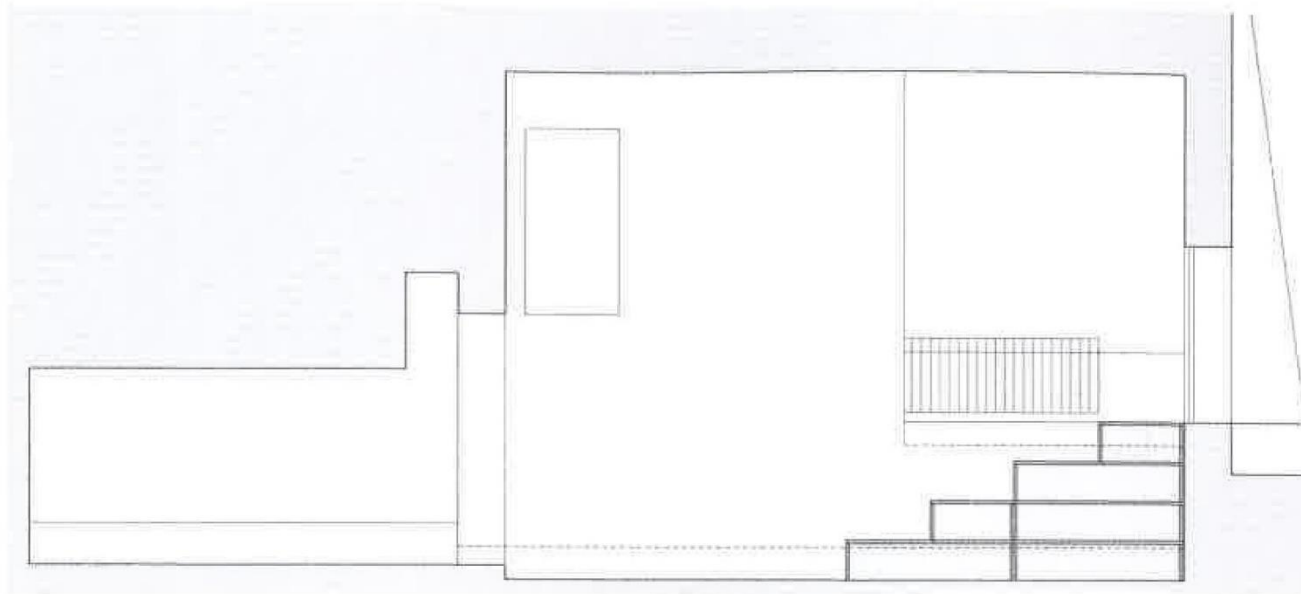
A1 - 1/100

DATA

JUNY 2017

PROPOSTA REFORMA CELLER

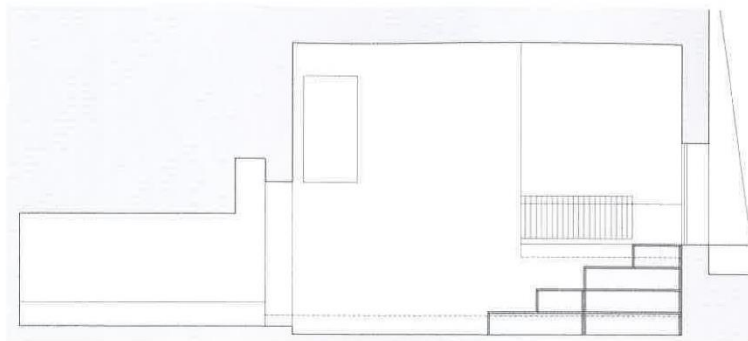
ESTAT ACTUAL



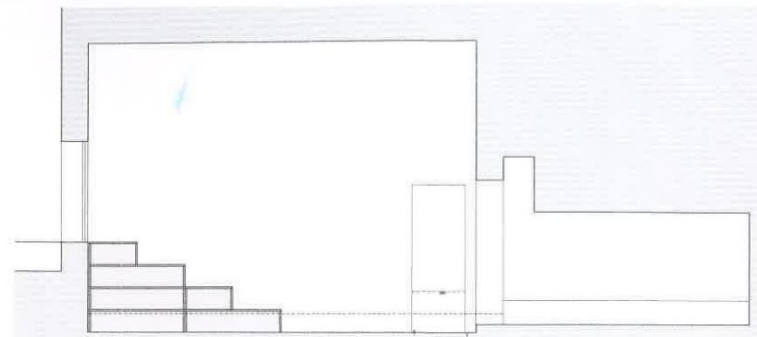
Secció A-A

PROPOSTA REFORMA CELLER

ESTAT ACTUAL

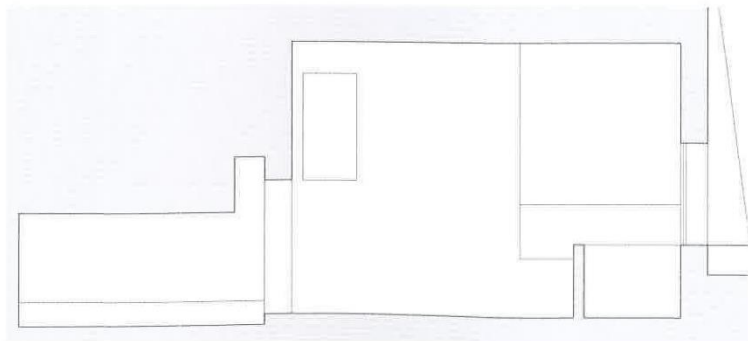


Secció A-A

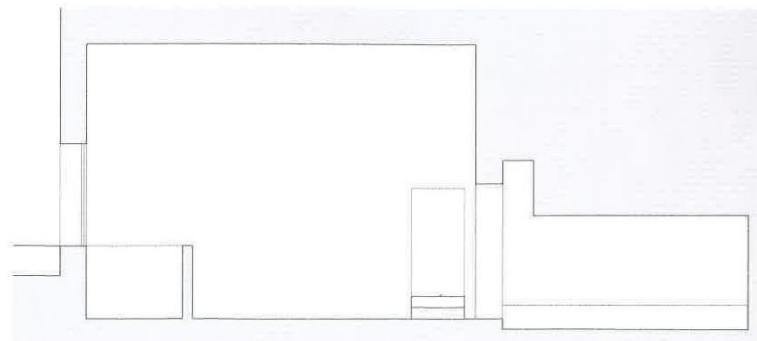


Secció B-B

ESTAT ACTUAL



Secció A-A



Secció B-B

COMISSIÓ DE LA MEMÒRIA HISTÒRICA

- ✓ La comissió ha estat aprovada pel ple municipal el dia 25 de gener.
- ✓ Creació de la comissió: 1 representant de cada partit polític i totes aquelles persones que hi vulguin formar part (professors, historiadors, arxivers...)

OBJECTIUS DE LA COMISSIÓ:

- ✓ sensibilització i formació
- ✓ commemoració i reparació
- ✓ retirada de símbols franquistes
- ✓ suport a projectes, entitats i associacions
- ✓ recerca, estudi, investigació i conservació

Hem de construir el poble des dels drets humans, com a fet indispensable perquè “mai més” es tornin a repetir successos que vulnerin la llibertat i la dignitat de les persones.

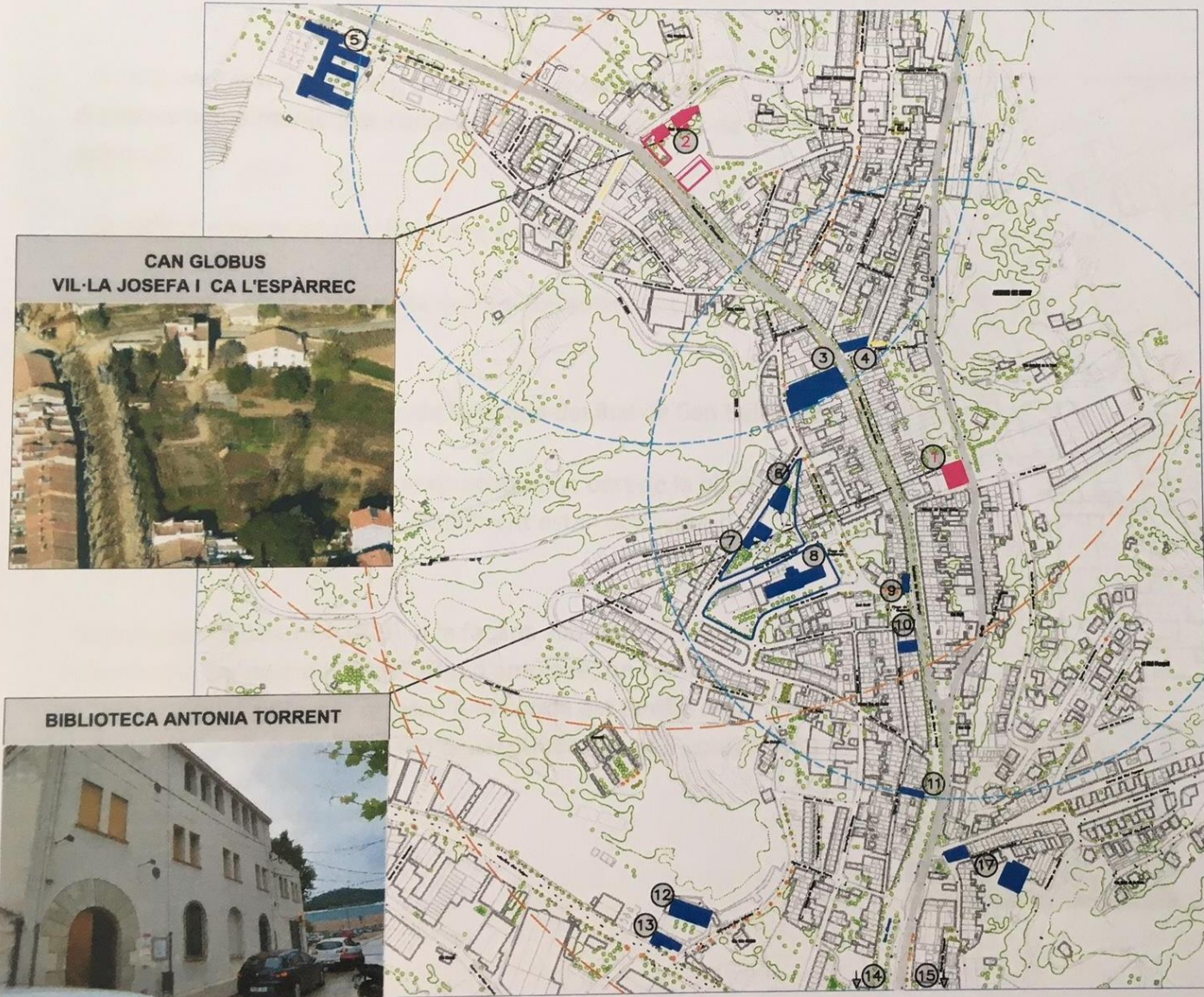
**PROJECTE BIBLIOTECA,
ARXIU...**

PROGRAMA FUNCIONAL PROPOSAT PER LA DIPUTACIÓ

SUPERFÍCIES PER ÀREES	M2
Zona d'acollida i promoció	240
Àrea d'accés	95
Autoprèstec i retorn dels documents	10
Espai polivalent	70
Magatzem de l'espai polivalent	10
Espai de suport	20
Espai de formació	35
Zona general	510
Àrea d'informació i fons general	400
Àrea de música i imatge	35
Àrea de diaris i revistes	75
Zona infantil	160
Àrea d'informació i fons infantil	160
Zona de treball intern	90
Despatx de direcció	15
Espai de treball	20
Dipòsit documental	30
Magatzem logístic	10
Espai de descans del personal	15
Superfície total de programa	1.000
Superfície total útil	1.170
Superfície total construïda	1.300



L'estudi de la GSB planteja, d'acord a l'adaptació dels paràmetres de la biblioteca pública a la realitat local, una biblioteca amb una superfície total aproximada de 1000 m2 de programa, equivalents a 1,170m2 útils i 1.300 m2 construïts.



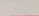
SITUACIÓ DELS EMPLAÇAMENTS ESTUDIATS DINTRE DEL NUCLI URBÀ



1. BIBLIOTECA ANTONIA TORRENT
 2. CAN GLOBUS
 VIL·LA JOSEFA I CA L'ESPÀRREC

- 3. AJUNTAMENT I SALA D'ACTES MUNICIPAL
- 4. ESPAI EXPOSITIU
- 5. ESCOLA SOBIRANS
- 6. CAP
- 7. CAN BORRELL
- 8. ESCOLA SANT MARTÍ
- 9. CAN MATALÍ-POLICIA LOCAL
- 10. MERCAT
- 11. EDIFICI COOPERATIVA
- 12. ESCOLA BRESSOL LA PETJADA
- 13. FUTURA ESCOLA DE MÚSICA
- 14. LA CENTRAL (PARC CAN JALPI)
- 15. PAVELLÓ MUNICIPAL ZARIQUEI
- 16. PISCINA MUNICIPAL
- 17. FUTUR CENTRE CÍVIC

 EQUIPAMENTS
 EMPLAÇAMENTS ESTUDI

 DISTÀNCIA 10min a peu (700m)
 DISTÀNCIA 5min a peu(350m)
 RECORREGUTS A PEU

CAN GLOBUS
 VIL·LA JOSEFA I CA L'ESPÀRREC



BIBLIOTECA ANTONIA TORRENT



ESTAT ACTUAL BIBLIOTECA ANTÒNIA TORRENT. EMPLAÇAMENT

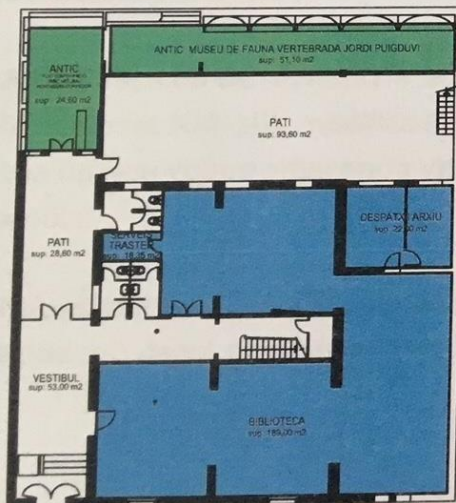
- Emplaçament molt cèntric, ben connectat amb la resta d'equipaments municipals i accessible per la major part de la població.
- Qualificat d'equipament, havia estat l'antiga Escola de Monges
- Edifici ubicat en la cantonada del Rial Bellolell i la carretera a Sant Celoni
- Disposa d'un únic accés des de la banda del Rial de Can Bellolell
- Actualment la Biblioteca només ocupa una part de la planta baixa (230m²), la resta de plantes actualment estan ocupades per diferents entitats
- Segons planejament (UA-9), a la façana sud-oest es preveu l'obertura d'un nou vial d'uns 20m d'amplada, on l'edifici substituirà mitjanera per façana. A la banda est també està prevista la construcció d'un nou espai públic i un nou equipament (UA-14)



ESTAT ACTUAL BIBLIOTECA ANTÒNIA TORRENT. EDIFICACIÓ

- Edifici de propietat municipal. Sense protecció especial ni catalogat
- Estructuralment no permet l'ús de pública concurrència i presenta problemes d'aluminosi
- 1.060m² de superfície construïda, repartits en planta baixa (550m²), primera (307m²) i segona (200m²)
- La distribució d'accés i escala no permet independitzar espais fàcilment. No compleix l'accessibilitat a tots els espais . Presenta mancances a nivell tèrmic i de seguretat.
- Façana poc emblemàtica, amb accés petit
- Actualment els espais destinats al servei de biblioteques en Planta baixa són insuficients, en Planta primera hi ha el Gusam, la Penya Barcelonista, el Grup fotogràfic i el Jutjat de Pau i planta segona està en desús.

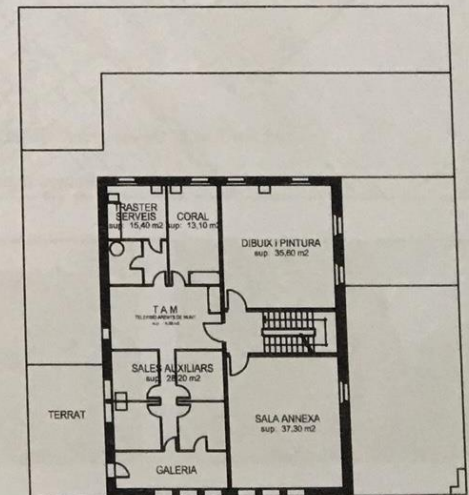
PLANTA BAIXA



PLANTA PRIMERA

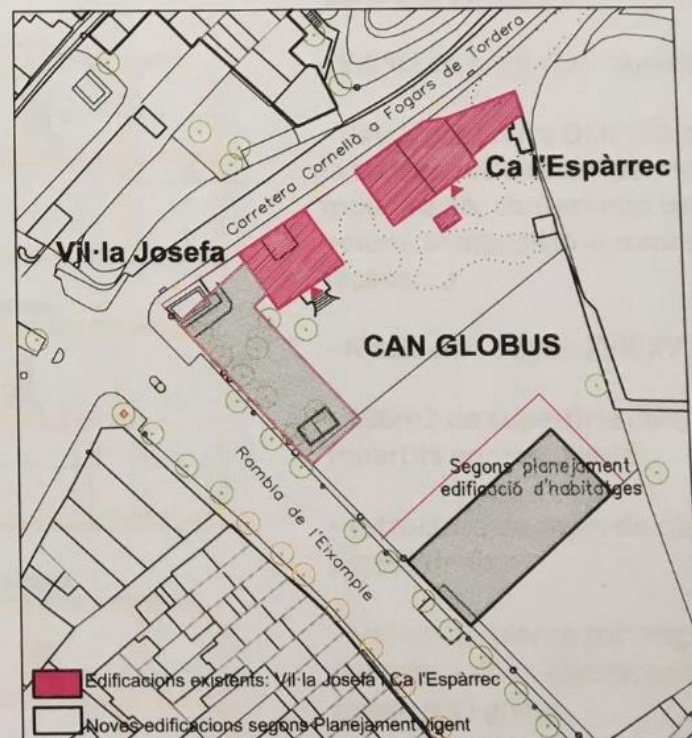


PLANTA SEGONA



ESTAT ACTUAL CAN GLOBUS. EMPLAÇAMENT

- Emplaçament bastant cèntric, a la zona nord-oest de la localitat, proper a l'escola Sobirans i l'Ajuntament
- Villa Josefa i Ca l'Espàrrec, són dos edificacions situades en una parcel·la trapezoïdal, coneguda com Can Globus, situada a la part alta de la rambla de l'Eixample
- Aquesta Rambla funciona com l'artèria principal del municipi on s'hi concentra bona part del comerç i la vida del poble
- Els dos edificis i tot el seu entorn, configurat pel jardí i la tanca de la parcel·la, tenen un indubable valor paisatgístic que caldria preservar
- Amb l'objectiu de revitalitzar la zona alta de la Rambla, el planejament (UA-10), qualifica els dos edificis d'equipaments i situa un nou volum adjacent a Villa Josefa, fent façana a la Rambla
- Actualment les dues edificacions pateixen un estat de degradació degut a l'abandonament i diferents actes vandàlics



ESTAT ACTUAL CAN GLOBUS. EDIFICACIONS

VIL·LA JOSEFA

- Edifici de propietat municipal
- Catalogat com a BCIL (manteniment de les característiques essencials de l'edifici, així com les accions de conservació, posada en valor i recuperació)

- Casa d'estil modernista que conserva gran part dels seus detalls originals

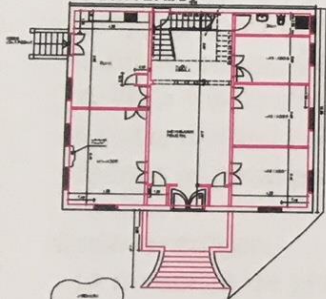
- 348m² de superfície construïda, repartits en planta baixa i primera

- Al 1960, al cadastre consta una rehabilitació integral, tot i que sembla que es va limitar a cuina i banys

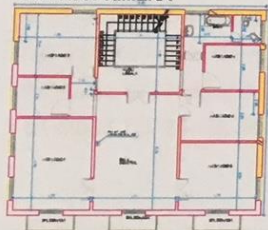
- L'accés principal es fa a partir de l'escalinata ubicada a la façana sud-est.

- Interiorment consta d'espais de dimensions reduïdes distribuïts al voltant d'una escalinata central

PLANTA BAIXA



PLANTA PRIMERA



PLANTA TERRAT



PLANTA COBERTA



CA L'ESPÀRREC

- Edifici de propietat municipal

- Catalogat com a BCIL (limitació a la consolidació sense permetre modificació, conservació del volum, composició i cromatisme façana,...)

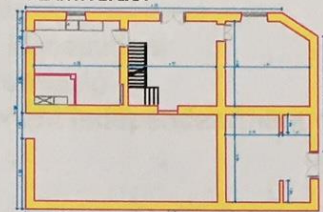
- Masia dels segles XVII-XVIII

- 496m² de superfície construïda, repartits en tres plantes

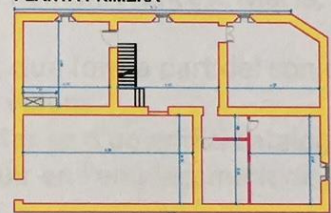
- Estructura de murs de càrrega i bigues de fusta

- Volum de planta rectangular i coberta a dues aigües, amb planta baixa, pis i golfes

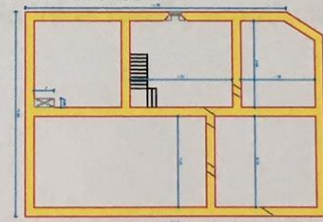
PLANTA BAIXA



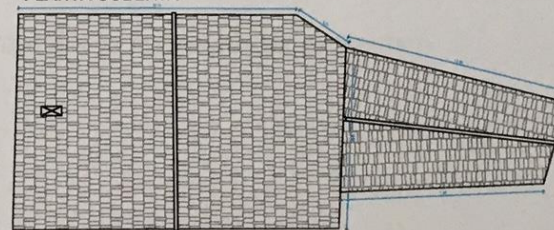
PLANTA PRIMERA



PLANTA SEGONA



PLANTA COBERTA



VARIABLE A. BIBLIOTECA A CAN GLOBUS

Avantatges:

- Emplaçament cèntric i proper a la resta d'equipaments municipals
- Edificis emblemàtics i ben relacionats amb espai públic definit al Planejament
- A Vil·la Josefa s'hi poden ubicar els accessos i espais de suport i formació
- La sala d'actes pot anar en planta baixa, permetent un funcionament independentment de la resta de l'equipament
- El fons general pot ocupar tota la segona planta

Desavantatges:

- La proposta de planejament situa el nou volum, fent façana a la Rambla Francesc Macià, de forma que tancarà les visuals de la façana principal de Vil·la Josefa
- Per aquesta proposta caldria enderrocar la tanca de la parcel·la, que forma part del conjunt edificat de la parcel·la
- La superfície de programa obligaria a aixecar tres plantes al nou volum
- Encaix lateral del nou volum amb Vil·la Josefa dificultos per tractar-se d'un edifici catalogat
- El cost total de les actuacions és superior a la proposta de construir en l'emplaçament de la Biblioteca actual

COST TOTAL DE LA INVERSIÓ: 3.033.900€ (inclou rehabilitació Vil·la Josefa, ampliació i urbanització)

- Cost redacció de projecte: 153.800€
- Cost direcció d'obra: 127.100€
- Cost execució d'obra: 2.753.000€
- Cost mobiliari: No inclòs

TERMINIS D'EXECUCIÓ ESTIMATS:

- Concurs d'idees: 10 mesos
- Modificació Planejament: 3-4 mesos (pot anar en paral·lel a la redacció del projecte)
- Redacció projecte executiu: 9 mesos

VARIABLE B. BIBLIOTECA ANTONIA TORRENT

Avantatges:

- Emplaçament cèntric i proper a la resta d'equipaments municipals
- La nova construcció, permetrà crear un edifici emblemàtic dintre de la població i fàcilment visualitzable
- Flexibilitat i adaptabilitat dels espais interiors, permet implantar noves tecnologies fàcilment
- Nova edificació, molt més sostenible i eficient energèticament
- Relació directa dels usos de l'equipament amb el vial i espai públic de nova creació
- La sala d'actes es situa en planta baixa, amb accés autònom, permetent un funcionament independentment de la resta de l'equipament
- En planta primera es distribueix l'àrea de fons general i la zona de treball intern s'ubica en planta segona
- El cost total de l'actuació és més econòmic que la variable A

Desavantatges:

- Caldrà reubicar els usos actuals previament a l'execució d'obra
- Cal plantejar el projecte i obra de l'edifici de la Cooperativa, en paral·lel al concurs i projecte de la Biblioteca

COST TOTAL DE LA INVERSIÓ: 2.484.150€ (inclou enderroc edificació actual i nova construcció)

- Cost redacció de projecte: 114.500€
- Cost direcció d'obra: 99.650€
- Cost execució d'obra: 2.270.000€
- Cost mobiliari: No inclòs

TERMINIS D'EXECUCIÓ ESTIMATS:

- Concurs d'idees: 10 mesos
- Redacció projecte executiu 9 mesos
- Trasllat usos actuals (mentre es realitzi el concurs i el projecte executiu)

CENTRE CÍVIC I CULTURAL

Un centre cívic és un servei públic municipal orientat als usuaris i a les entitats o col·lectius, amb la finalitat d'impulsar el teixit associatiu i incrementar la participació i la dinamització ciutadana.

És una eina d'atenció i cohesió de la ciutadania, de socialització i impulsora d'activitats d'interès general, apostant per la igualtat d'oportunitats i el respecte a la diversitat.

CENTRE CÍVIC I CULTURAL

QUÈ HI PODEM FER?

- ✓ Seu d'associacions (sindicats, consumidors, dones, solidaritat, professionals, immigrants, comerciants, esportives, culturals, de gent gran, de veïns...)
- ✓ Jornades, tallers, exposicions, xerrades, concerts, ...
- ✓ Cursos (d'arts escèniques, musicals, plàstiques, manuals i tèxtils, balls i danses, culturals, cura del cos i la ment, fotografia i creativitat digital, gastronomia, idiomes, informàtica i noves tecnologies,)
- ✓ Punt informació municipal
- ✓ Escoles d'adults, idiomes, ...
- ✓ Serveis municipals descentralitzats: formació, atenció social, ...
- ✓ Zona Wi-Fi
- ✓ Espais per a trobar-se, organitzar actes o reunions
- ✓ Trobades d'emprenedors, networking...

CENTRE CÍVIC I CULTURAL



ACTUALMENT L'EDIFICI NO REUNEIX:

- ✓ **CAP** MESURA DE SEGURETAT
- ✓ SALUBRITAT
- ✓ ACCESSIBILITAT

ENTITATS QUE HI HA:

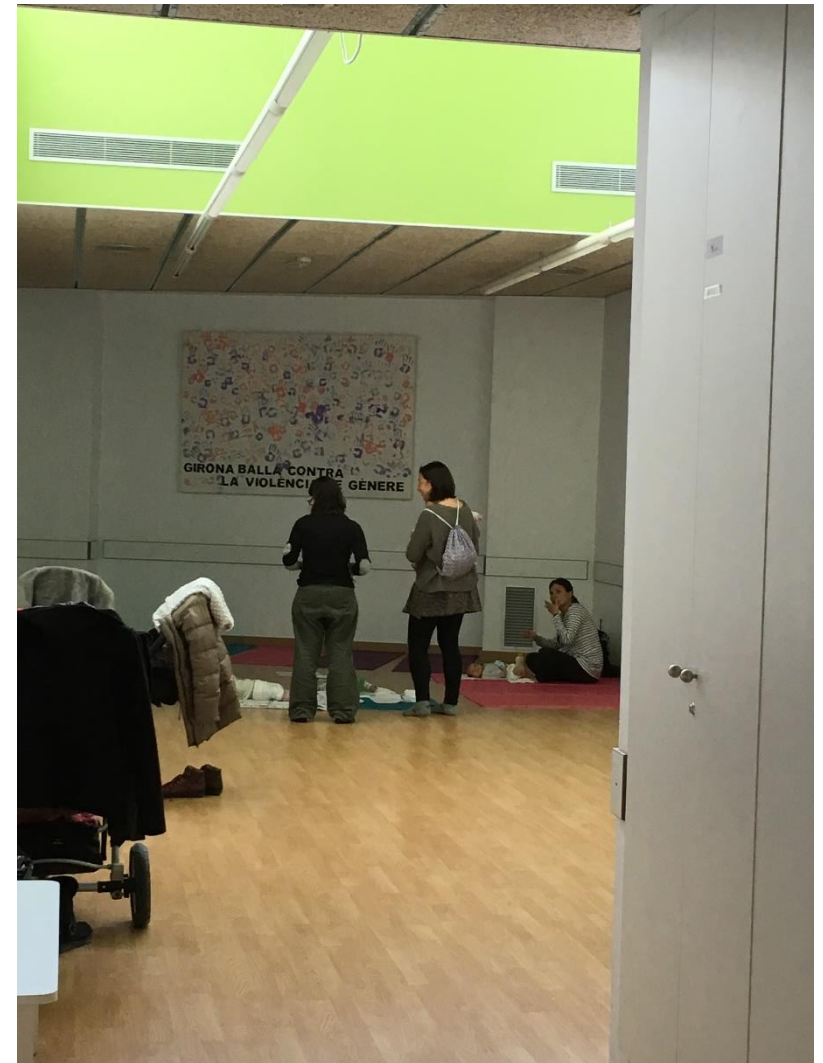
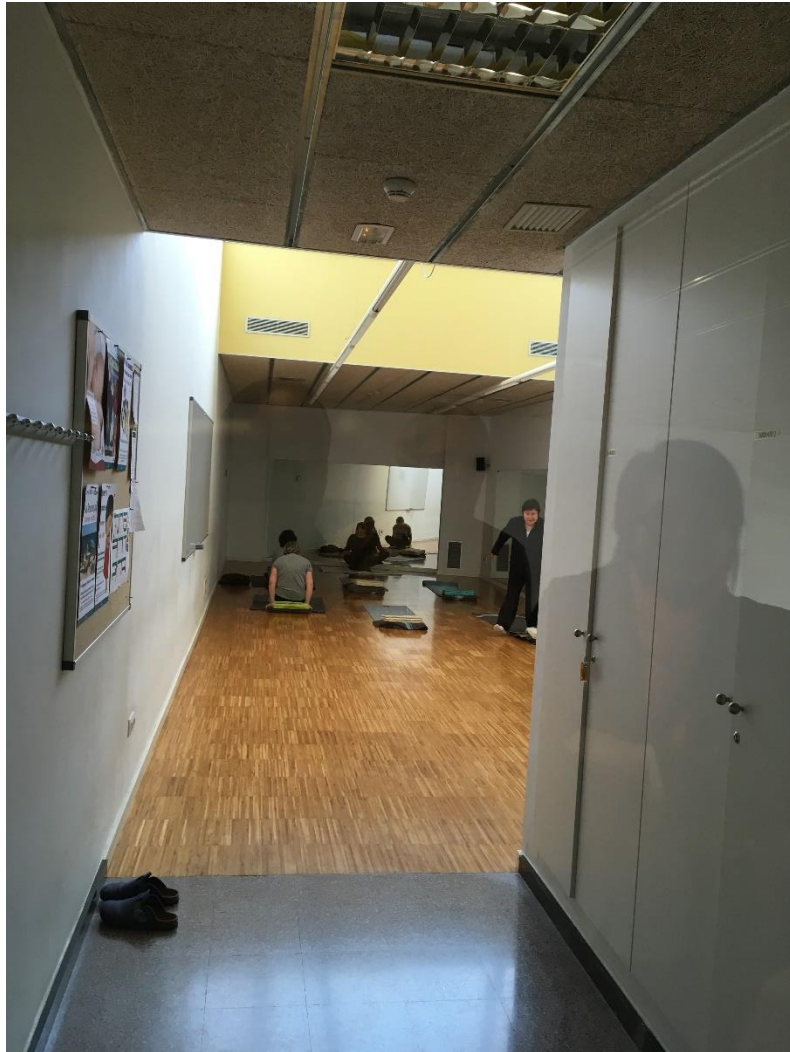
- ✓ AMICS PER L'ART DEL MARESME
- ✓ VOLUNTARIS
- ✓ PESSEBRISTES
- ✓ CATECOLÒNIES
- ✓ CARROSSAIRES



CENTRE CÍVIC I CULTURAL



CENTRE CÍVIC I CULTURAL



CENTRE CÍVIC I CULTURAL



CENTRE CÍVIC I CULTURAL



CENTRE CÍVIC I CULTURAL



CENTRE CÍVIC I CULTURAL



CENTRE CÍVIC I CULTURAL



CENTRE CÍVIC I CULTURAL



ACTIVITATS CULTURALS

2018

CARNAVAL

Diumenge, 11 de febrer | 17h Plaça església



APLEC DELS DOS ARENYS

Diumenge, 1 d'abril | Parc Can Jalpí

APLEC DELS 2 ARENYS



ESSENCIALS. CICLE DE MÚSICA. PRIMAVERA 2018

- ✓ 14 ABRIL **DONALLOP** SANT POL DE MAR
- ✓ 21 ABRIL **JOANA SERRAT** CANET DE MAR
- ✓ 28 ABRIL **XY** SANT CEBRIÀ DE VALLALTA
- ✓ 05 MAIG **XARIM ARESTÉ** ARENYS DE MUNT
- ✓ 12 MAIG **ESTÚPIDA ERIKA** ARENYS DE MAR
- ✓ 19 MAIG **JO JET I MARIA RIBOT** CANET DE MAR
- ✓ 26 MAIG **MAZONI** SANT POL DE MAR
- ✓ 02 JUNY **JUDIT NEDDERMANN** SANT CEBRIÀ DE VALLALTA
- ✓ 09 JUNY **RAQUEL XIBERTA** ARENYS DE MUNT
- ✓ 16 JUNY **BIKIMEL** ARENYS DE MAR

RE-VERS. 3r cicle vermutats polipoètics

MASIA CAN BORRELL

Diumenge, 13 maig | 12h

Diumenge, 27 maig | 12h

Diumenge, 3 juny | 12h



3r CONCURS NOCTURN SARDANISTA

Dissabte, 2 de juny

Plaça de l'església

22h



Concurs territorial de comarques barcelonines

XXX MOSTRA LITERÀRIA

Lliurament de premis

Diumenge, 22 d'abril

Masia Can Borrell | 12h



DIA DE LA MÚSICA

Dijous, 21 de juny | Tarda i vespre

Masia Can Borrell



FESTIVAL MÚSICA MEDITERRÀNIA

Data a determinar
Castell Jalpí



KEPA JUNQUERA
FOK

FOK 6 KEPA JUNKERA

Catalunya · País Valencià · Illes Balears · l'Alguer

SARDANES D'ESTIU

Diumenge, 12 agost

Diumenge, 19 d'agost

Diumenge, 26 d'agost

Plaça de l'església



3r FESTIVAL MÚSICA CLÀSSICA SANTA FLORENTINA

Dimarts, 7 agost

Dimecres, 8 agost

Divendres, 10 agost

Dissabte, 11 agost

Dimarts, 14 agost

Divendres, 17 agost

Dissabte, 18 agost

Dimecres, 22 agost

Divendres, 24 agost



CASTELL JALPÍ

ALTRES ESDEVENIMENTS CULTURALS...

23.06 FLAMA DEL CANIGÓ

24.06 TROBADA DE PUNTAIRES. FIRA DE LA CIRERA

29.07 NIT BRUIXA DE PINTURA

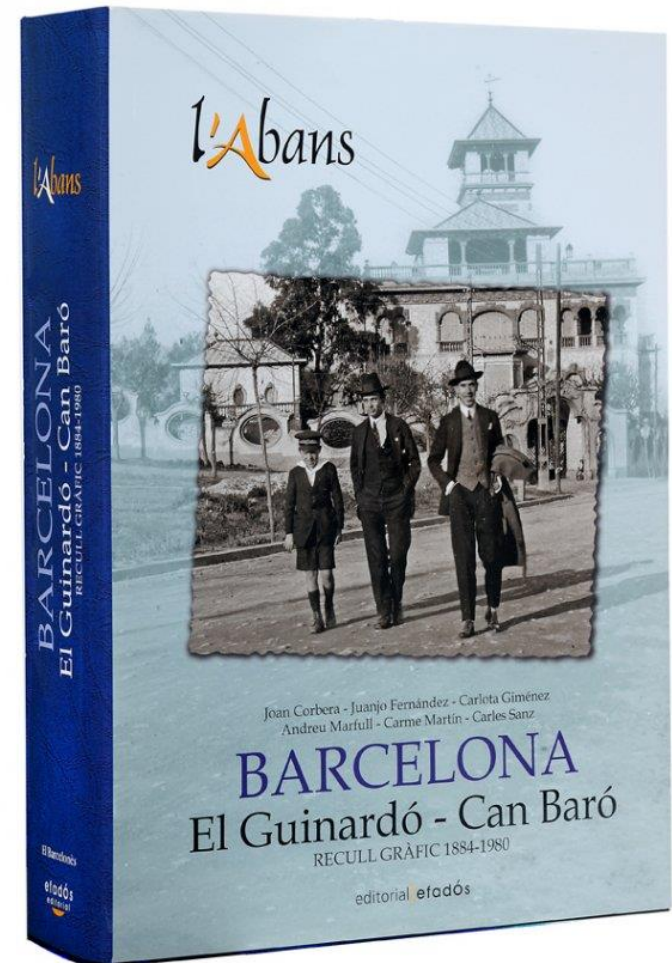
11.09 HOMENATGE A LA PUNTAIRE DE MÉS EDAT

08.10 APLEC DEL REMEI

15.10 HOMENATGE A LLUÍS COMPANYS

“L'ABANS D'ARENYS DE MUNT”

- COL·LECCIONABLE QUE RECULL LA MEMÒRIA I LA FOTOGRAFIA HISTÒRICA DELS POBLES DE CATALUNYA.
- 824 PÀGINES, UN MILER DE FOTOGRAFIES, ENQUADERNACIÓ DE LUXE.
- 7 BLOCS QUE PRESENTEN LA VIDA QUOTIDIANA, EL PAISATGE I EDIFICIS DE RELLEU, FESTES, ENTITATS, ESCOLES, TREBALL I ESDEVENIMENTS HISTÒRICS.
- AUTORS: GASPAR CASALS I MERCÈ COLOMER.



PRESSUPOST CULTURA 2018

452.331,94€

Increment de 47.745,85€

PRESSUPOST CULTURA 2018

Festes Remei: 12000

Festa Major: 40.000

Altres festes: 8.000

Actes culturals i tradicionals: 20.000

Conveni Centre Moral: 12.500

Santa Florentina: 10.000

Escola de música: 18.000

PRESSUPOST PARTICIPATIU 2018

5.000€

Contractació d'activitats d'estiu a la Riera quan és zona de vianants

Creació

Sonoritat

interacció Història turisme

Llibres educació diversitat

sardanes comunitat recerca

forma tradició Paraula de arts

comunicació Cultura Martori Antònia Borrell

coixí Museu Gernika arxiu il·lusió

Joia Art escèniques elegància

origen tecnologia públic arbre

Munt
idea
bé

llibertat

Literatura innovació Bellesa riera

imatge Criteri Veus

Artesania Català relleu

Torrent república bredes

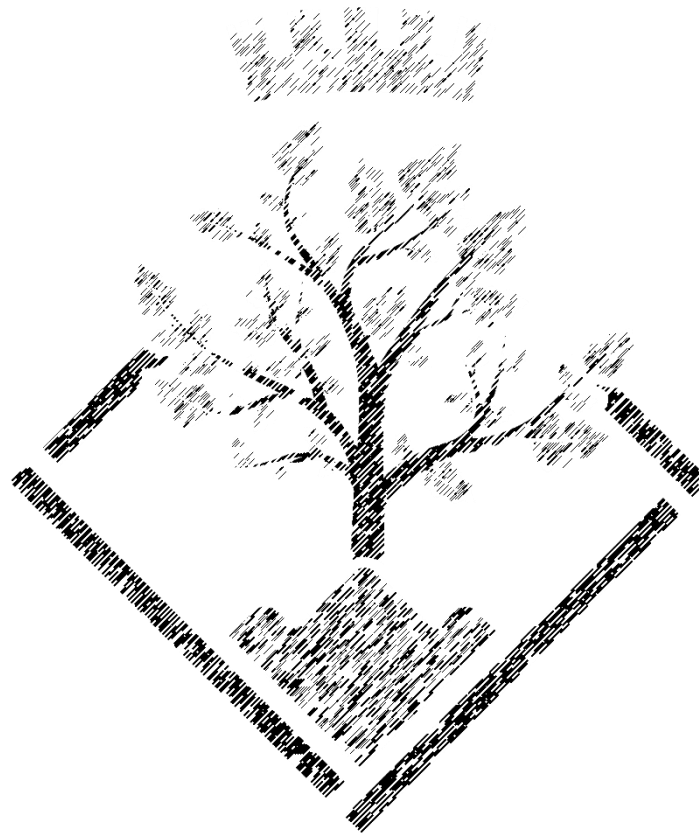
patrimoni Poesia

ArenysdeMunt Arenys

cinema

Perramon

Punta



Moltes gràcies