

CONSELLS MUNICIPALS



D'URBANISME I DE LA RIERA

AJUNTAMENT D'ARENYS DE MUNT

31 DE MARÇ DE 2016



Consells municipals d'urbanisme i de la Riera



Ordre del dia Consell d'Urbanisme i de la Riera:

- Aprovació si escau de les actes de les 2 sessions anteriors.
- Actuacions en l'enllumenat públic.
- Arranjament del camí de Lourdes.
- Projecte Riera tram Rasa-Bellsolell previ a aprovació definitiva.
- Torn obert de paraules

Actuacions en l'enllumenat públic



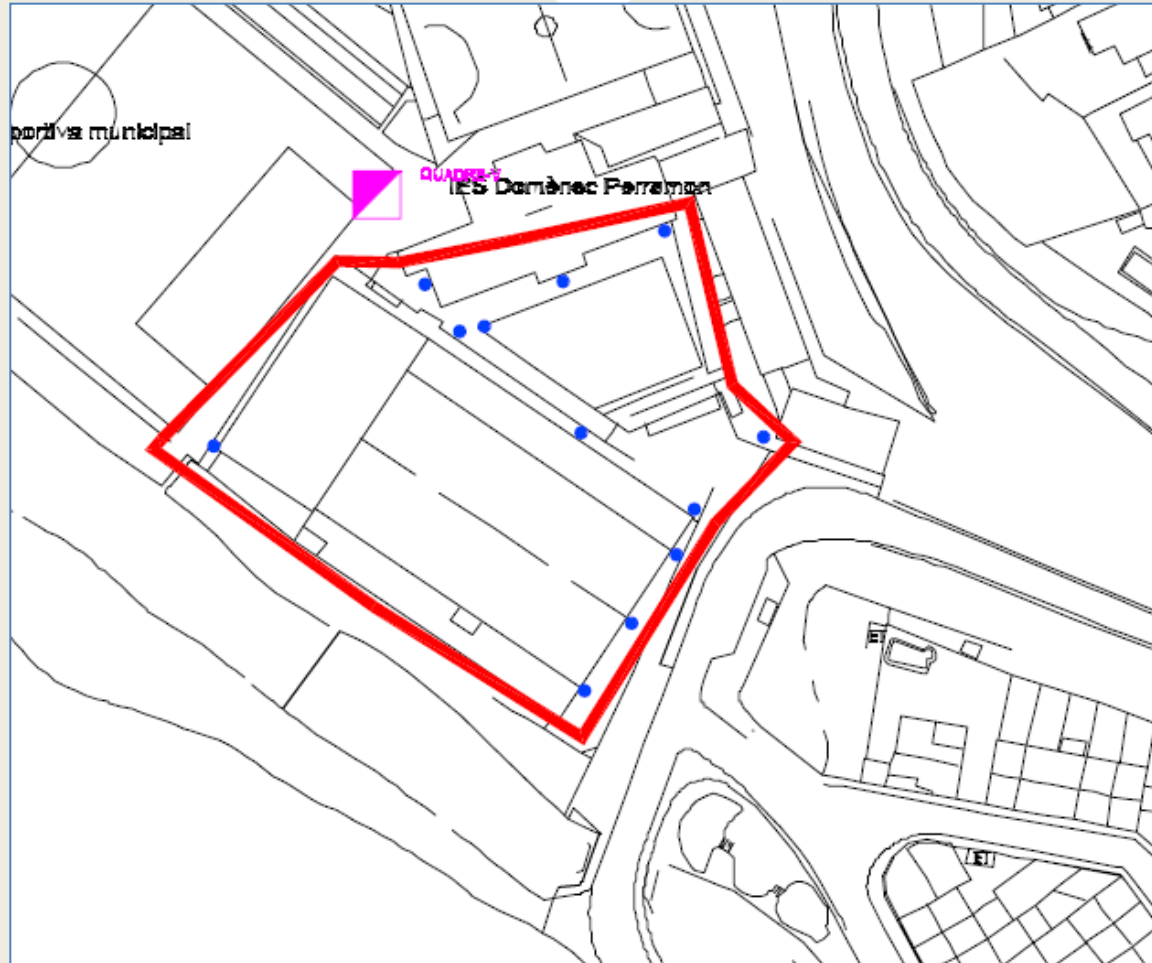
- Inversió de 35.820,43€ en Il·luminària de carrers.
- Les Il·luminàries són del tipus d'halogenur metàl·lic i tecnologia LED, que combinen una alta eficiència lumínica i regulació de potència amb equip electrònic per estalvi.
- Aquesta tecnologia permet ajustar la lluminositat, depenent de l'hora.
- L'estalvi esperat en consum d'energia anual per a aquesta inversió s'estima en 7.400€ anuals.
- S'han substituït o modificat un total de 105 llumeneres.

Actuacions en l'enllumenat públic

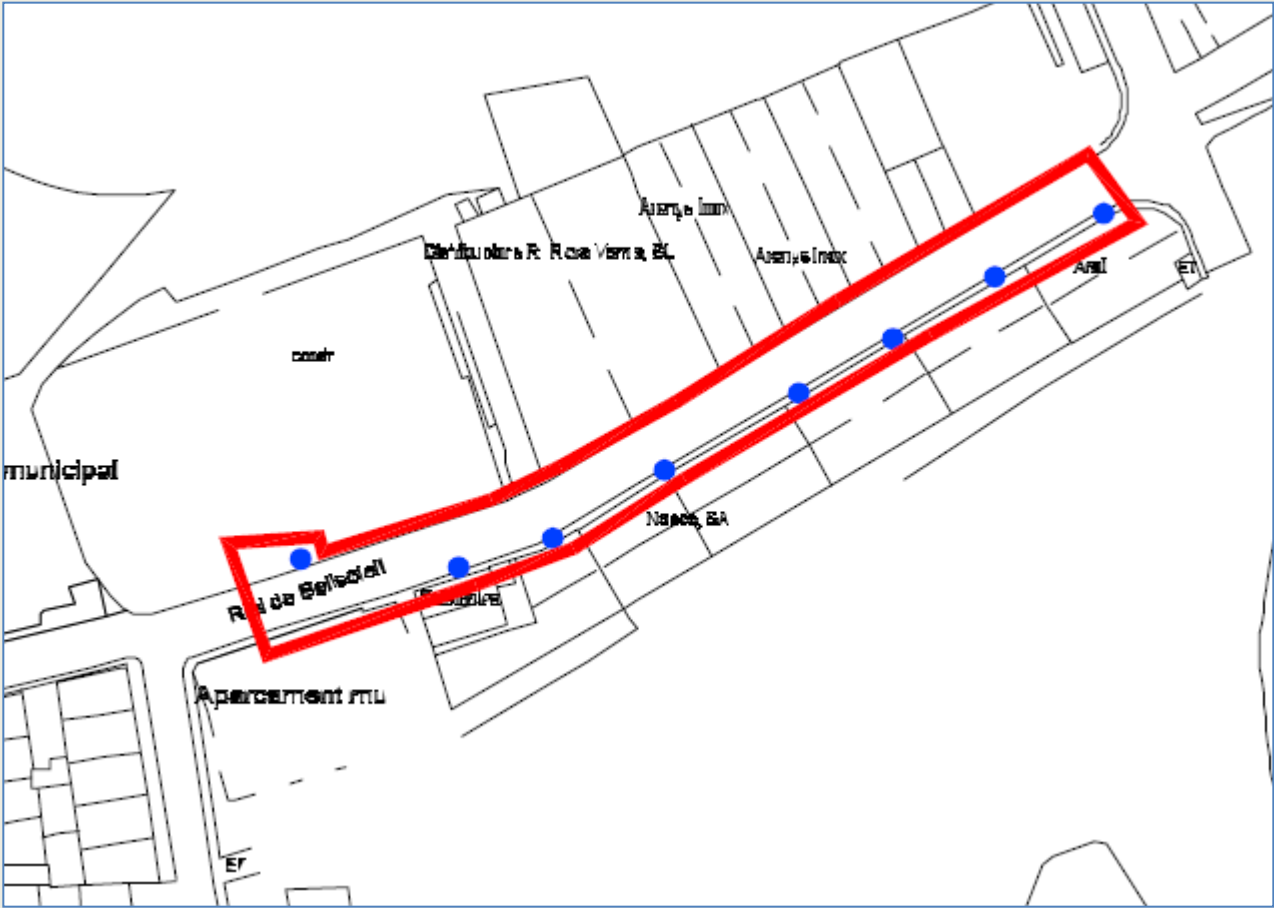


- Les actuacions han estat principalment en els següents carrers: Primer de Maig i Amadeu Vives, entorn Pavelló d'en Terra–Institut, Rial Bellolell, Sant Carles, Jaume I, Primer de Maig, Bellavista, Rial Pascual, Suredes, Montnegre i Montseny.
- En virtut de la llei de contaminació lumínica, recentment modificada, els ajuntaments tenen fins al 31 de desembre del 2016 per adequar o substituir l'enllumenat públic considerat com a obsolet o inadequat (làmpades de vapor de mercuri o flux d'hemisferi superior al 50%), per altres tecnologies, com poden ser el tipus halogenur metàl·lic o LED, quedant la resta obsoletes i amb l'obligació de canviar-les o apagar-les.

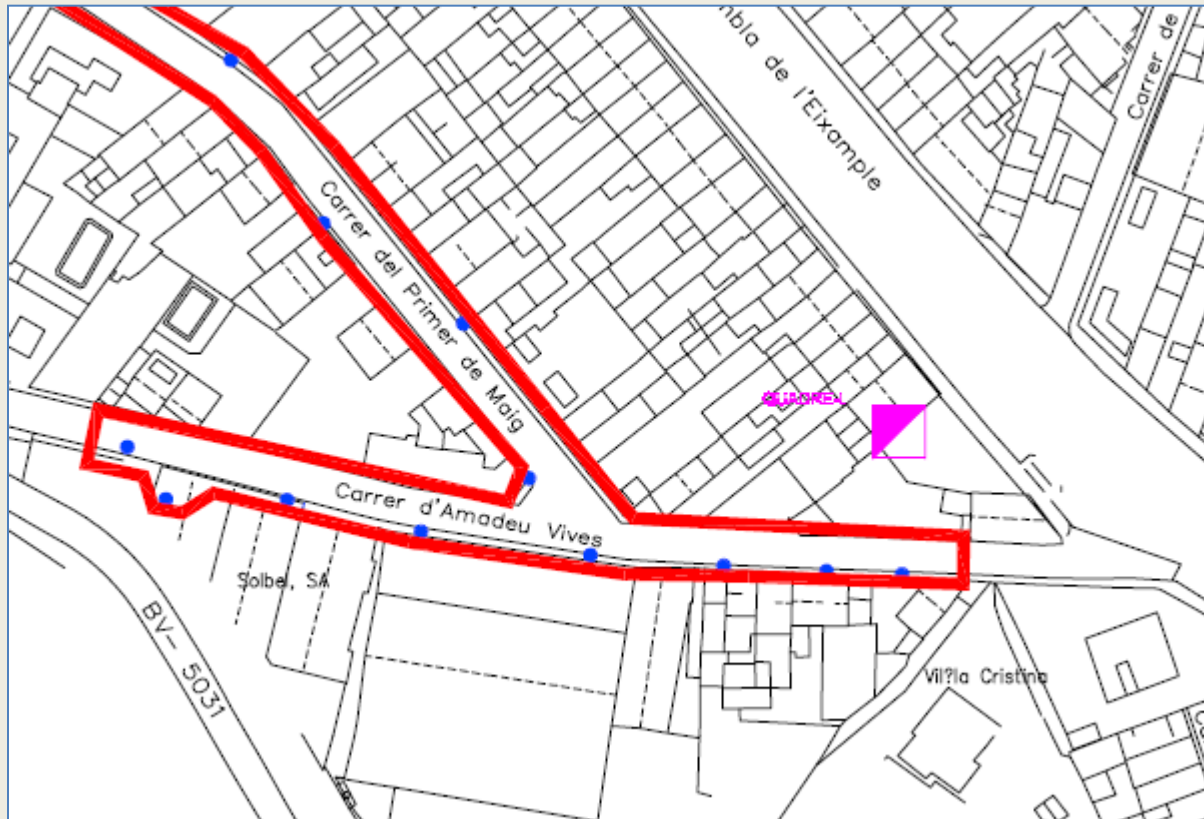
Actuacions en enllumenat públic



Actuacions en enllumenat públic



Actuacions en enllumenat públic



Arranjament del Camí de Lourdes



Arranjament del Camí de Lourdes



Arranjament del Camí de Lourdes



Arranjament del Camí de Lourdes



Arranjament del Camí de Lourdes



Proposta 5m + rigola



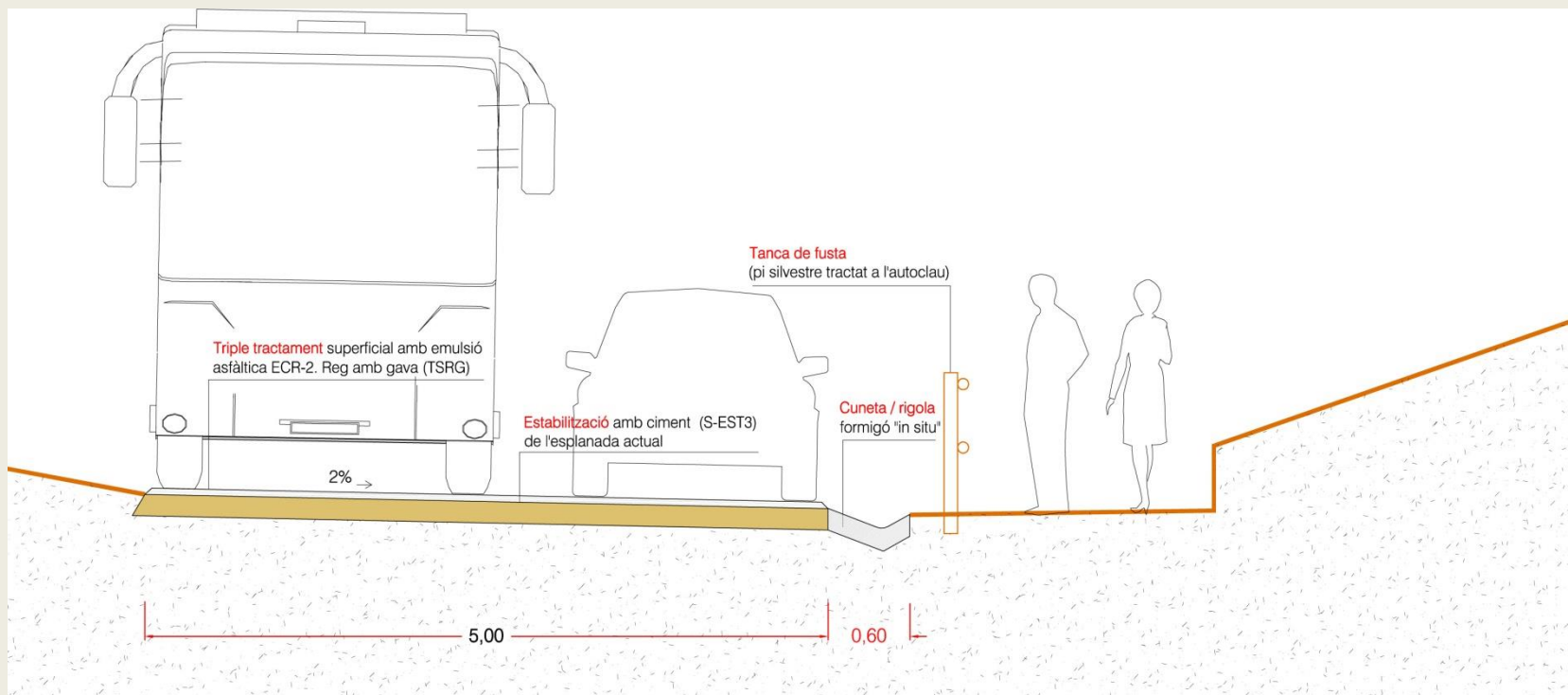
Estat actual



Fotomuntatge proposta

Arranjament del Camí de Lourdes

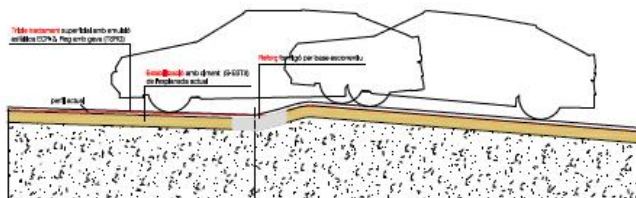
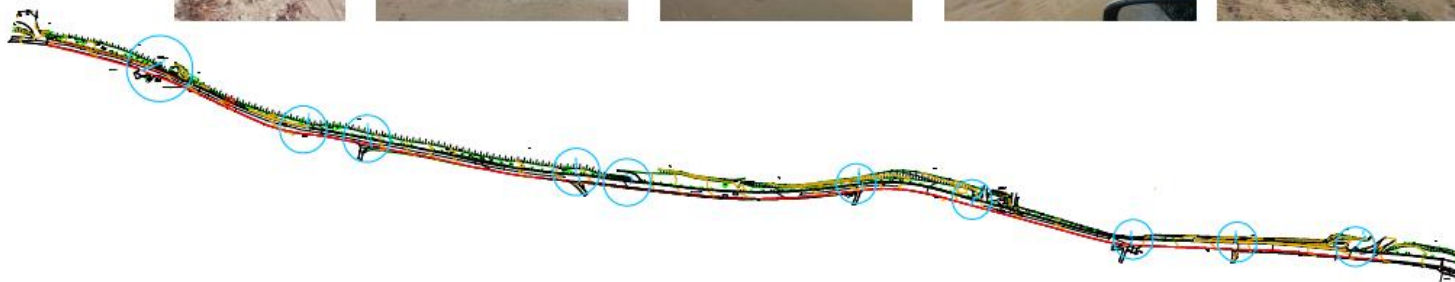
Secció: 5m asfaltat + 0,60m rigola formigó



Arranjament del Camí de Lourdes



secció longitudinal
e:10000



secció longitudinal / detall resats
e:150

E punts evacuació pluvial
(connexió superficial a riera) detall / tram
nº plànol 00



vbarquitecte.com

Promotor:
Ajuntament
Arenys de Munt

Títol del projecte:
Arranjament Camí de Lourdes
Arenys de Munt
Autor del projecte:
Victor Blanco Tarats

Bàsic i Executiu
ref. Intern:159
Abril-2015

Títol del plànol:
Evacuació pluvial / escorrentia
Planta i secció longitudinal
Escala:
A3 1/3.000 1/50
A1 1/1.500 1/25

Nº plànol:

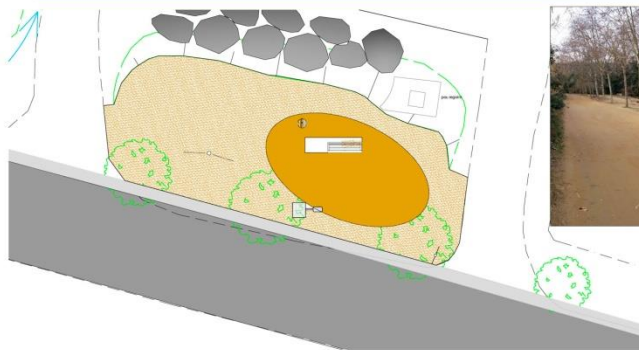
11

Arranjament del Camí de Lourdes

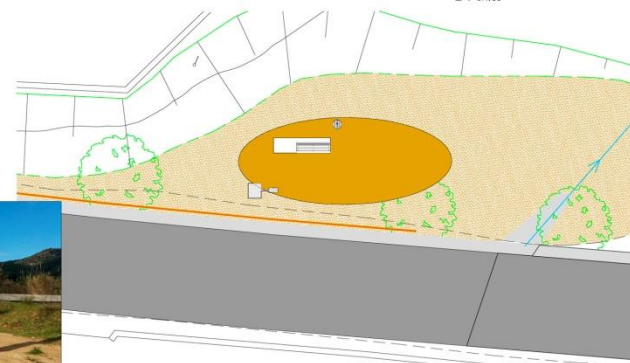
Punts singulars: “Illes peatonals”



Secció longitudinal
D1 e:1/50



planta D2 e:1/100



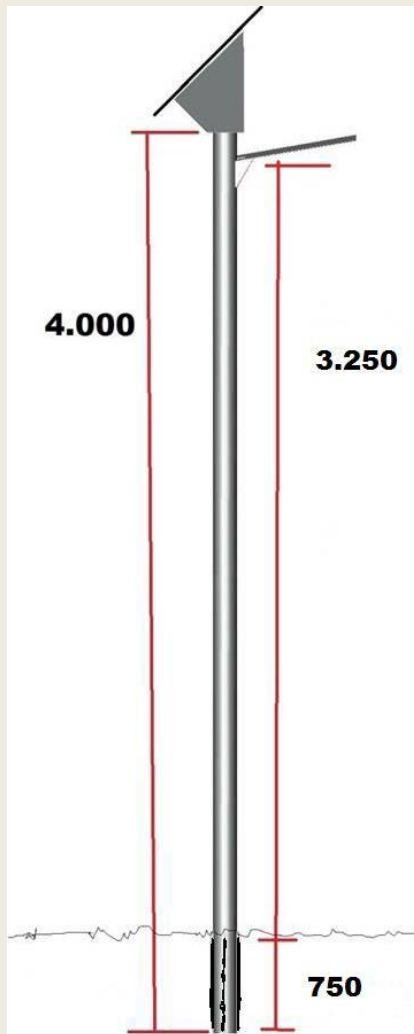
planta D1 e:1/100



D2

D1

Arranjament del Camí de Lourdes



Arranjament del Camí de Lourdes



Projecte Riera tram Rasa-Bellsolell previ a aprovació definitiva



Al·legacions a l'aprovació inicial:

- 8 al·legacions presentades, algunes múltiples.
- 36 elements per analitzar i resoldre al·legacions, algunes repetides.
- 14 suggeriments web de diverses persones.

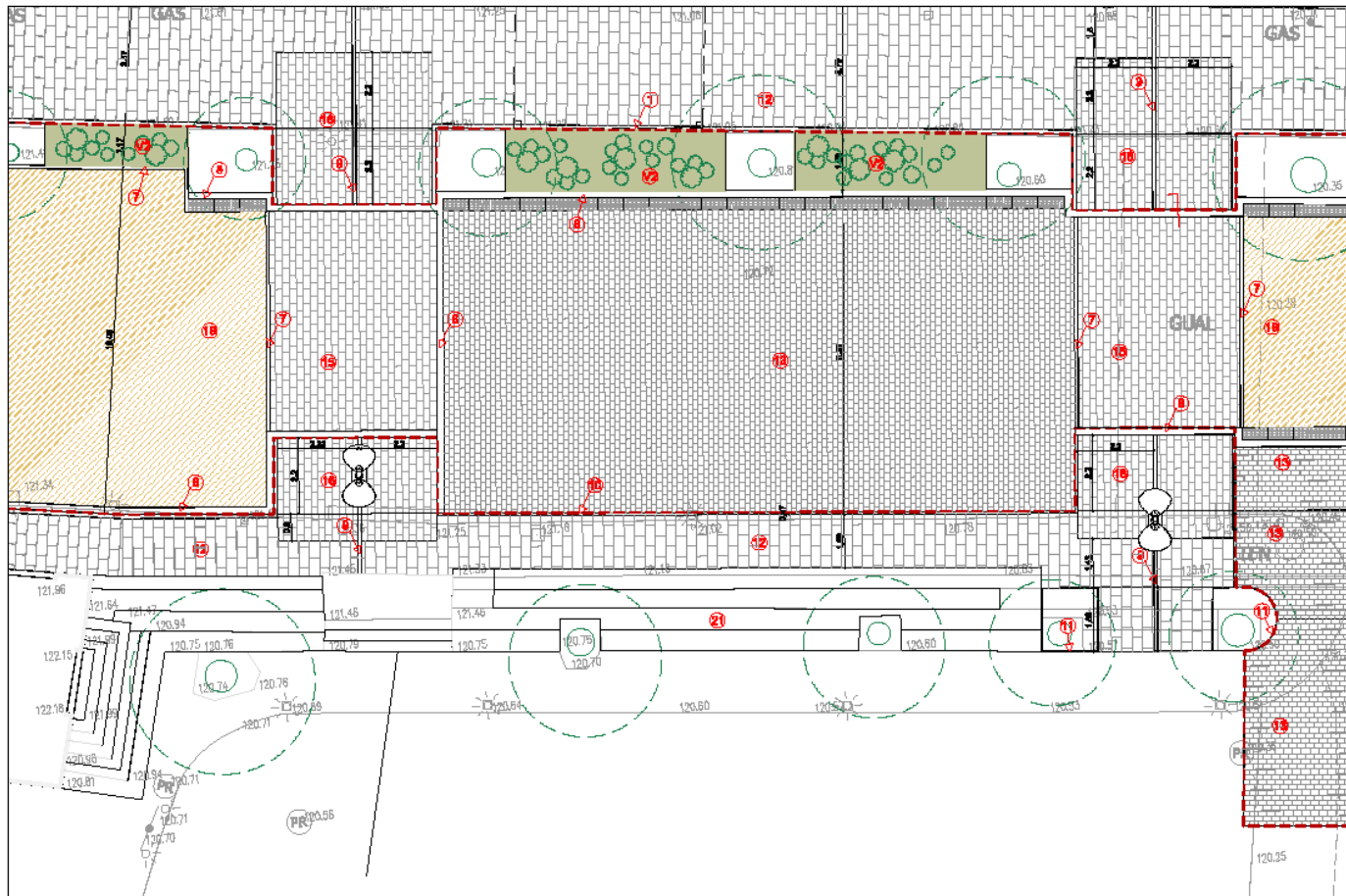
Projecte Riera tram Rasa-Bellsolell previ a aprovació definitiva



Al.legacions/suggeriments més significatius i repetits:

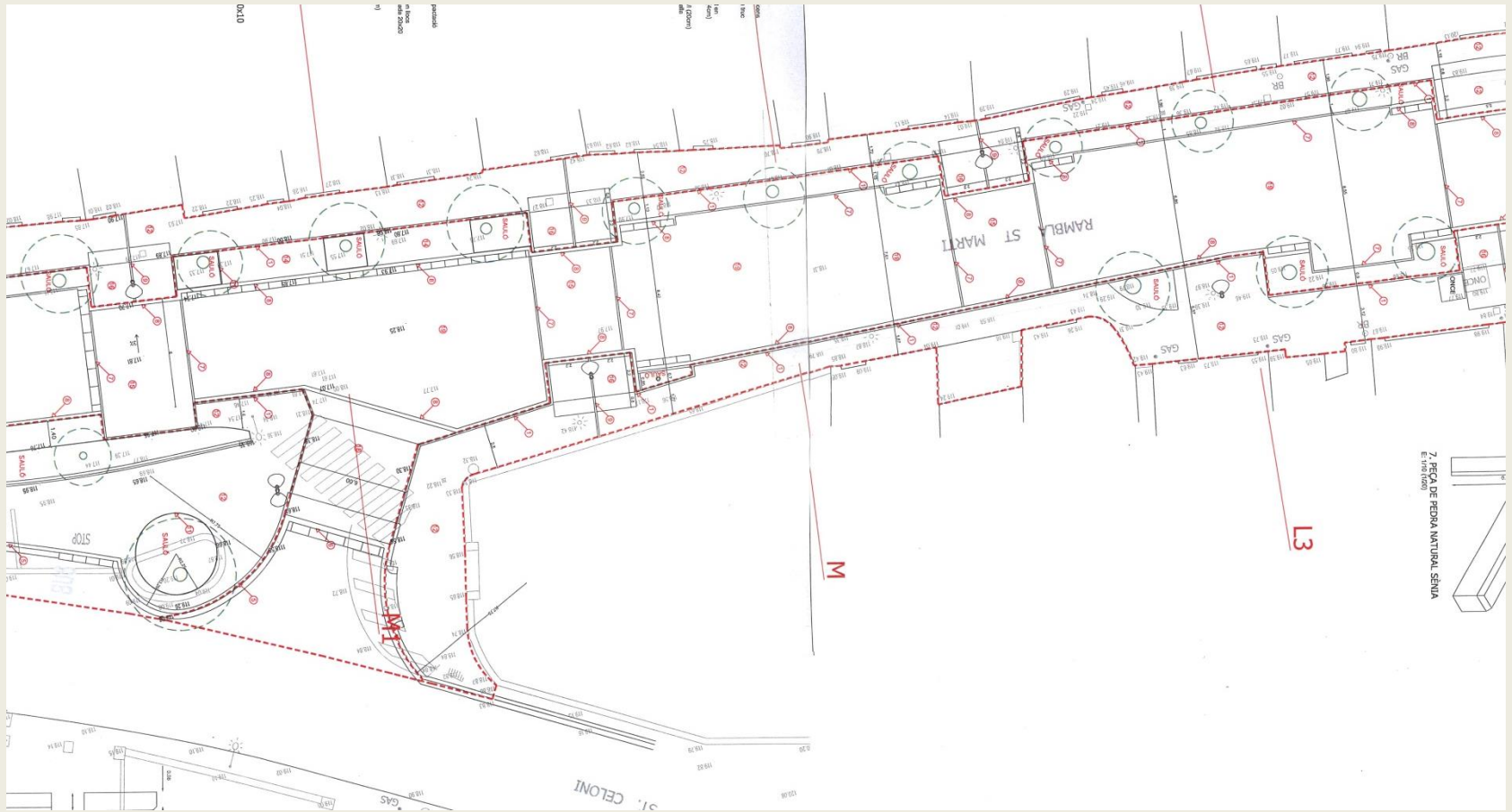
- Possible expropiació de les cases entrada del poble - Desestimat
- No treure el pont - Desestimat
- Conservar lliça i post de la Plaça de l'Església - Desestimat
- Treure glorieta de la Plaça - Estimat
- No talar/trasplantar arbres de davant Espígol i Can Matalí - Estimat
- Més places d'aparcament - Estimat
- Accés entrada a la Riera (diversos) – Estimat en part
- Reixes transversals per millorar captació d'aigua - Estimat
- No canalització aigua pluvial de teulades directe al caixó - Estimat
- Bona senyalització - Estimat
- Replanteig dels escocells – Estimat en part
- Menys passeres – Desestimat
- Posar fanals més baixos que a Fc. Macià – Estimat
- Eliminar les escales de la Ctra. a la Riera – Desestimat
- Desplaçament fanal davant Ca la Mundeta – Estimat

Projecte Riera tram Rasa-Bellsolell previ a aprovació definitiva

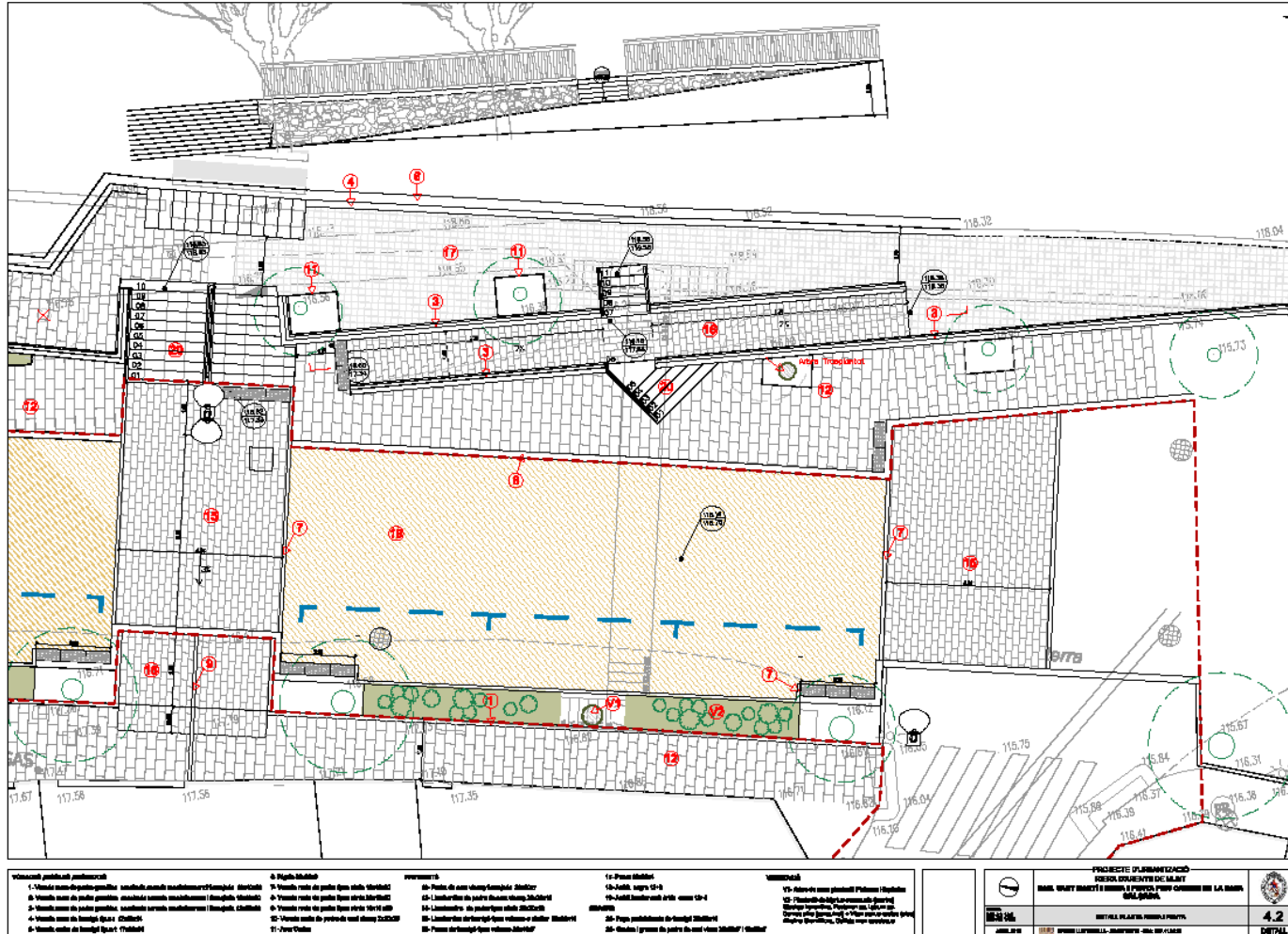


<p>VOLUMES APLICABLES DELEGATS</p> <ul style="list-style-type: none"> 1- Volum de la planta global amb tots els materials i formes de la planta 2- Volum de la planta global amb tots els materials i formes de la planta 3- Volum de la planta global amb tots els materials i formes de la planta 4- Volum de la planta global amb tots els materials i formes de la planta 		<p>PRELIMINAR</p> <ul style="list-style-type: none"> 1- Volum de la planta global amb tots els materials i formes de la planta 2- Volum de la planta global amb tots els materials i formes de la planta 3- Volum de la planta global amb tots els materials i formes de la planta 4- Volum de la planta global amb tots els materials i formes de la planta 		<p>PLANIMETRIA</p> <ul style="list-style-type: none"> 1- Volum de la planta global amb tots els materials i formes de la planta 2- Volum de la planta global amb tots els materials i formes de la planta 3- Volum de la planta global amb tots els materials i formes de la planta 4- Volum de la planta global amb tots els materials i formes de la planta 		<p>VERIFICACIÓ</p> <ul style="list-style-type: none"> 1- Volum de la planta global amb tots els materials i formes de la planta 2- Volum de la planta global amb tots els materials i formes de la planta 3- Volum de la planta global amb tots els materials i formes de la planta 4- Volum de la planta global amb tots els materials i formes de la planta 		<p>PROJECCIONS PRELIMINARS</p> <p>PROYECTOS PRELIMINARES</p> <p>PRELIMINARY PROJECTS</p>	<p>3</p>
--	--	---	--	--	--	--	--	---	-----------------

Projecte Riera tram Rasa-Bellsolell previ a aprovació definitiva

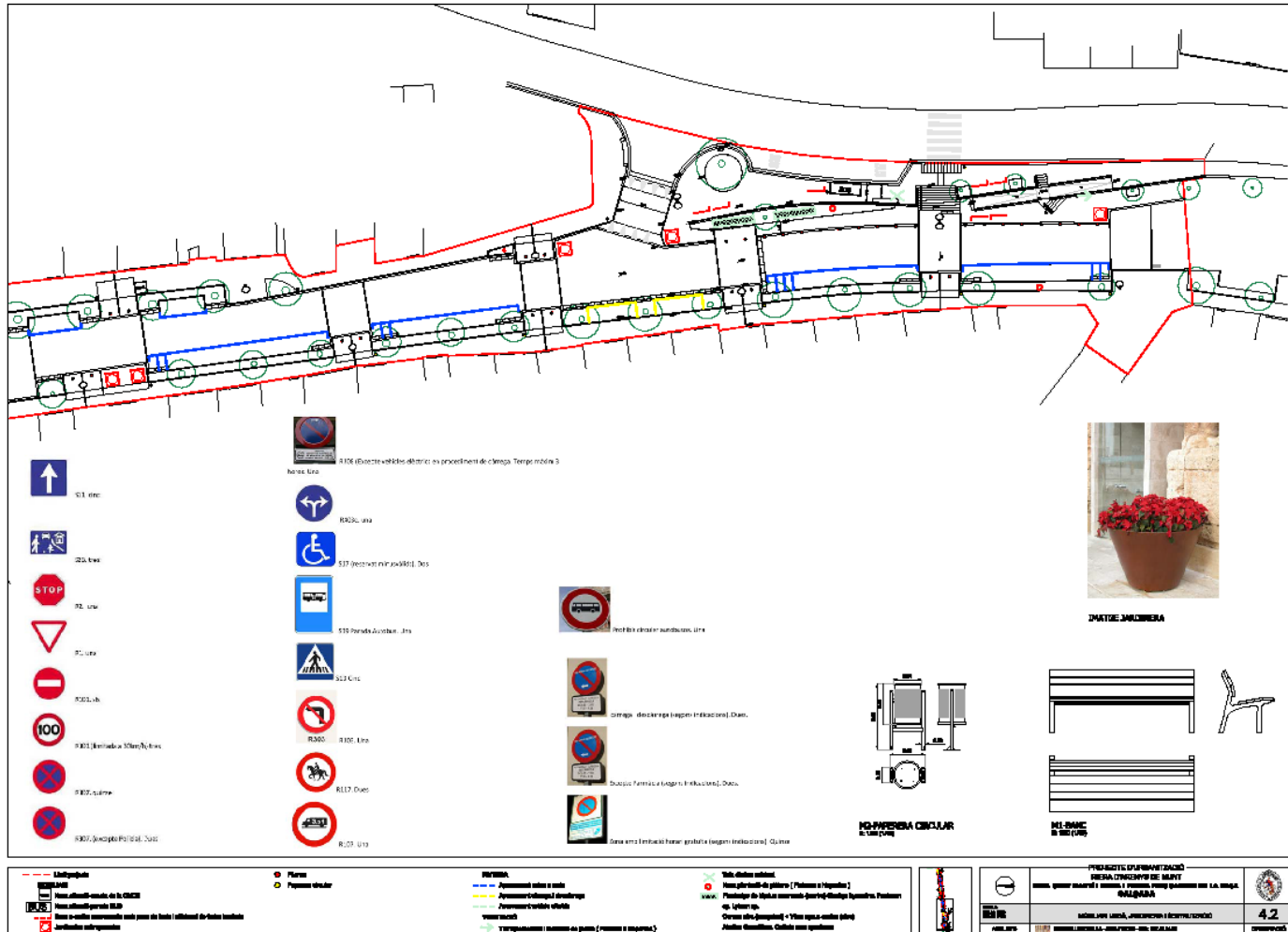


Projecte Riera tram Rasa-Bellsolell previ a aprovació definitiva

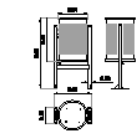


	PROJECTE D'APROVACIÓ DEFINITIVA REGIÓ DE LA RIBERA D'EMBRALS REGIÓ DE LA RIBERA D'EMBRALS REGIÓ DE LA RIBERA D'EMBRALS	
	REGIÓ DE LA RIBERA D'EMBRALS REGIÓ DE LA RIBERA D'EMBRALS REGIÓ DE LA RIBERA D'EMBRALS	
REGIÓ DE LA RIBERA D'EMBRALS REGIÓ DE LA RIBERA D'EMBRALS REGIÓ DE LA RIBERA D'EMBRALS	REGIÓ DE LA RIBERA D'EMBRALS REGIÓ DE LA RIBERA D'EMBRALS REGIÓ DE LA RIBERA D'EMBRALS	REGIÓ DE LA RIBERA D'EMBRALS REGIÓ DE LA RIBERA D'EMBRALS REGIÓ DE LA RIBERA D'EMBRALS

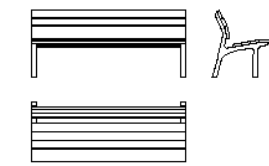
Projecte Riera tram Rasa-Bellsolell previ a aprovació definitiva



PLANTER JARDINERA



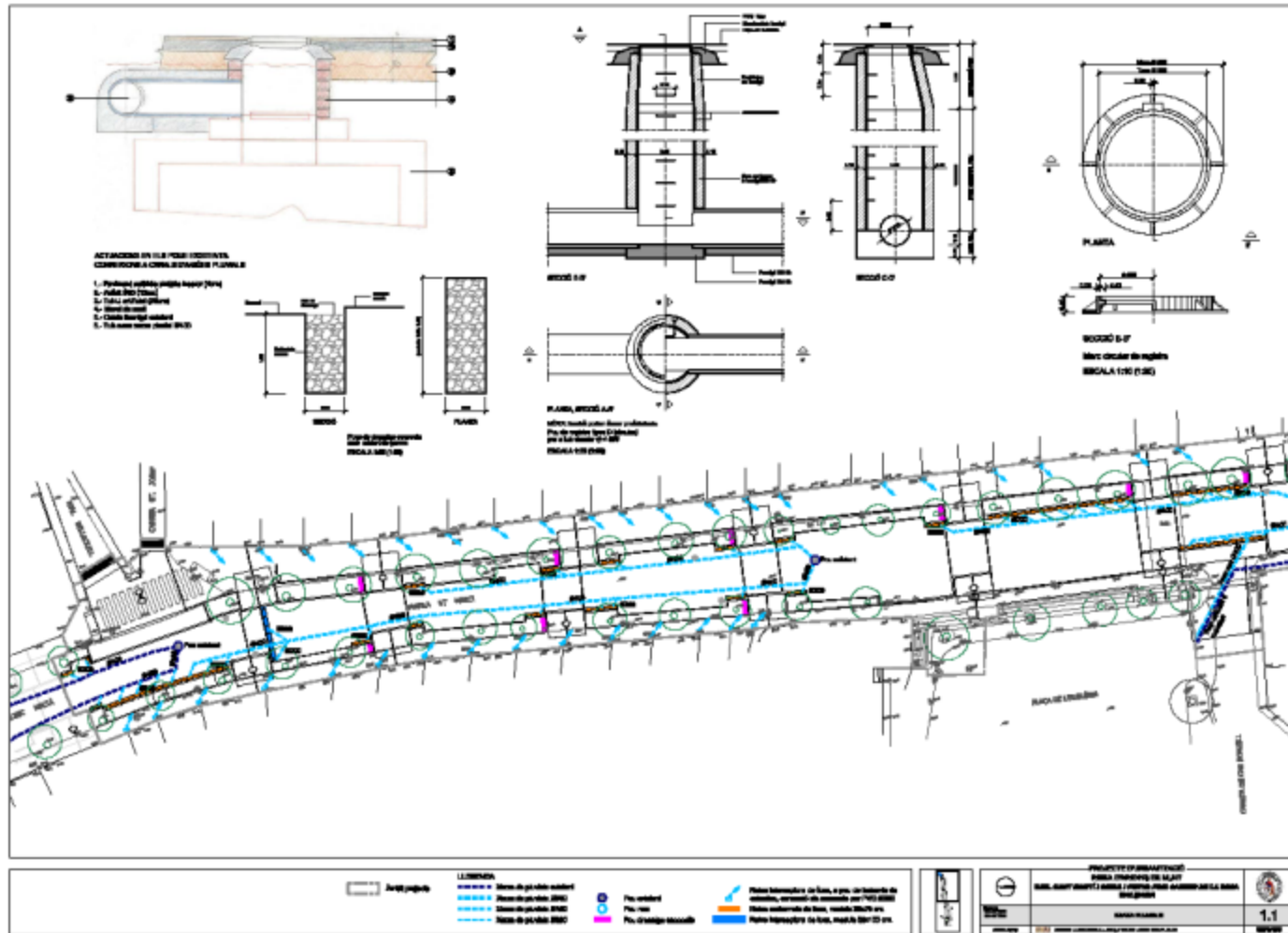
BENCHES CIRCULARS



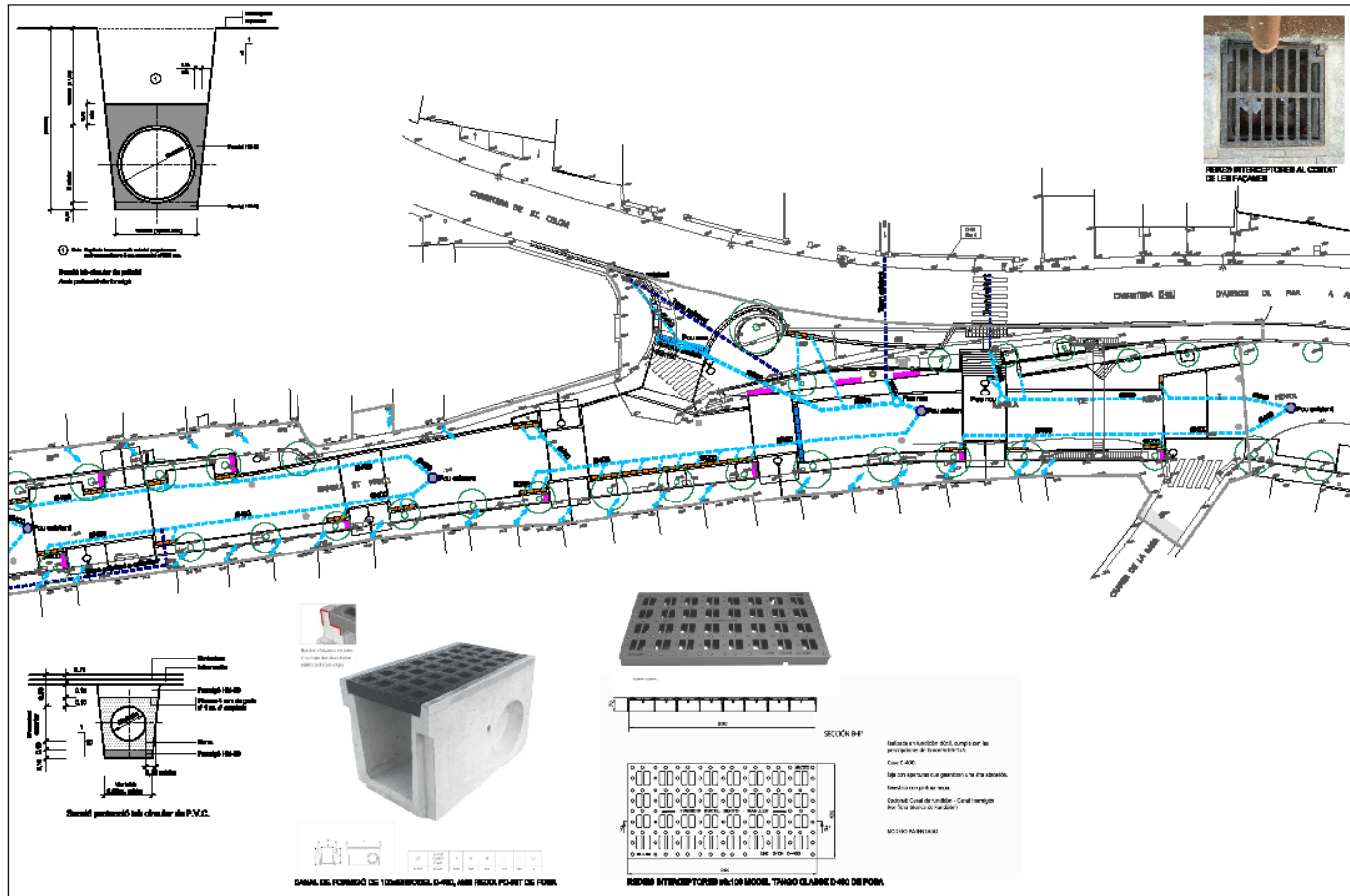
BENCHES RECTANGULARS

PROJECCIONS D'EXECUCIÓ DE LA ZONA DE OBRA DE LA RIERA		
1:500 1:1000 1:2000	4.2	

Projecte Riera tram Rasa-Bellsolell previ a aprovació definitiva



Projecte Riera tram Rasa-Bellsolell previ a aprovació definitiva



	LEGENDA - - - - - Anys projecte - - - - - Zona de pàrquing cobert - - - - - Zona de pàrquing obert - - - - - Zona de pàrquing SPAD - - - - - Zona de pàrquing SPAD - - - - - Zona de pàrquing SPAD	● Pou existent ● Pou nou ● Pou d'extracció d'aigua	● Zona d'extracció d'aigua, vegeu el detall de la licitació, consulteu els documents del P.V.C. (P.V.C.) ● Zona d'extracció d'aigua, vegeu el detall de la licitació, consulteu els documents del P.V.C. (P.V.C.) ● Zona d'extracció d'aigua, vegeu el detall de la licitació, consulteu els documents del P.V.C. (P.V.C.)	
	PROJECTE D'URBANITZACIÓ RIERA FERRERES DEL RAY DELS ANYS 2017-2018 I PERÍODES DE CONSTRUCCIÓ DE LA RIERA D'URBANITZACIÓ	ESCALA PLANEJADA 1:2		

Moltes gràcies !!!

CONSELLS MUNICIPALS

D'URBANISME I DE LA RIERA

AJUNTAMENT D'ARENYS DE MUNT

31 DE MARÇ DE 2016

