

Continuem la urbanització de la Riera



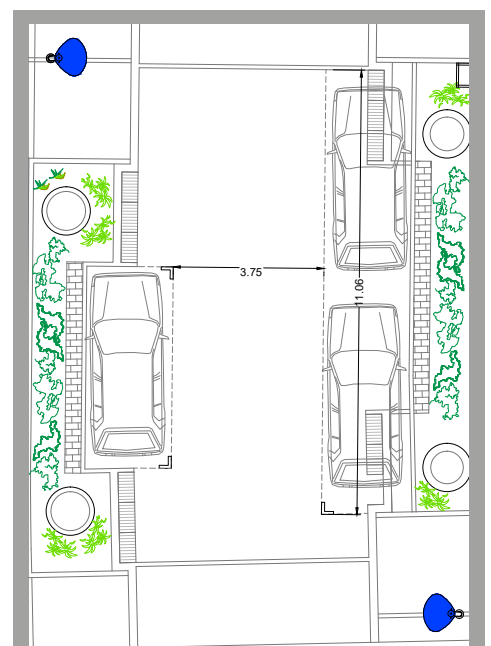
El dilluns 13 de novembre es van iniciar les obres d'urbanització de la riera des del rial Bellolell i fins abans del pont, una actuació que transformarà també la zona de davant de la plaça de l'Església i millorarà aquest centre neuràlgic, espai d'esbarjo i comercial, i punt de trobada de la nostra vila.

Aquesta obra des del rial Bellolell fins al número 69 de la Rambla Riera i Penya dona continuïtat a la urbanització de la Rambla de l'Eixample i de la Rambla Francesc Macià, seguint la mateixa filosofia urbanística i utilitzant els mateixos materials, millorant elements com els escocells o la il·luminació, i integrant l'entorn de la plaça de l'Església.

L'experiència i els resultats del tram urbanitzat han estat debatuts en diversos Consells Municipals. Tenint en compte les conclusions d'aquests debats i els resultats de processos participatius es va elaborar el projecte executiu, es va licitar l'obra, i el contracte amb l'empresa adjudicatària es va signar el 5 de setembre passat. L'expedient de contribucions especials -que defineix l'import de la part que paguen els veïns de la Riera- s'ha tramitat seguint els mateixos criteris aplicats en el tram de riera que ja està urbanitzada.

L'execució del contracte signat amb l'empresa Constructora Calaf es va programar per just després de la Festa Major 2017. Amb aquesta actuació el govern municipal avança significativament en l'objectiu 32.1 del Pla d'Actuació Municipal 2015-2019, que reflecteix el compromís per urbanitzar la part central de la Riera i un espai tan emblemàtic com la zona de davant de la plaça de l'Església.

El projecte per als escocells té en compte un millor aprofitament dels espais per als aparcaments



El projecte per als escocells té en compte un millor aprofitament dels espais per als aparcaments

RESPOSTES A LES PREGUNTES MÉS FREQUENTS



1 QUANT DURARAN LES OBRES?

La durada de les obres prevista en el contracte és de 31 setmanes. Periòdicament s'informarà sobre el compliment de terminis.

2 QUANT COSTARAN LES OBRES?

L'import de l'adjudicació ha estat de **1.349.644,18€** en total, comptant voreres i calçada. Està previst que els veïns de la Riera paguin un màxim de **198.749,30€** a través de les contribucions especials.

3 QUANT HA DE PAGAR CADA PROPIETARI AL TRAM DE RIERA QUE S'URBANITZA?

En el tros que s'urbanitza ara hi ha 67 finques. En aquestes finques, entre pisos, cases i aparcaments hi ha 121 elements subjectes a contribucions especials, 39 dels quals s'estima que hauran de pagar menys de 1.000€, 32 entre 1.001 i 2.000€, 41 entre 2.001 i 3.000€, i 9 més de 3.000€, en funció de la longitud de la façana i el volum edificable. Aquests valors són una aproximació.

Els imports definitius no es poden calcular fins a la finalització de l'obra.

4 ELS VEÏNS PAGARAN EL MATEIX QUE EN TRAM JA URBANITZAT?

Sí, **els propietaris pagaran un import similar al tram de Riera ja urbanitzat.** Dels 336.807€ corresponents a les contribucions especials que han pagat els veïns i veïnes del tram Eixample i Francesc Macià, a maig de 2017 l'ajuntament havia ingressat o acordat el pagament fraccionat en el 99,5% de les liquidacions.

5 HI HAURÀ FACILITATS DE PAGAMENT?

Sí. Com en el tram ja urbanitzat, **es facilitarà el pagament a terminis fins a 5 anys** i, també, l'ajuntament cercarà solucions, si escau, per als casos en què no es pugui fer front als pagaments per situacions econòmiques justificades.

6 QUINA EMPRESA ESTÀ FENT L'OBRA?

És l'empresa Constructora Calaf SAU, **la mateixa que va fer l'obra d'urbanització al tram entre el rial Bellolell i Ctra. Torrentbó.** L'experiència d'aquesta empresa en tram ja urbanitzat és un dels factors que els va permetre millorar la seva puntuació en el procés de licitació. L'adjudicació provisional havia estat per a una altra empresa, però l'adjudicació definitiva de l'obra es va resoldre a favor de Calaf SAU sense que hi hagués cap complicació administrativa ni es presentés cap litigi per part d'altres empreses aspirants a executar l'obra. Constructora Calaf SAU també ha adquirit el compromís d'utilitzar el Servei Local d'Ocupació si necessita contractar personal i a tenir present el teixit empresarial local.

7 COM ESTÀ PLANIFICADA L'OBRA?

L'obra s'ha iniciat per la plaça de l'Església pujant per la vorera de davant de Can Matalí i per la zona de la parada del bus propera al pont. **Periòdicament s'anirà informant** de trams d'execució i dels calendaris. Per Nadal es preveu que la vorera per on han començat les obres ja estigui enllestida.

La parada del bus de la C-61 propera a la baixada a la Riera s'ha hagut d'anul·lar, de manera que queda com a més propera la parada de la zona de l'antiga Creu Roja. La planificació de la mobilitat també preveu zones d'estacionament amb control horari i zones de càrrega i descàrrega properes a la zona on s'efectuen els treballs. També s'han habilitat punts específics per a la recollida de les escombraries, pel fet que la recollida porta a porta no es pot dur a terme en els trams afectats per les obres.

8 COM SERAN ELS ESCOCELLS?

Diferents de com són ara en el tram urbanitzat: amb una vorada de manera que la roda dels vehicles no pugui anar sobre la sorra, i d'acord amb els resultats del procés participatiu



Aquest **Ajuntament Informa** és un recull de la informació més destacada sobre l'obra d'urbanització superficial de la Riera en el tram entre el rial Bellolell i fins abans del pont.

Restem a disposició dels veïns i veïnes per aclarir qualsevol dubte en relació a aquestes obres d'urbanització superficial de la Riera a través del correu electrònic stecnic@ademunt.cat o concertant cita trucant al telèfon 93 793 79 80.

Des del govern municipal s'agraeix la comprensió del veïnat pels inevitables destorbos que provoquen les obres.