

CONSELLS MUNICIPALS



D'URBANISME I DE LA RIERA

AJUNTAMENT D'ARENYS DE MUNT

7 DE JUNY DE 2016



Consells municipals d'urbanisme i de la Riera



Ordre del dia Consell d'Urbanisme i de la Riera:

- 1. Aprovació, si escau, de l'acta de la sessió anterior**
- 2. Actuacions en l'espai públic:**
 - Àrea d'emergència per a escombraries a l'aparcament Bellsollell
 - Altres
- 3. Camí de Lourdes**
 - Actuacions pendents
- 4. Projecte de la riera. Tram Bellsollell – Rasa**
- 5. Torn obert de paraules**

Espai públic



- Àrea d'emergència escombraries a l'aparcament del rial Bellolell



Espai públic



- Àrea d'emergència escombraries a l'aparcament del rial Bellsolell



Camí de Lourdes



Logos ajuntament Arenys de Munt i DIBA Parcs

↑ Camí d'accés al Parc del Montnegre i el Corredor

↑ Veïnat de Sobirans

↑ Santuari de Lourdes d'Arenys de Munt
3Pictos petits: bar, restaurant, àrea barbacoes

Camí de Lourdes



Inici del camí



Camí de Lourdes



Tram inicial



Camí de Lourdes



Ressalts



Camí de Lourdes



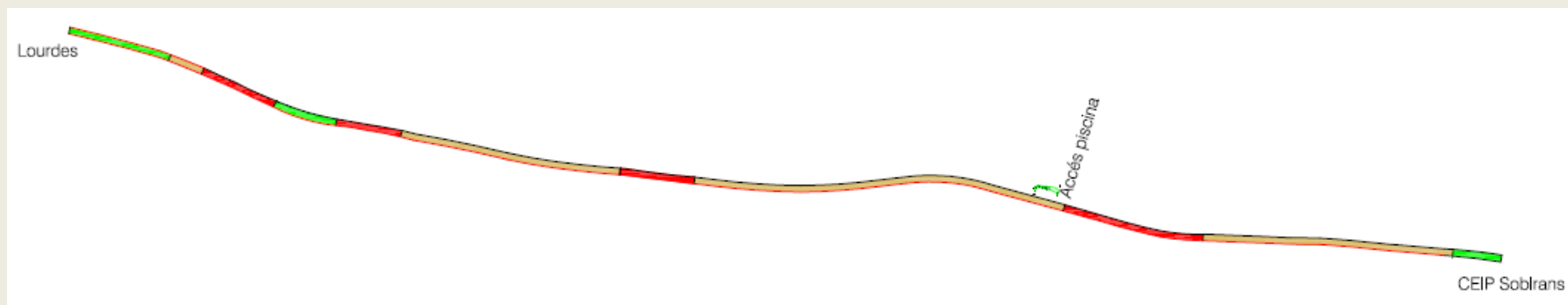
- **Limitació de tonatge**
- **Longitud del camí: 1.135 m**
 - **Amplada > 5m: 169m**
 - **Amplada = 5m: 685m**
 - **Amplada < 5m: 281m**
- **75% camí igual o més de 5**






Camí de Lourdes



Amplada del paviment



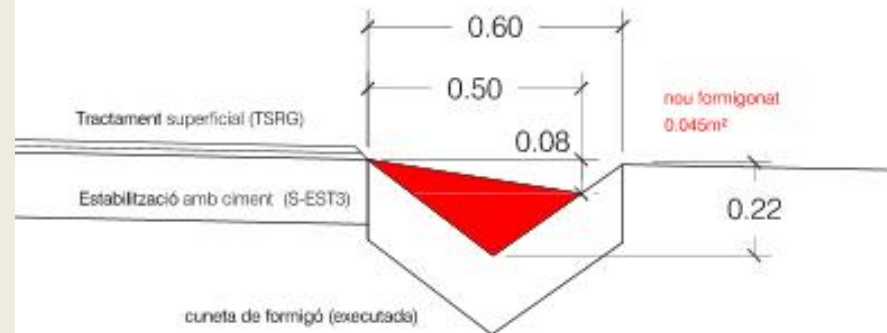
Amplades paviment Camí de Lourdes			
		ml	
	superior a 5 metres	169	14,9%
	5 metres	685	60,4%
	inferior a 5 metres	281	24,7%
	Total camí	1135 ml	

camí amb amplada igual o superior a 5m	75,3%
camí amb amplada inferior a 5m	24,7%

Camí de Lourdes – Actuacions pendents



- Reduir la fondària de la rigola



Camí de Lourdes – Actuacions pendents



- Reparar sots



A



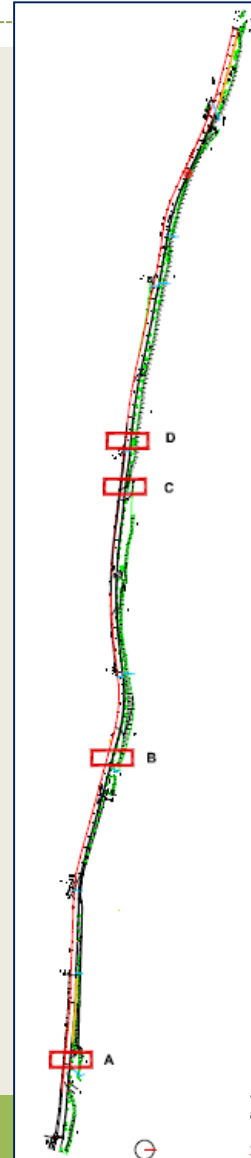
C



B



D



Camí de Lourdes – Actuacions pendents



- **Alinear un ressalt**
- **Revisar guais/ressalts**
- **Millorar un gir**

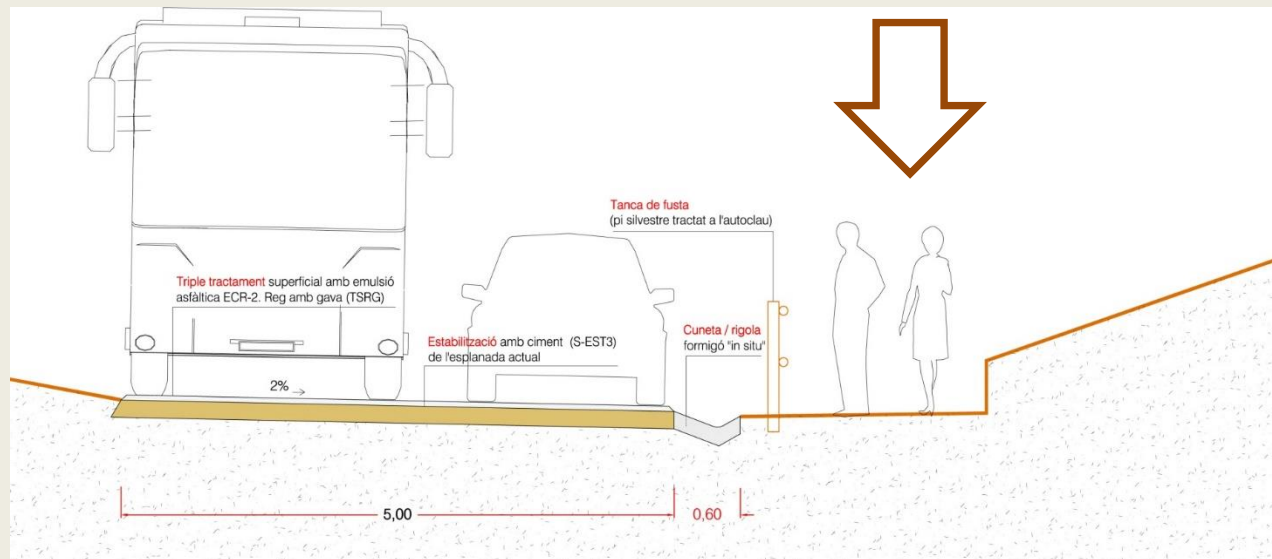


Camí de Lourdes – Actuacions pendents



- **Propera actuació:**
 - Reparacions/millores
 - Enllumenat

Zona vianants



Riera urbanitzada – Tram Eixample-Bellsolell



- **Cost total de l'obra:**
1.671.399 € (IVA inclòs)
- **Import que paguen el veïns del tram urbanitzat:**
336.807 €

Riera urbanitzada – Tram Eixample-Bellsolell



Tramès als propietaris:

- La notificació de l'acord de Ple de data 12 de maig de 2016, pel qual s'informa del cost final de l'obra.
- La notificació del decret d'alcaldia núm. 96/16, de data 13 de maig de 2016, pel qual s'aprova l'import definitiu a abonar

Per exemple:

Import definitiu a pagar: 1.399,27 €

Import notificat provisionalment: 1.568,39 €

Riera urbanitzada – Tram Eixample-Bellsolell



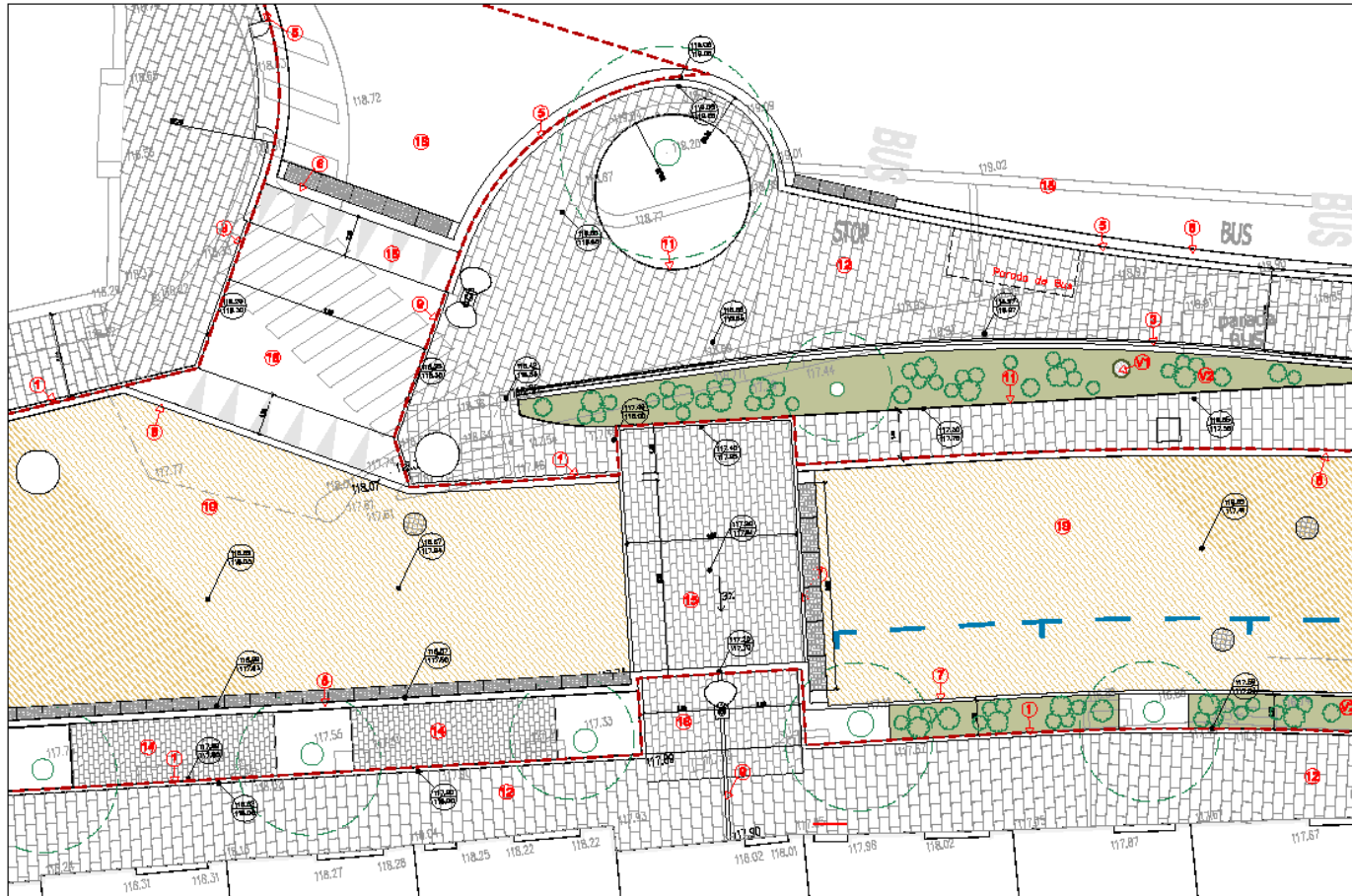
Tramès als propietaris:

- “D’altra banda, informar-li que properament rebrà, per part de l’Organisme de Gestió Tributària (ORGT) de la Diputació de Barcelona, el document per fer efectiu el pagament de l’import que us correspon en funció de la seva quota. L’ORGT l’informarà, si escau, dels criteris per fraccionar la quota fins a un termini màxim de 5 anys.”

Projecte Riera tram Bellsolell-Rasa aprovat definitivament



Projecte Riera tram Bellsolell-Rasa aprovat definitivament



RECOMANACIONS PER ALS PROJECTIONARIS		CONDICIONS		MATERIALS	
1- Verificar l'ordre de les parcel·les que s'indiquen a la planta i a la secció transversal.	2- Verificar l'ordre de les parcel·les que s'indiquen a la planta i a la secció transversal.	3- Verificar l'ordre de les parcel·les que s'indiquen a la planta i a la secció transversal.	4- Verificar l'ordre de les parcel·les que s'indiquen a la planta i a la secció transversal.	5- Verificar l'ordre de les parcel·les que s'indiquen a la planta i a la secció transversal.	6- Verificar l'ordre de les parcel·les que s'indiquen a la planta i a la secció transversal.
7- Verificar l'ordre de les parcel·les que s'indiquen a la planta i a la secció transversal.	8- Verificar l'ordre de les parcel·les que s'indiquen a la planta i a la secció transversal.	9- Verificar l'ordre de les parcel·les que s'indiquen a la planta i a la secció transversal.	10- Verificar l'ordre de les parcel·les que s'indiquen a la planta i a la secció transversal.	11- Verificar l'ordre de les parcel·les que s'indiquen a la planta i a la secció transversal.	12- Verificar l'ordre de les parcel·les que s'indiquen a la planta i a la secció transversal.
13- Verificar l'ordre de les parcel·les que s'indiquen a la planta i a la secció transversal.	14- Verificar l'ordre de les parcel·les que s'indiquen a la planta i a la secció transversal.	15- Verificar l'ordre de les parcel·les que s'indiquen a la planta i a la secció transversal.	16- Verificar l'ordre de les parcel·les que s'indiquen a la planta i a la secció transversal.	17- Verificar l'ordre de les parcel·les que s'indiquen a la planta i a la secció transversal.	18- Verificar l'ordre de les parcel·les que s'indiquen a la planta i a la secció transversal.
19- Verificar l'ordre de les parcel·les que s'indiquen a la planta i a la secció transversal.	20- Verificar l'ordre de les parcel·les que s'indiquen a la planta i a la secció transversal.	21- Verificar l'ordre de les parcel·les que s'indiquen a la planta i a la secció transversal.	22- Verificar l'ordre de les parcel·les que s'indiquen a la planta i a la secció transversal.	23- Verificar l'ordre de les parcel·les que s'indiquen a la planta i a la secció transversal.	24- Verificar l'ordre de les parcel·les que s'indiquen a la planta i a la secció transversal.

PROJECTE D'URBANITZACIÓ		
RIBERA D'ESPESSES DE MENT		
RIBERA DE SANT MARTÍ I RIBERA DE SANT JORDI DE LA RIBERA		
BARCELONA		
IBER	IBER	4.1
IBER	IBER	IBER

Projecte Riera tram Bellsolell-Rasa aprovat definitivament



Projecte Riera tram Bellolell-Rasa aprovat definitivament



Projecte Riera tram Bellolell-Rasa aprovat definitivament



Projecte Riera tram Bellolell-Rasa aprovat definitivament



Projecte Riera tram Bellsolell-Rasa aprovat definitivament

PER QUÈ AL PROJECTE APROVAT DEFINITIVAMENT NO TÉ EL PONT

- **FUNCIONALITAT**
- **MOBILITAT**



- **NORMATIVA**
 - **Codi Tècnic de l'Edificació (CTE) Secció SUA1**
 - **Decret 344/2006. Accessibilitat**

Projecte Riera tram Bellsolell-Rasa aprovat definitivament



CODI TÈCNIC D'EDIFICACIÓ



Nombre màxim de graons seguits en un tram:

Segons el codi Tècnic de l'edificació (CTE), en la secció SUA 1 (seguridad frente al riesgo de caídas) especifica un nombre màxim de graons seguits, segons l'alçada del graó:

- 24 graons seguits si la alçada del graó és de 13cm
- 17 graons seguits (és a dir sense replà de descans) si l'alçada és de 18,5cm
- 12 graons seguits si l'alçada és de 17cm. (en edificis públics o quan no es disposa d'ascensor)

En aquest cas estaríem amb una alçada de graó de 17cm cosa que no permetria un tram de 17 graons com el que hi ha actualment.

Projecte Riera tram Bellolell-Rasa aprovat definitivament



Les barreres de protecció (baranes)

Segons el que estableix el CTE en el seu punt 3.2.3 s'exigeix:

"Las barreras de protección, incluidas las de las escaleras y rampas, situadas en zonas destinadas al público en establecimientos de uso Comercial o de uso Pública Concurrencia, ... no tengan aberturas que puedan ser atravesadas por una esfera de 100 mm de diámetro"

Les baranes actuals del pont no complirien aquesta exigència ja que la distància lliure entre barrots és de 11,5cm i no compliria amb els 10cm que li són d'aplicació.

Projecte Riera tram Bellolell-Rasa aprovat definitivament



L'amplada de l'escala i replans:

El CTE especifica en el seu punt 4.2.2 i el punt 4.2.3:

“Anchuras mínimas:...Uso pública concurrencia y comercial 120 cm....
Las mesetas, tendrán la anchura de la escalera.”

Segons mesures preses a les escales del pont actuals, quatre replans són menors que l'amplada de l'escala, concretament n'hi ha dos que mesuren 60cm d'amplada (34cm menys que l'amplada de l'escala i 40cm menys del que hauria de mesurar segons CTE) i dos que mesuren entre 80 i 90cm.

En aquest cas estaríem fora normativa en les escales ja que mesuren 94 cm, i haurien de mesurar 120cm, a més de que els replans són més estrets que l'escala.

Projecte Riera tram Bellsolell-Rasa aprovat definitivament



DECRET 344/2006

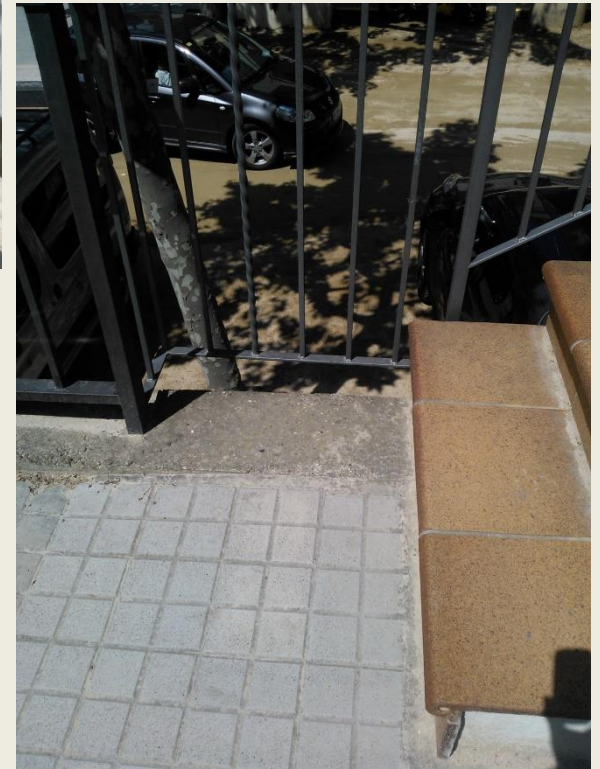
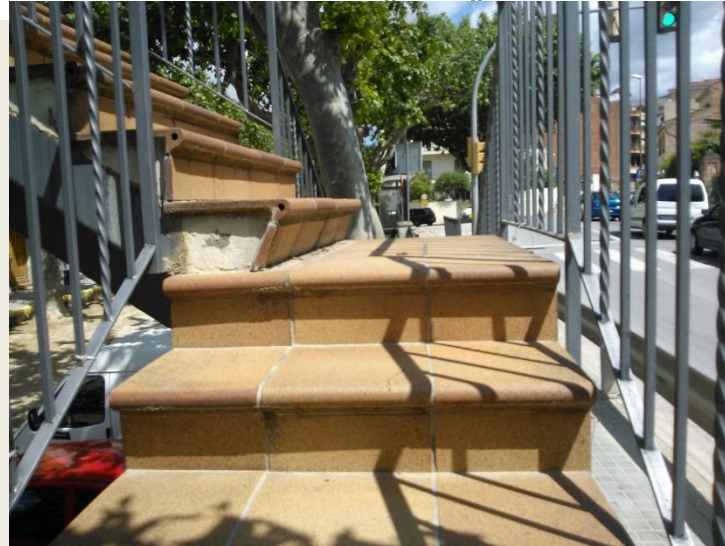
“15.7.-Tots els itineraris per vianants seran adaptats, d'acord amb les normes d'accessibilitat urbanística prevista al Codi d'Accessibilitat.”



En la normativa sobre la intervenció de bombers, el vial d'aproximació ha de tenir un gàlib de 4,50 m.

Projecte Riera tram Bellsolell-Rasa aprovat definitivament

Escales del Pont



Projecte Riera tram Rasa-Bellsolell aprovat definitivament



Projecte Riera tram Rasa-Bellsolell aprovat definitivament



IMATGE DEL VÍDEO VIRTUAL DEL 2006

∴ ZONA 4: RAMBLA RIERA I PENYA



Projecte Riera tram Bellsolell-Rasa aprovat definitivament



ETAPES

- EXPEDIENT CONTRIBUTIONS ESPECIALS
- LICITACIÓ DE L'OBRA



Multireferendum



ETAPES:

1. Millorar la informació

- AmuntArenys
- Consells
- Altres

2. Estudi sociològic

- 400 enquestes
- Identificar els principals temes que preocupen als arenyencs

3. Consulta a la població

- Sobre els temes que preocupen als arenyencs

Consell d'Urbanisme i Consell de la Riera



TORN OBERT DE PARAULA

Moltes gràcies !!!

CONSELLS MUNICIPALS



D'URBANISME I DE LA RIERA

AJUNTAMENT D'ARENYS DE MUNT

7 DE JUNY DE 2016

