

CONSELL MUNICIPAL DE CULTURA



Masia Can Borrell, 6 de març de 2019

Arenys de Munt

PRESSUPOST CULTURA

ANY	€
2019	105.000
2018	81.600
2017	66.450
2016	46.200
2015	52.060
2014	32.000

**COMISSIÓ DE LA
MEMÒRIA HISTÒRICA**

- ✓ **Ple juliol 2018:** aprovació de la moció per a la instal·lació d'una placa Stolpersteine en record a Joan Grassot i Grivé, veí d'Arenys de Munt exterminat a Mauthausen.



✓ Ha elaborat un tríptic Itinerari històric pels espais de la Guerra de 1936 a 1939 a Arenys de Munt.

Itinerari de la Guerra de 1936 a 1939

La població d'Arenys de Munt el 14 de juliol de 1936 fou atacada a Catalunya, al mateix temps que s'iniciava un procés de revolució social liderada a Arenys pel CNERM. El front dels socialistes era albaracornès i l'alt, però, contra un conflicte armat que els portaria fins a l'abril de 1939.

Catalunya quedà fora de zona de entreguerra. Però, sobretot, quedà fora de guerra, durant bona part del conflicte. Aquest fet ocasionà que a zona catalana, ja des de novembre de 1936 amb l'evacuació de València, fos considerada zona d'excursió amb nombrosos turistes que fugien de la violència dels combats o de la crua repressió que es va franquisme exercint després dels combats que van acabar amb el final de la guerra. A més, a Arenys de Munt, a causa de la seva ubicació històrica de la zona catalana i al seu registre del atac i de la seva ubicació, es va desenvolupar una zona de refugi que va ser al centre de la zona de pobles que se'n anava que fugien dels combats, com també a Arenys de Munt el 1937. Al llarg de la zona, podria dir-se que es veia a causa de la guerra. Però, sobretot, a causa de que una i més, "migrar", aquesta arribada massiva de refugiats, especialment, socors, va ser gran, i sobretot, va ser sobretot, i més important, que se veia la població d'Arenys de Munt al barri de Sant Andreu de Llavaneres, 3, 2, 3, 7.

D'altra banda, la relativa guerra, que donava la seva ubicació geogràfica i la seva ubicació municipal, per fer d'Arenys de Munt una zona considerada refugiada per la població de combatents, molts per a la zona dels pobles que s'havien d'anar incorporant al front. L'abril de 1936 a l'estat de la zona de refugi, el dia de 1937 i el dia de 1939 del CNERM. Els combats van acabar el dia de 1939. També es desitja que la fabrica Manzanera de Colomar de Sant Andreu de Llavaneres, 3, 2, 3, 7, 10.

Els combats van acabar el dia de 1939, però la guerra no acabava a Arenys de Munt, sinó a Sant Andreu de Llavaneres, 3, 2, 3, 7, 10.

Avui en dia, a Arenys de Munt, es pot veure la guerra de 1936 a 1939, però veigut, especialment, a Sant Andreu de Llavaneres, 3, 2, 3, 7, 10, però veigut, especialment, a Sant Andreu de Llavaneres, 3, 2, 3, 7, 10, però veigut, especialment, a Sant Andreu de Llavaneres, 3, 2, 3, 7, 10.

**Itinerari històric
pels espais de la
Guerra de 1936 a 1939
a Arenys de Munt**



**Ajuntament
d'Arenys de Munt**

**COL·LECTIU PEL
VEURE ARXIU
D'ARENYS DE MUNT**




- Villa Joaquina.** Situada en la urbanització de refugiats de l'abril de 1936 a gener de 1939. Des del mes de desembre de 1936, Villa Joaquina (a l'actualitat) fou una colònia de refugiats procedents de Madrid, sobretot gent gran i infants. Des d'abril de 1937, amb l'entrada dels socialistes, la urbanització fou considerada com a colònia de refugiats. Els combats van acabar el dia de 1939.
- Can Regàs.** Residència d'un grup d'indians, fills de treballadors de la Compañía Telefónica (abril de 1936 a desembre de 1937).
- Escola Nacional.** (A l'actualitat "Sala Municipal"). Seu de la comissió de treballs del front socialista, fundada el dia de 1937 i fins a gener de 1939.
- Plaça Mercat.** Obra de l'arquitecte Lluís Clotès. Seu de l'ajuntament republicà.
- Escola Sant Martí.** Obra de l'arquitecte Enric Gual. Grup Escolar Nacional i mes de 1937. Actualment és un centre de la zona.
- Barri de Sant Andreu de Llavaneres.** Obra de l'arquitecte Enric Gual. Grup Escolar Nacional i mes de 1937. Actualment és un centre de la zona.
- Can Jaldà.** Obra de l'arquitecte Miquel Mascheró. Finca, des de mitjan 1938 fins a la primavera de 1939. Actualment és un centre de la zona.
- Estació Agrícola.** Seu de la zona de refugiats, fundada el dia de 1937 i fins a gener de 1939.
- Germanes Dominiques.** Seu del Centre de Músic, fundada durant la guerra.
- Manufactura Colomar (Sant Andreu de Llavaneres).** Obra de l'arquitecte Enric Gual. Grup Escolar Nacional i mes de 1937. Actualment és un centre de la zona.

- ✓ Estudia la col·locació d'un monument al centre del poble en memòria dels caiguts a la guerra.



✓ Estreta col·laboració amb l'Institut Domènec Perramon.



**INVERSIONS
EQUIPAMENTS CULTURALS**

SALA D'EXPOSICIONS MERCÈ PALUZIE



SALA D'EXPOSICIONS MERCÈ PALUZIE

- 18 febrer a 10 març** | Escolta el llop. Grup fotogràfic
- 11 a 24 març** | Retrospectiva Nit Bruixa de Pintura ràpida
- 1 a 17 abril** | exposició fotogràfica “Escoles d’altres mons”
- 6 a 19 abril:** exposició pintura alumna Aula Pintura
- 21 maig a 2 de juny:** expos. pintura Escola d’Art Pigment
- 7 a 23 juny:** Exposició pintura alumnes de l’Aula de Pintura
- 26 juliol a 11 agost:** Amics x l’Art del Maresme
- 11 a 22 setembre:** exposició fotografia Grup fotogràfic
- 23 setembre a 13 octubre:** Grup Muntanya d’Arenys de Munt
- 25 octubre a 3 de novembre:** col·lectiu x museu-Arxiu
- 9 novembre a 24 novembre:** Grup fotogràfic
- 25 novembre a 15 desembre:** Amics x l’Art del Maresme
- 16 desembre a 6 gener:** Associació de Puntaires

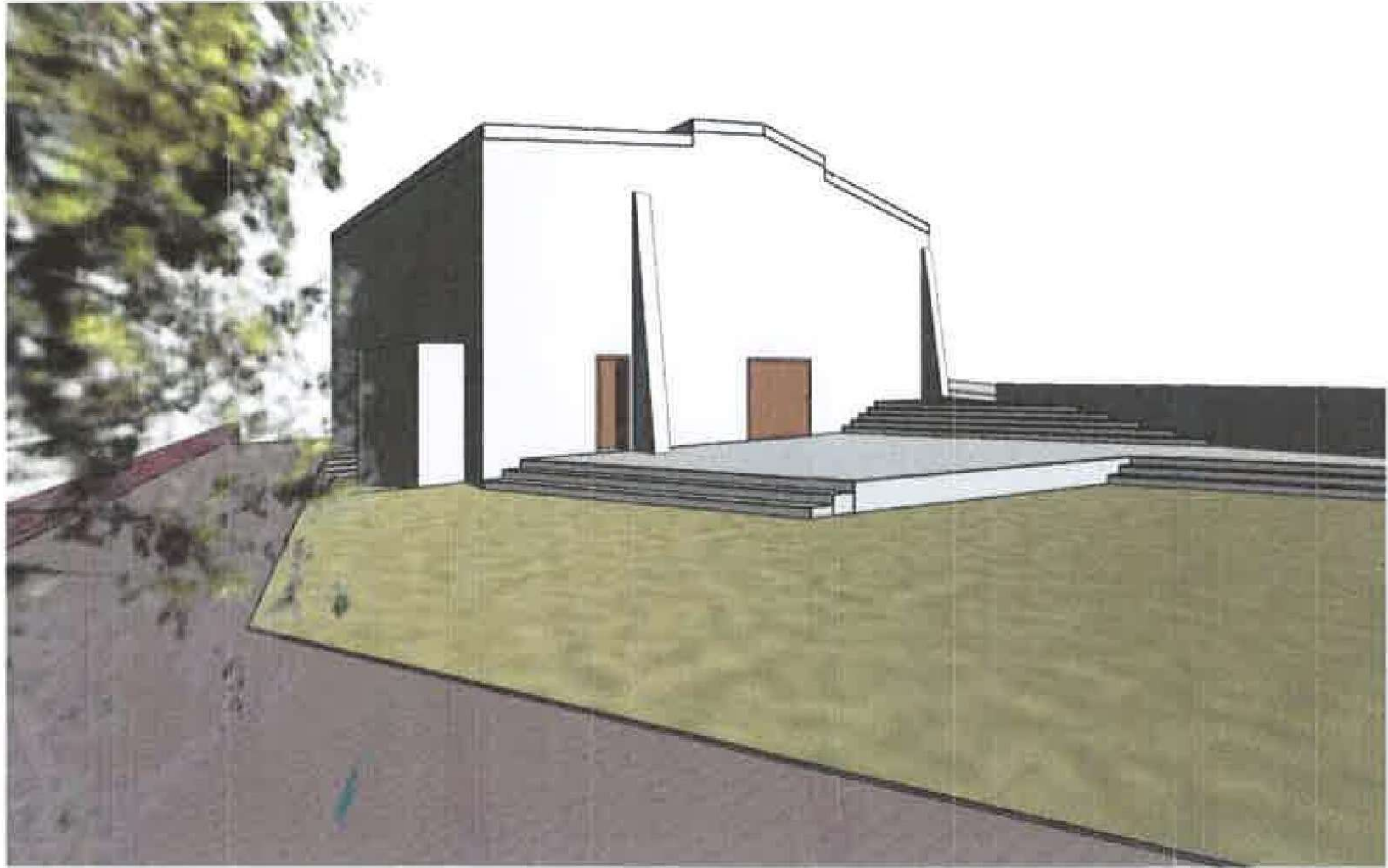
BIBLIOTECA
ANTÒNIA TORRENT I MARTORI

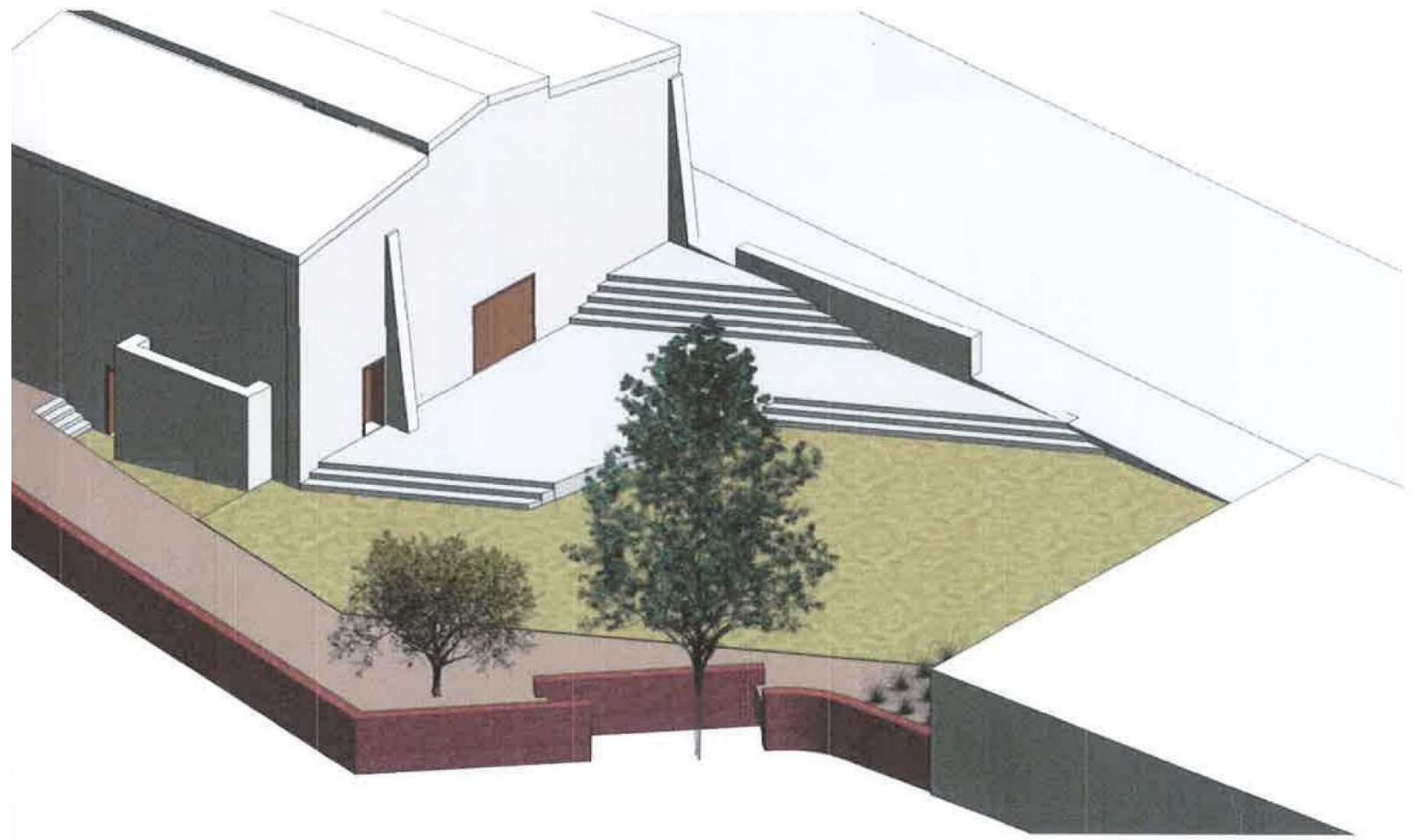


MASIA CAN BORRELL

Inici obres: abril 2019







CENTRE CÍVIC CAN MAIOL

- ✓ Inicis de l'Hotel d'entitats: estiu 2007
- ✓ Inici projecte rehabilitació: 2011
- ✓ Inici obres: abril 2019



CENTRE CÍVIC CAN MAIOL

QUÈ HI PODEM FER?

- ✓ Seu d'associacions (sindicats, consumidors, dones, solidaritat, professionals, immigrants, comerciants, esportives, culturals, de gent gran, de veïns...)
- ✓ Jornades, tallers, exposicions, xerrades, concerts, ...
- ✓ Cursos (d'arts escèniques, musicals, plàstiques, manuals i tèxtils, balls i danses, culturals, cura del cos i la ment, fotografia i creativitat digital, gastronomia, idiomes, informàtica i noves tecnologies,)
- ✓ Punt informació municipal
- ✓ Escoles d'adults, idiomes, ...
- ✓ Serveis municipals descentralitzats: formació, atenció social, ...
- ✓ Zona Wi-Fi
- ✓ Espais per a trobar-se, organitzar actes o reunions
- ✓ Trobades d'emprenedors, associació de botiguers o empresaris

CENTRE CÍVIC CAN MAIOL



ACTUALMENT L'EDIFICI NO REUNEIX:

- ✓ **CAP** MESURA DE SEGURETAT
- ✓ SALUBRITAT
- ✓ ACCESSIBILITAT

ENTITATS QUE HI HA:

- ✓ AMICS PER L'ART DEL MARESME
- ✓ VOLUNTARIS
- ✓ PESSEBRISTES
- ✓ CATECOLÒNIES
- ✓ CARROSSAIRES



MODELS DE CENTRES CÍVICS



MODELS DE CENTRES CÍVICS



MODELS DE CENTRES CÍVICS



MODELS DE CENTRES CÍVICS



MODELS DE CENTRES CÍVICS



MODELS DE CENTRES CÍVICS

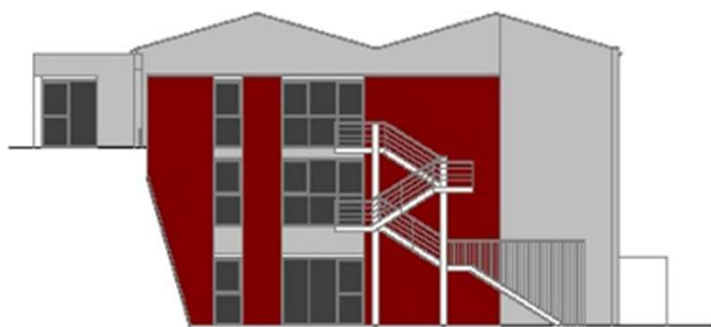


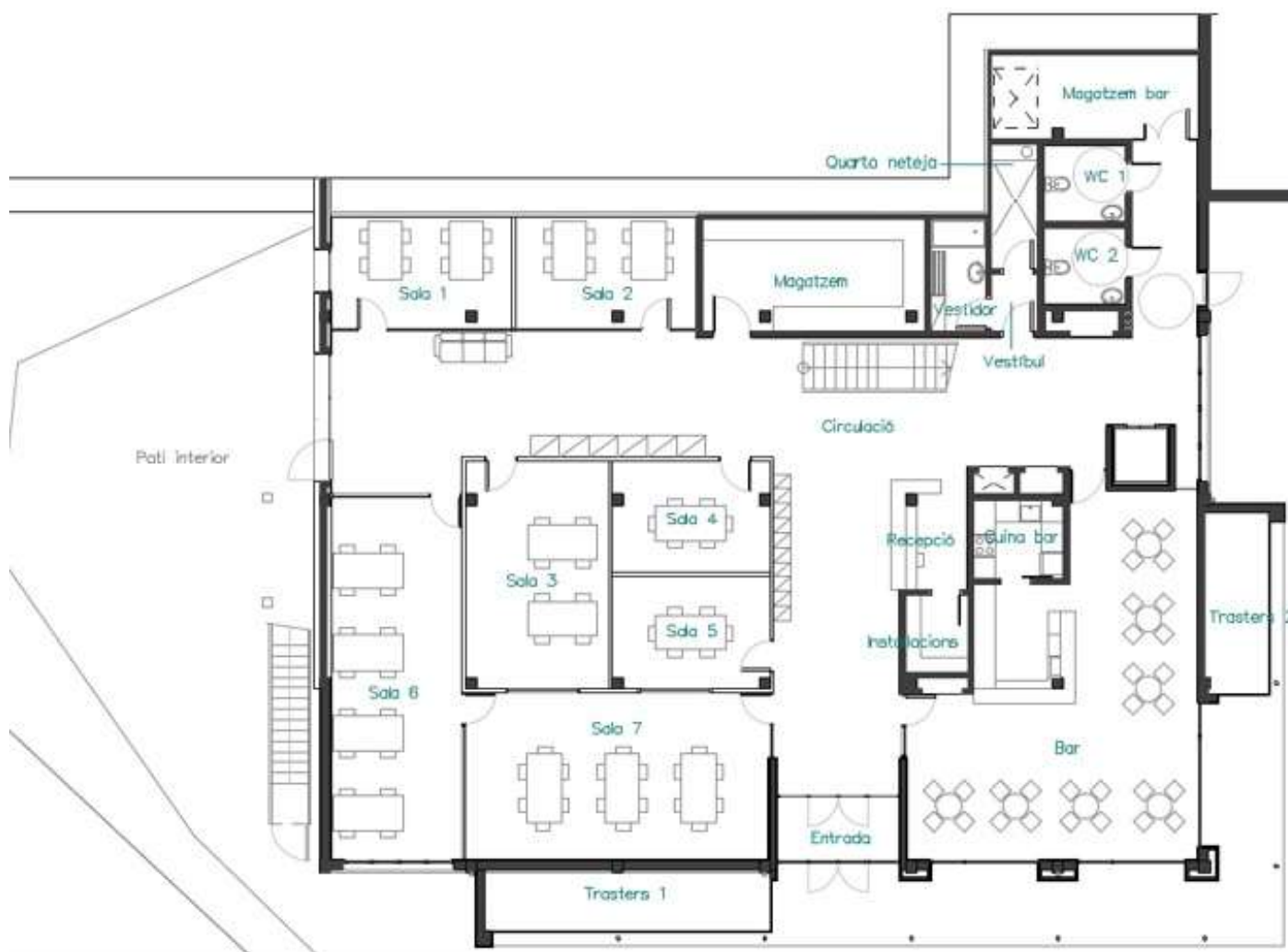
MODELS DE CENTRES CÍVICS





FAÇANA SUD





planta baixa

SUPERFÍCIES ÚTILS PLANTA BAIXA

Entrada	5,86 m ²
Recepció	4,24 m ²
Instal·lacions	3,87 m ²
Sala 1	14,73 m ²
Sala 2	14,64 m ²
Sala 3	24,00 m ²
Sala 4	12,83 m ²
Sala 5	13,04 m ²
Sala 6	35,12 m ²
Sala 7	37,54 m ²
magatzem	19,29 m ²
Neteja	4,55 m ²
Vestidor	4,88 m ²
Vestíbul	2,18 m ²
WC 1	4,74 m ²
WC 2	4,74 m ²
Circulació	129,42 m ²
Bar	64,13 m ²
Cuina bar	5,22 m ²
Magatzem bar	12,95 m ²

Superfície útil total PB 417,97 m²

Superfície construïda PE 487,42 m²



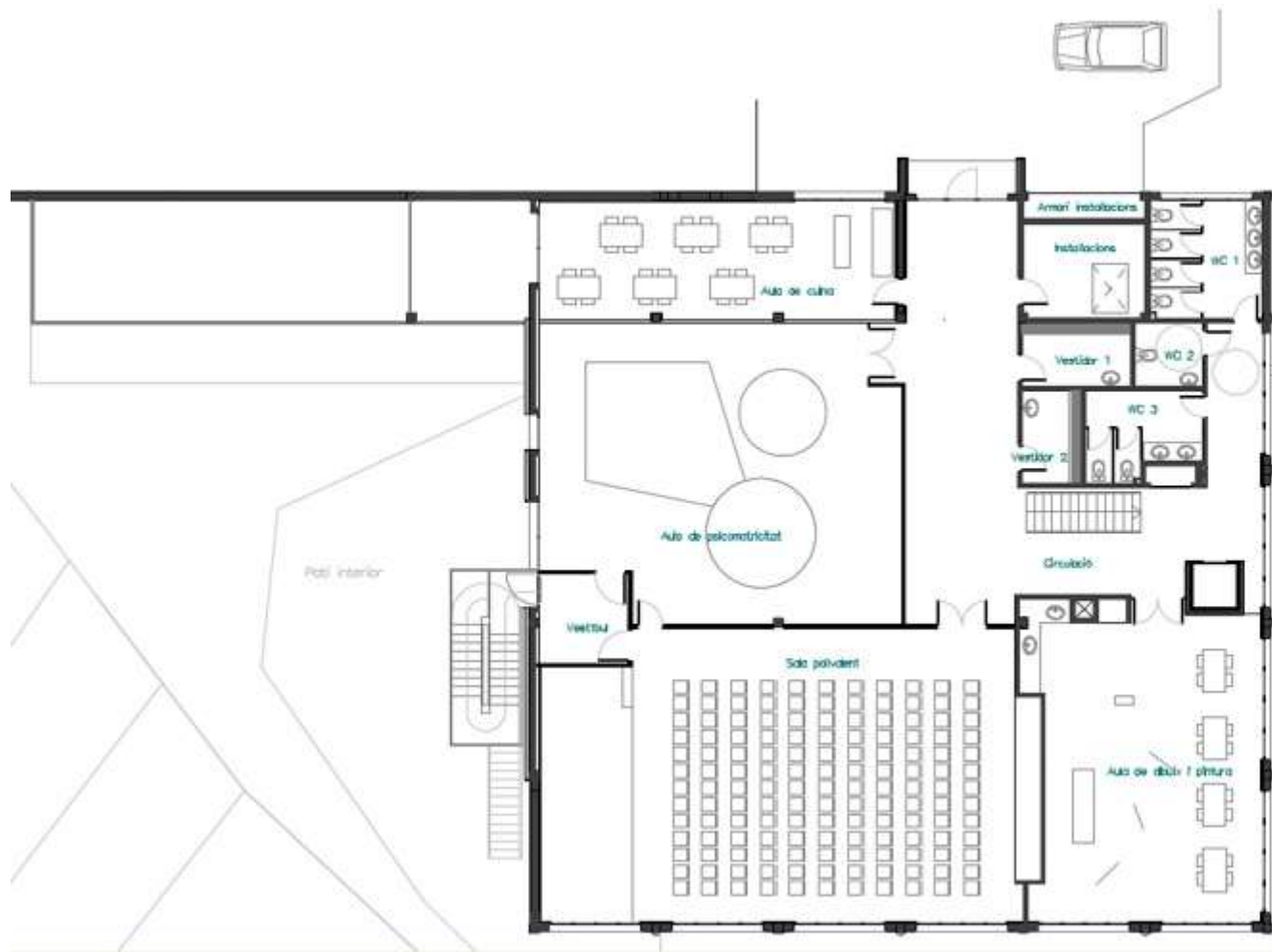
planta primera

SUPERFÍCIES ÚTILS PLANTA PRIMERA

Aula 1	19,27 m ²
Aula 2	8,84 m ²
Aula 3	37,28 m ²
Aula 4	14,87 m ²
Aula 5	19,22 m ²
Aula 6	16,48 m ²
Aula 7	21,11 m ²
Aula 8	9,84 m ²
Aula 9	37,28 m ²
Aula 10	19,34 m ²
Sala 2	33,10 m ²
Sala 1	14,24 m ²
Circulació 1	78,99 m ²
Circulació 2	50,51 m ²
Magatzem	34,94 m ²
WC 1	4,74 m ²
WC 2	4,74 m ²
Instal·lacions	23,19 m ²

Superfície útil total P1 447,98 m²

Superfície construïda P1 499,09 m²



planta segona

SUPERFÍCIES ÚTILS PLANTA SEGONA

Aula de cuina	44,96 m ²
Aula de psicomotricitat	107,52 m ²
Vestíbul	8,56 m ²
Sala polivalent	151,24 m ²
Aula de dibuix i pintura	76,76 m ²
Vestidor 1	7,33 m ²
Vestidor 2	5,91 m ²
WC 1	14,08 m ²
WC 2	4,55 m ²
WC 3	10,17 m ²
Armarí instal·lacions	3,25 m ²
Instal·lacions	12,35 m ²
Circulació	90,66 m ²

Superfície útil total P2 537,34 m²

Superfície construïda P2 592,96 m²

Debat sobre el projecte d'adequació de la nau de Can Fernando Soler i els seus usos com a Centre Cívic

#centrecivíc · Exposa la teva opinió sobre el projecte

Fase 1 de 1

DEBAT
01-02-2019 - ?
[Veure les fases](#)

-  EL PROCÉS
-  CONEIX EL PROJECTE
-  **DEBAT**

Deixa constància de la teva opinió respecte l'adequació i l'ús que podem donar a les noves instal·lacions del Centre Cívic i endinsat en un debat on intercanviar punts de vista i d'on extreure idees profitoses entre tots!

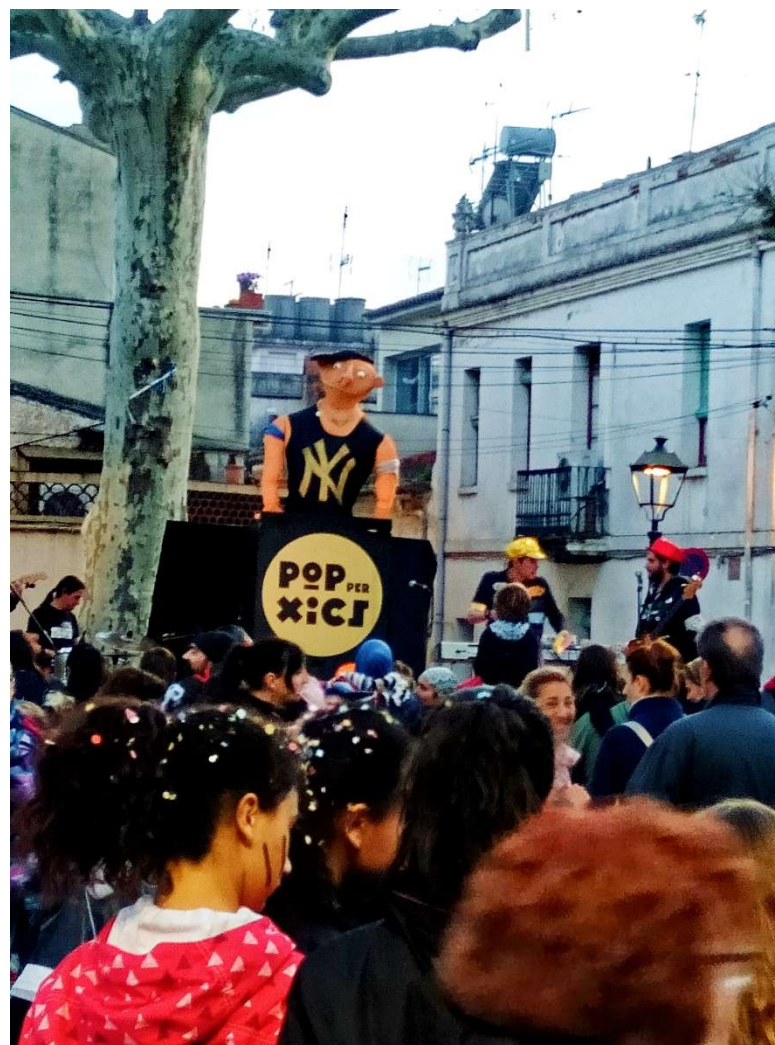
1 DEBAT

ACTIVITATS CULTURALS

2019

CARNAVAL

Diumenge, 3 de març
17h Plaça església



APLEC DELS DOS ARENYS

Dissabte, 6 d'abril

18h ballada de sardanes.

22h Concert amb la Cobla Llobregat

Diumenge, 7 d'abril | Parc Can Jalpí

La Flama de Farners

Ciutat de Girona

Jovenívola de Sabadell



DIA INTERNACIONAL DE LA DANSA

**Dissabte,
27 d'abril
11h**



FESTES DEL REMEI

Divendres, 26 d'abril

Concert Arcattia

Nit de versions

Dissabte, 27 d'abril

Dia internacional de la Dansa

Activitats joves: Birrarium, Fira de ratafia,
concert A Munt Jazz Band i màping.



FESTES DEL REMEI

Sopar i concert

Nit jove

Diumenge, 28 d'abril

Cercavila de gegants

Trobada de corals

Espectacle infantil amb The Pengüins



LLIURAMENT DE PREMIS DE LA XXXI MOSTRA LITERÀRIA

Dimecres, 1 de maig
12h | Masia de Can Borrell

XXXI
Mostra Literària

Arenys de Munt 2019



Ajuntament
d'Arenys de Munt

ESSENCIALS. CICLE DE MÚSICA. PRIMAVERA 2019

Dissabte, 18 de maig | Escorxador

CESK FREIXAS

Dissabte, 15 de juny | Escorxador

XY

4t CONCURS NOCTURN SARDANISTA

Dissabte, 1 de juny
Plaça de l'església
22h



Concurs territorial de comarques barcelonines
Cobla Vila d'Olesa

DIA DE LA MÚSICA

Divendres, 21 de juny | Tarda i vespre

Masia Can Borrell



SARDANES D'ESTIU

Diumenge, 11 agost

Cobla Premià

Diumenge, 18 d'agost

Cobla Vila d'Olesa

Diumenge, 25 d'agost

Cobla Granollers

Plaça de l'església



ALTRES ESDEVENIMENTS CULTURALS...

23.06 FLAMA DEL CANIGÓ

24.06 TROBADA DE PUNTAIRES. FIRA DE LA CIRERA

29.07 NIT BRUIXA DE PINTURA

11.09 HOMENATGE A LA PUNTAIRE DE MÉS EDAT

08.10 APLEC DEL REMEI

15.10 HOMENATGE A LLUÍS COMPANYS

LLIBRE “40 ANYS D’AJUNTAMENTS DEMOCRÀTICS”



LLIBRE “ELS POETES DEL MARESME”

Autors del segle XVI a l'any 2000

Jordi Bilbeny

Domènec Perramon

Antoni Cantallops

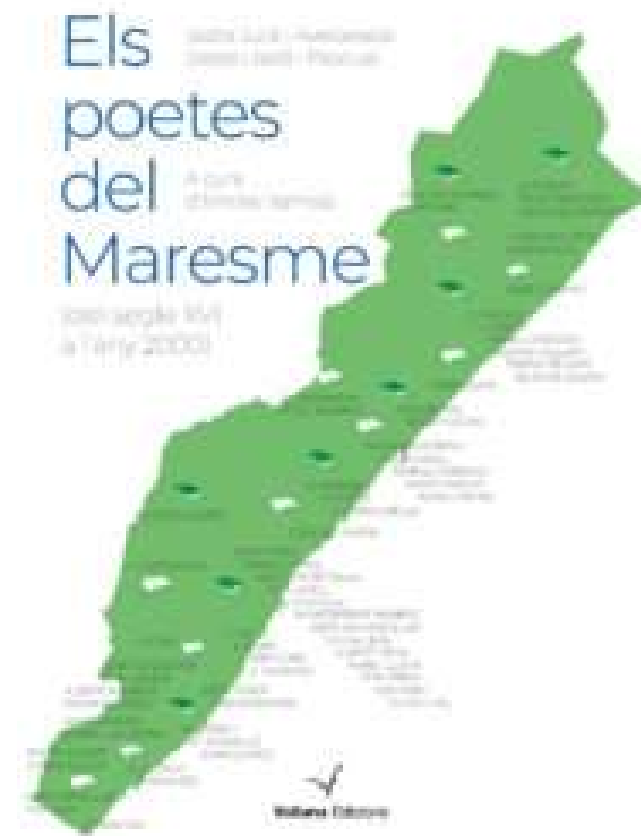
Carme Colomer

M. Dolors Colomer

Clara Fontbona

Gemma Sangerman

Antònia Torrent



Creació

Sonoritat

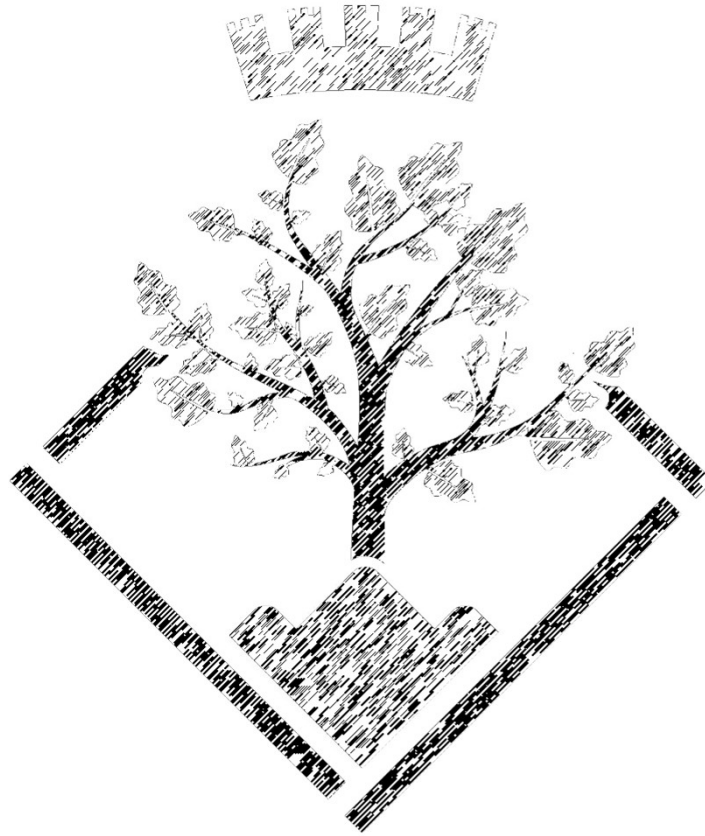
interacció Història turisme
Llibres educació diversitat
sardanes comunitat recerca
forma tradició Paraula de arts
comunicació Cultura Martori Antònia Borrell
coixí Museu Gernika arxiu il·lusió
Joia Art escèniques elegància
origen tecnologia públic arbre

Munt
idea
bé

llibertat

Literatura innovació Bellesa riera
Imatge Criteri Veus
Artesania Català rel·leno
Torrent república bredes
patrimoni Poesia
ArenysdeMunt Arenys
cinema
Perramon

Punta



Moltes gràcies