

CONSELL MUNICIPAL



Ajuntament
d'Arenys de Munt



D'URBANISME

AJUNTAMENT D'ARENYS DE MUNT

31 DE GENER DE 2019

Consell municipal d'urbanisme



Ordre del dia Consell d'Urbanisme:

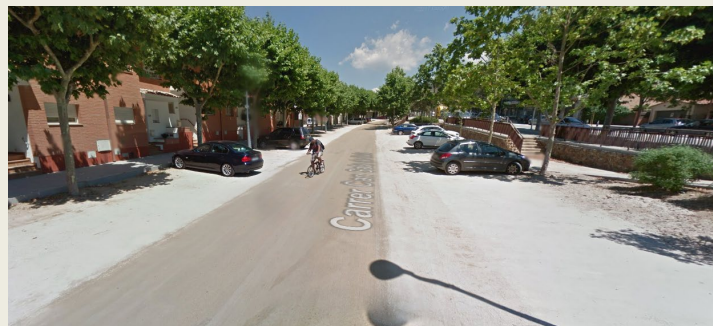
1. Aprovació, si escau, de l'acta de la sessió anterior
2. Informacions puntuals:
 - Projecte urbanització de la Riera fins Torrent d'en Puig
 - Placeta de davant l'entrada de l'església
 - UA-9 Illa del Centre
 - Altres
3. Projecte del Centre Cívic de Can Mallol
4. Torn obert de paraula

Consell municipal d'urbanisme



Informacions puntuals Consell d'Urbanisme Projecte urbanització de la Riera fins a Torrent d'en Puig

- Iniciat el plec de licitació
 - Licitació del projecte
 - Aprovació del projecte executiu
 - Expedient de contribucions especials
 - Licitació de l'execució de l'obra
 - Adjudicació de l'obra
 - ...



Consell municipal d'urbanisme



Informacions puntuals Consell d'Urbanisme Placeta de davant l'entrada de l'església

- Immatriculació superfícies
- Conveni de cessió amb el Bisbat
 - Mantenir ús religiós de l'espai, si escau
 - Pas puntual de vehicles
 - Tanca a l'accés de la rectoria



Consell municipal d'urbanisme



Informacions puntuals Consell d'Urbanisme: UA-9 Illa del Centre

- Proposta de modificació del planejament:
 - Viabilitat econòmica.
 - Principals canvis respecte al planejament del 2003:
 - sostre màxim edificable de 6.632 metres quadrats, incloent-hi l'ús residencial i comercial
 - exclusió parcial o total de les 4 finques edificades situades al nord de la UA-9
 - ordenació més integrada a l'espai públic
 - màxim de 46 habitatges.



Projecte del Centre Cívic de Can Mallo



QUÈ ÉS UN CENTRE CÍVIC?

- Equipament públic obert a tothom.
- Impulsar activitats ciutadanes.
- Promoure l'associacionisme.

Arenys de Munt compta actualment amb més de 50 entitats, clubs i associacions.

Projecte del Centre Cívic de Can Malloí



COM HA DE SER UN CENTRE CÍVIC?

Ha de prestar serveis que potenciïn i dinamitzin la relació entre les persones.

Ha de ser educatiu.

Ha de ser participatiu.

Ha d'intentar donar resposta a quantes més necessitats sigui possible.

Ha de ser dinàmic.

Ha de potenciar les capacitats personals i col·lectives, mitjançant valors cívics com la convivència, el respecte a la diversitat i la solidaritat.

Ha d'esdevenir un espai singular en el seu entorn, conegut per tothom i punt de trobada per al màxim de persones possible.

Projecte del Centre Cívic de Can Malloí



QUÈ HI TROBAREM AL NOSTRE CENTRE CÍVIC?

A la **planta baixa**: recepció, un espai de trobada i diferents aules polivalents (informàtica, co-working, reunions, cursos ...)

A la **planta primera**: hi anirà l'Escola de Música.

A la **planta segona**: un auditori, una aula de plàstica, una cuina i una aula de psicomotricitat.

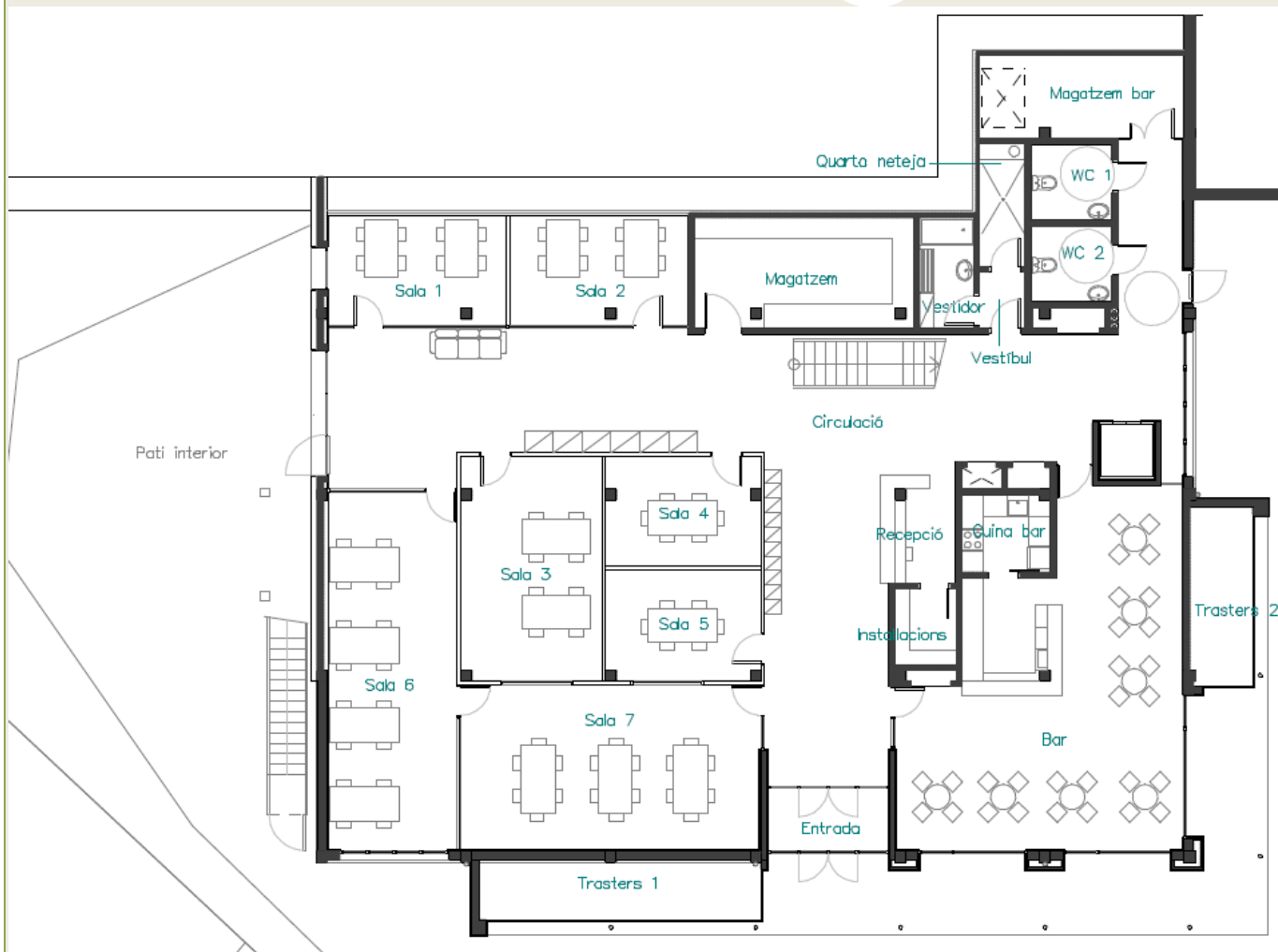
Les associacions tindran espais de magatzematge a la seva disposició.



Projecte del Centre Cívic de Can Mallol



planta baixa



SUPERFÍCIES ÚTILS PLANTA BAIXA

Entrada	5,86 m ²
Recepció	4,24 m ²
Instal·lacions	3,87 m ²
Sala 1	14,73 m ²
Sala 2	14,64 m ²
Sala 3	24,00 m ²
Sala 4	12,83 m ²
Sala 5	13,04 m ²
Sala 6	35,12 m ²
Sala 7	37,54 m ²
magatzem	19,29 m ²
Neteja	4,55 m ²
Vestidor	4,88 m ²
Vestíbul	2,18 m ²
WC 1	4,74 m ²
WC 2	4,74 m ²
Circulació	129,42 m ²
Bar	64,13 m ²
Cuina bar	5,22 m ²
Magatzem bar	12,95 m ²

Superfície útil total PB 417,97 m²

Superfície construïda PE 487,42 m²

Projecte del Centre Cívic de Can Malloï



planta primera

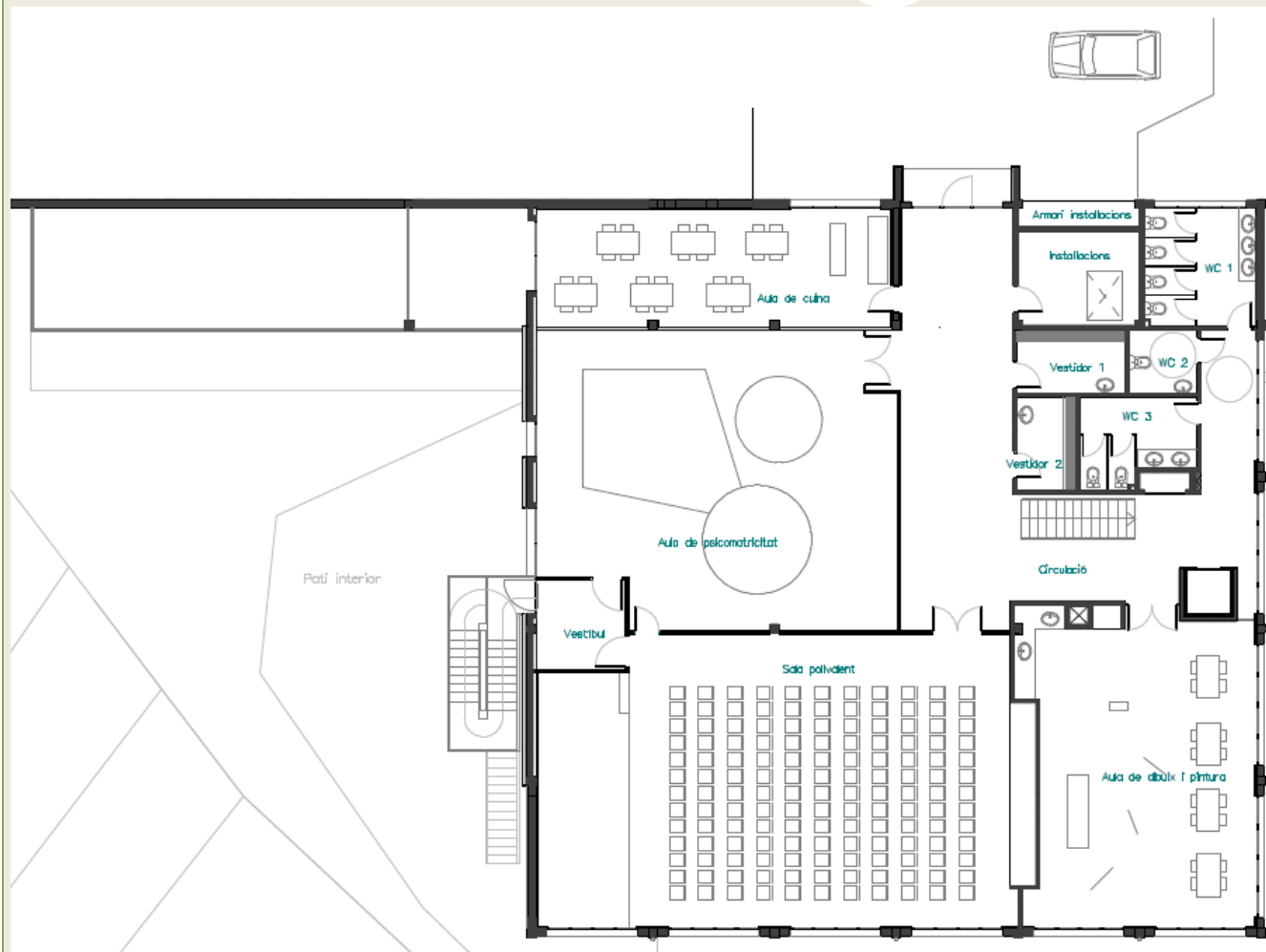
SUPERFÍCIES ÚTILS PLANTA PRIMERA

Aula 1	19,27 m ²
Aula 2	8,84 m ²
Aula 3	37,28 m ²
Aula 4	14,87 m ²
Aula 5	19,22 m ²
Aula 6	16,48 m ²
Aula 7	21,11 m ²
Aula 8	9,84 m ²
Aula 9	37,28 m ²
Aula 10	19,34 m ²
Sala 2	33,10 m ²
Sala 1	14,24 m ²
Circulació 1	78,99 m ²
Circulació 2	50,51 m ²
Magatzem	34,94 m ²
WC 1	4,74 m ²
WC 2	4,74 m ²
Instal·lacions	23,19 m ²

Superfície útil total P1 447,98 m²

Superfície construïda P1 499,09 m²

Projecte del Centre Cívic de Can Mallol



planta segona

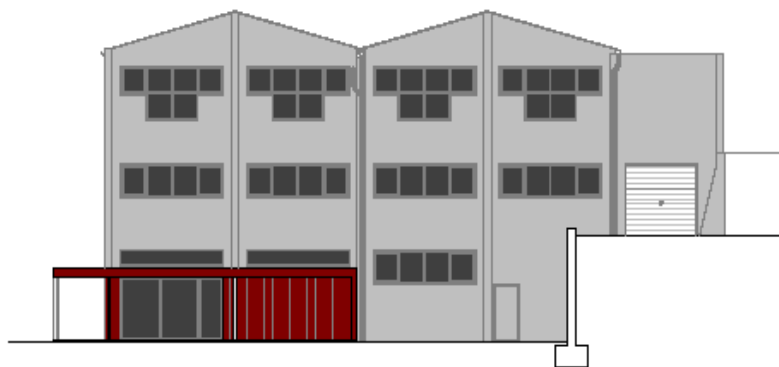
SUPERFÍCIES ÚTILS PLANTA SEGONA

Aula de cuina	44,96 m ²
Aula de psicometria	107,52 m ²
Vestíbul	8,56 m ²
Sala polivalent	151,24 m ²
Aula de dibuix i pintura	76,76 m ²
Vestidor 1	7,33 m ²
Vestidor 2	5,91 m ²
WC 1	14,08 m ²
WC 2	4,55 m ²
WC 3	10,17 m ²
Armari instal·lacions	3,25 m ²
Instal·lacions	12,35 m ²
Circulació	90,66 m ²

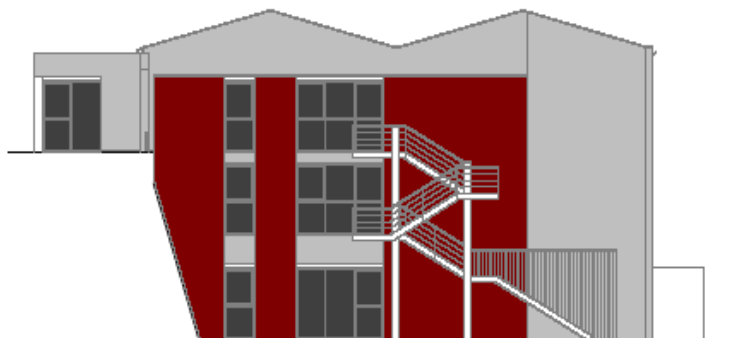
Superfície útil total P2 537,34 m²

Superfície construïda P2 592,96 m²

Projecte del Centre Cívic de Can Mallol



FAÇANA SUD



Projecte del Centre Cívic de Can Mallo



QUÈ HI PODEM FER AL CENTRE CÍVIC?

- .- seu d'associacions
- .- Jornades
- .- Tallers
- .- Exposicions
- .- Cursos
- .- Xerrades, conferències
- .- Concerts
- .- Trobar activitats i informació sobre Arenys de Munt
- .- Teatre
- .- ...

Permetrà a les persones relacionar-se, fomentar les seves aficions, ampliar coneixements i formar part d'un projecte col·lectiu.

Se cedeixen espais a les entitats sense ànim de lucre per a la realització d'activitats pròpies, segons disponibilitat i d'acord amb unes normes d'ús.

Projecte del Centre Cívic de Can Malloí



QUI POT UTILITZAR EL CENTRE CÍVIC?

El Centre Cívic és d'entrada lliure.

En cap moment es podrà condicionar l'accés al pagament d'una quota general.

Hi ha una gran diversitat d'associacions:

Sindicats

Consumidors

Solidaritat

Dones

Professionals

Immigrants

Empresarials

Esportives

Culturals

Veïns

Gent gran

Famílies

Educatives

Aquesta diversitat és l'expressió de la riquesa i la pluralitat de la societat!

Consell d'Urbanisme



TORN OBERT DE PARAULA



Moltes gràcies !!!



Ajuntament
d'Arenys de Munt



**CONSELL MUNICIPAL
D'URBANISME**

AJUNTAMENT D'ARENYS DE MUNT

31 DE GENER DE 2019