

CONSELL MUNICIPAL D'URBANISME (RIERA I ROTONDA)



AJUNTAMENT D'ARENYS DE MUNT
27 DE GENER DE 2022



Ajuntament
d'Arenys de Munt

Consell municipal d'urbanisme



Ordre del dia Consell d'Urbanisme:

1. Breu repàs del projecte de la riera i rotonda
2. Terminis d'execució de l'obra
3. Cost de l'obra
4. Afectacions a la mobilitat
5. Torn obert de preguntes

Consell municipal d'urbanisme



- **JOSEP SANCHEZ I CAMPS** alcalde de l'Ajuntament d'Arenys de Munt
- **M. ÀNGELS GROS ARGELÉS** Regidora d'urbanisme
- **ÀNGEL CASTILLO VALLCORVA** Regidor d'espai públic
- **LAURA SUBIRÀ COMAS** arquitecta municipal
- **IMMA SALVÀ I RIERA** coordinadora de serveis tècnics
- **XAVIER LLISTOSELLA VIDAL** arquitecte del projecte i director d'obra de la riera
- **JOSEP LLUÍS BLANCH** co projectista i director d'obra de la rotonda
- **MARC MARTORELL I PENA** Delegat d'Obra
- **XAVIER REINA GARCIA** Cap de policia local d'Arenys de Munt



1. Breu repàs del projecte de la riera i rotonda:

Explicació del projecte urbanització de la Riera des del c/ de la Rasa fins a Torrent d'en Puig i rotonda per M. Àngels Gros Argelés, Regidora d'urbanisme.

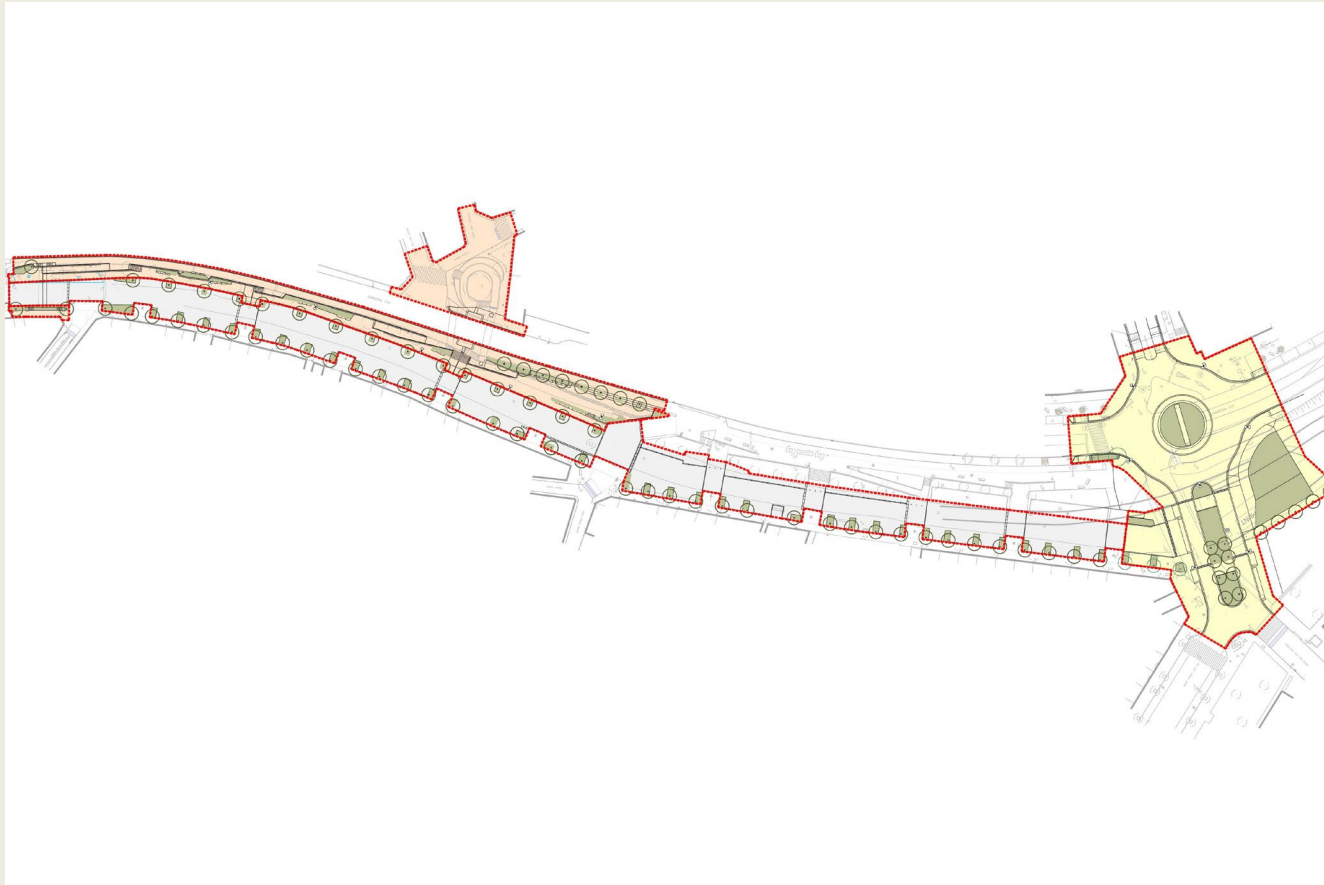
- Aclariments del projecte de la riera per l'arquitecte Sr. Xavier Llistosella Vidal
- Aclariments del projecte de la rotonda de l'entrada del poble per Josep Lluís Blanch Garcia.



Consell municipal d'urbanisme



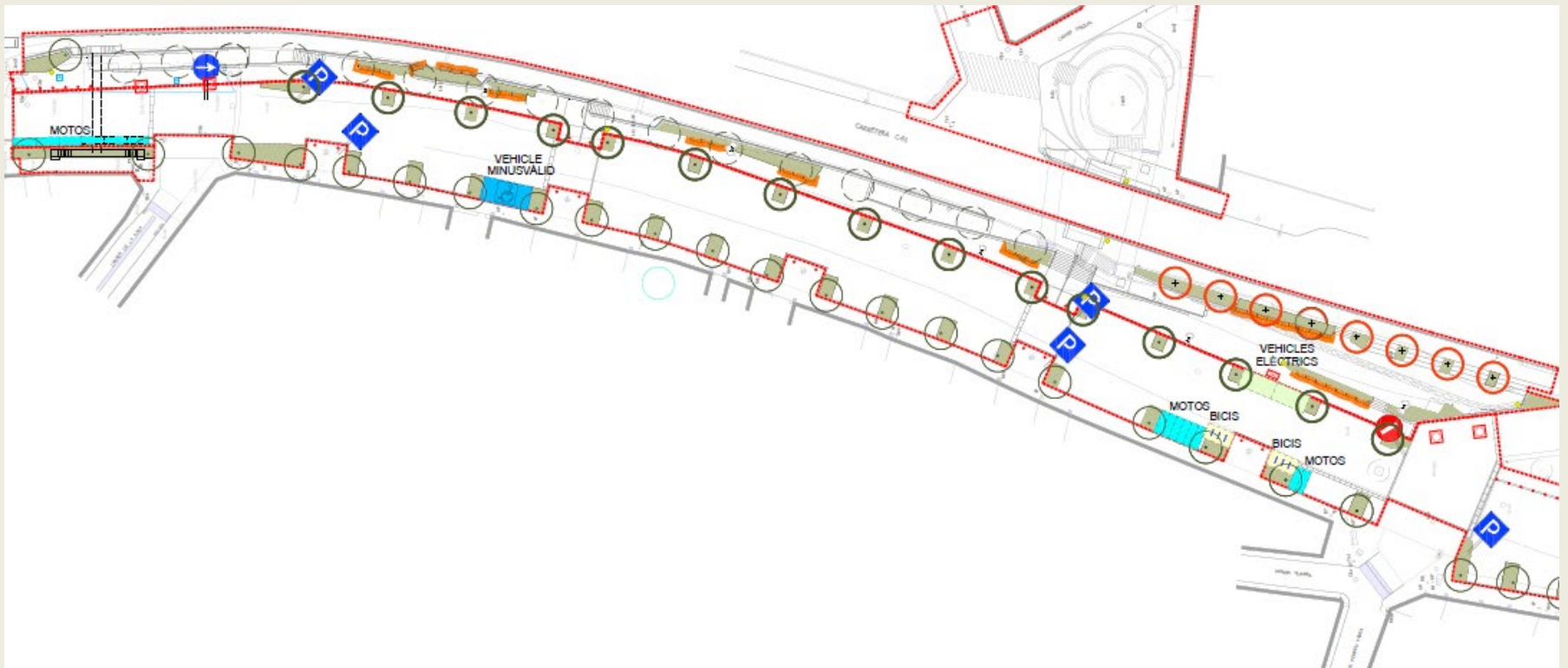
Projecte urbanització de la Riera des del c/ de la Rasa fins a Torrent d'en Puig



Consell municipal d'urbanisme



Projecte urbanització de la Riera des del c/ de la Rasa fins a Torrent d'en Puig



Consell municipal d'urbanisme



Projecte urbanització de la Riera des del c/ de la Rasa fins a Torrent d'en Puig



Consell municipal d'urbanisme



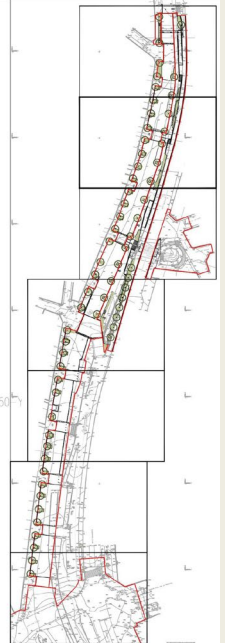
Projecte urbanització de la Riera des del c/ de la Rasa fins a Torrent d'en Puig



Consell municipal d'urbanisme



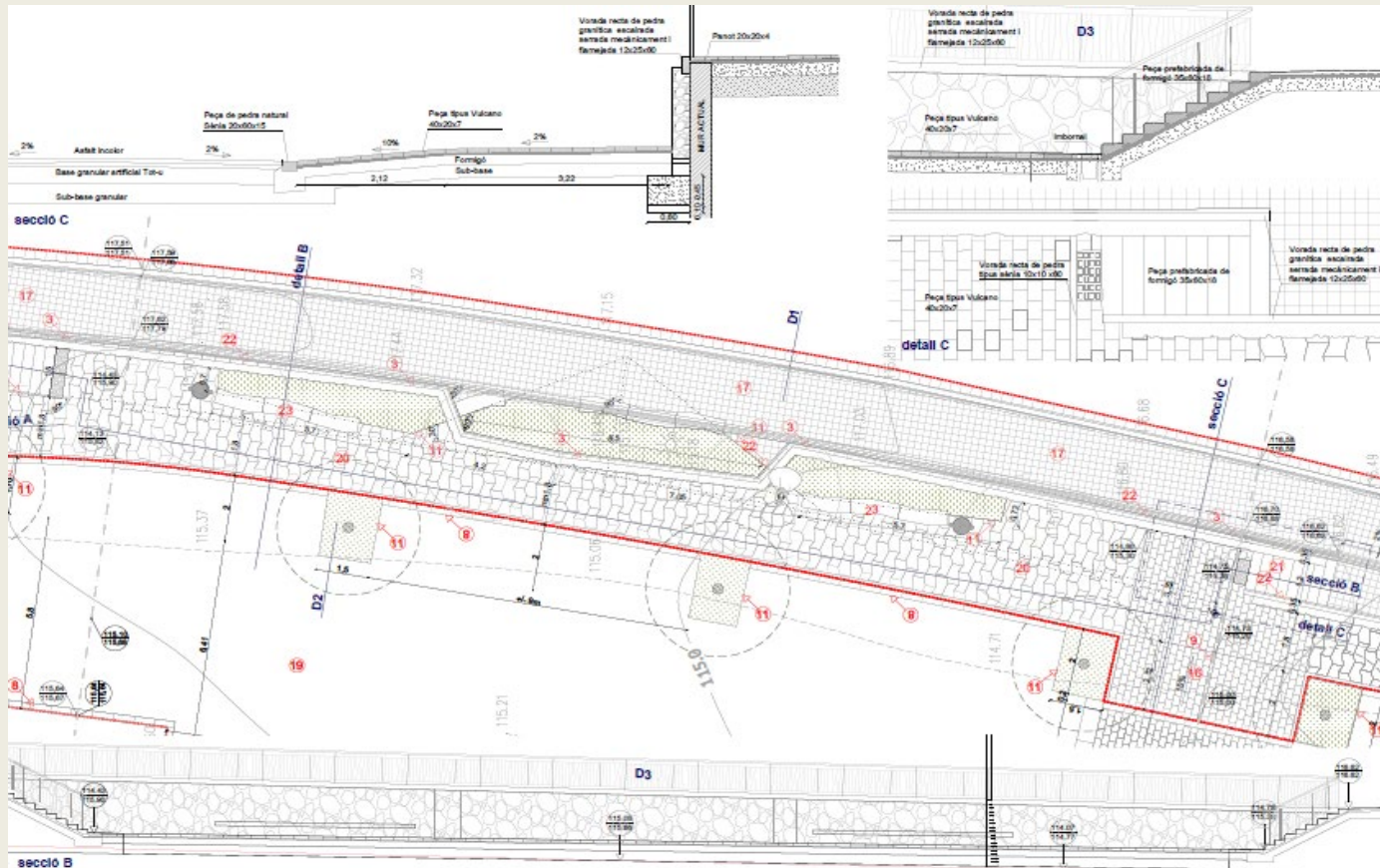
Projecte urbanització de la Riera des del c/ de la Rasa fins a Torrent d'en Puig



Consell municipal d'urbanisme

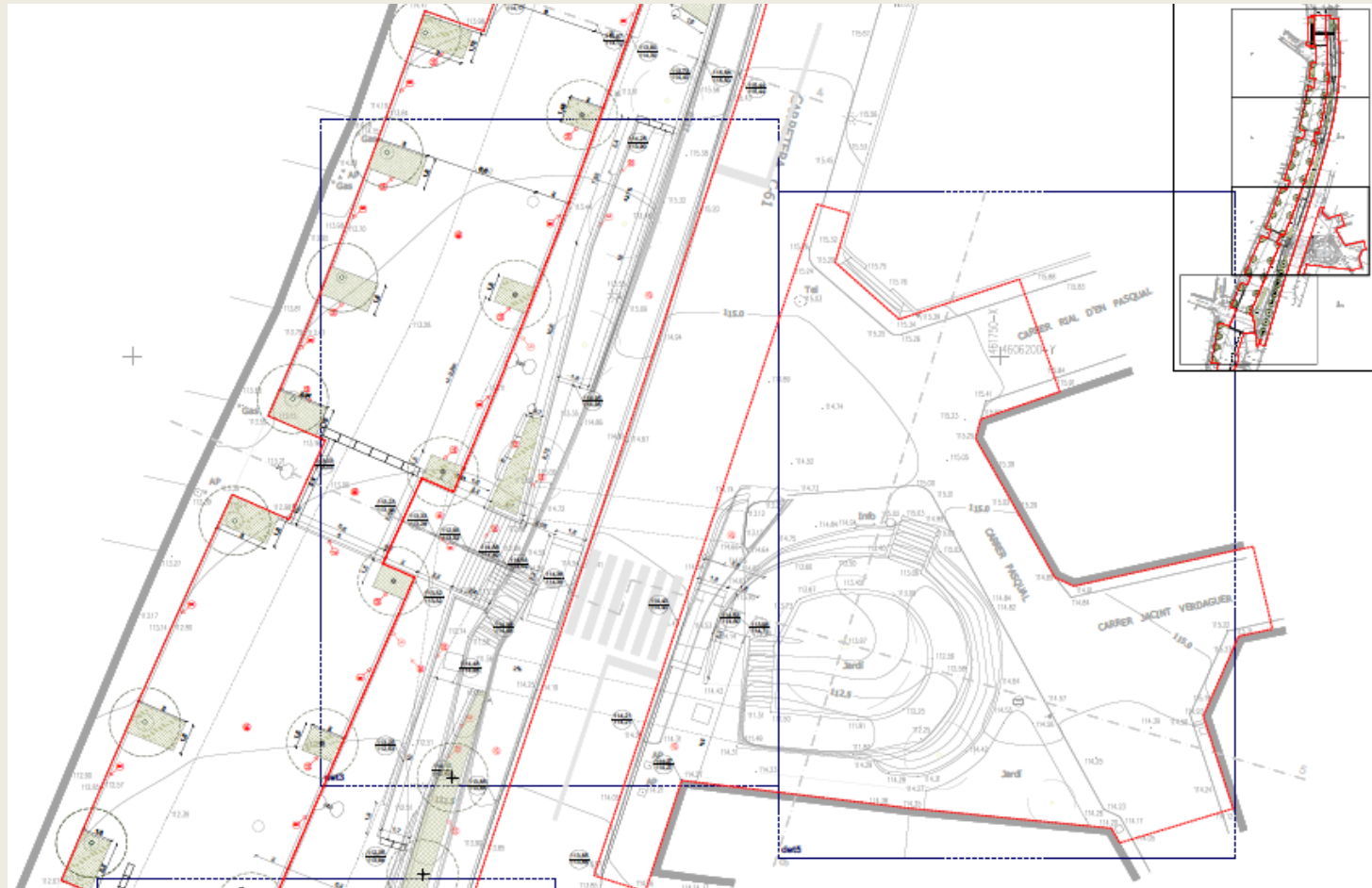


Projecte urbanització de la Riera des del c/ de la Rasa fins a Torrent d'en Puig



Consell municipal d'urbanisme

Projecte urbanització de la Riera des del c/ de la Rasa fins a Torrent d'en Puig



Consell municipal d'urbanisme



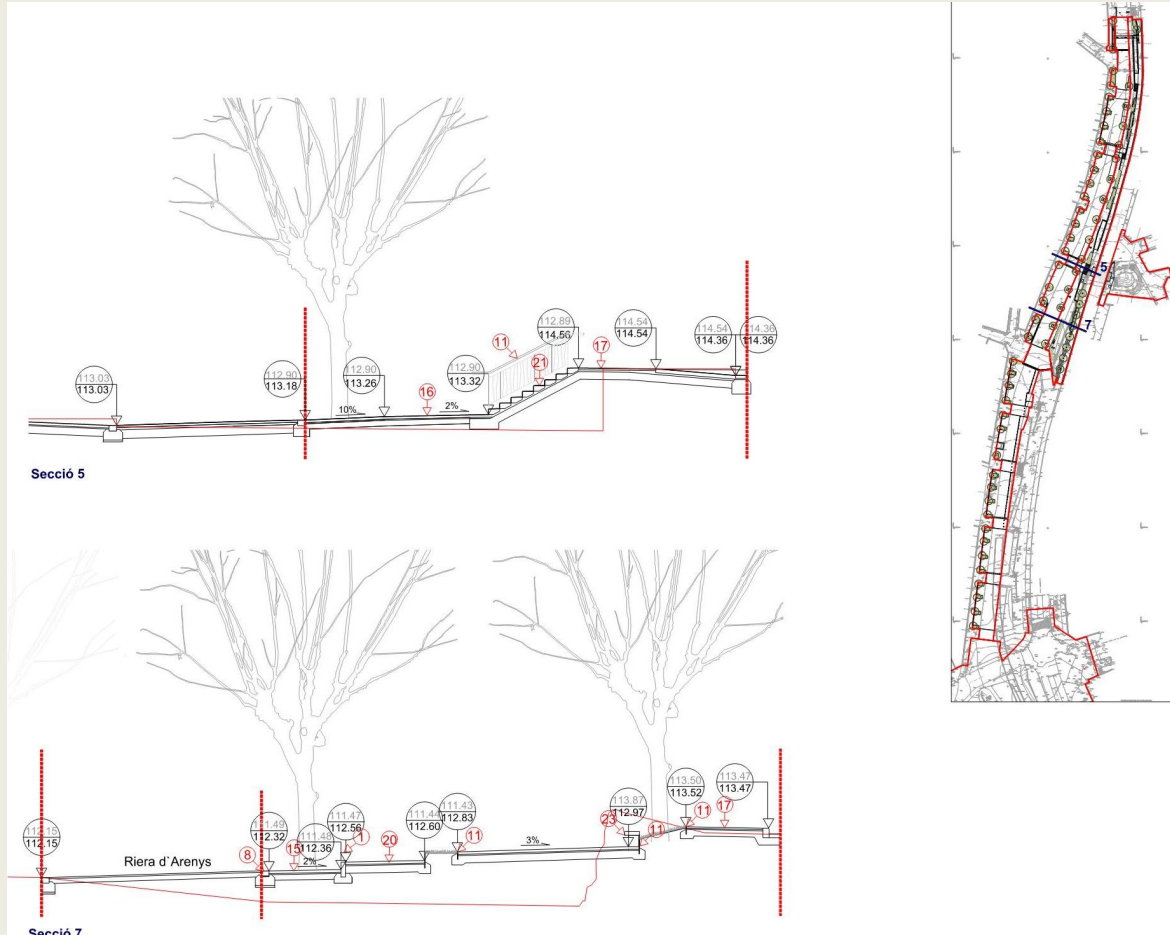
Projecte urbanització de la Riera des del c/ de la Rasa fins a Torrent d'en Puig



Consell municipal d'urbanisme



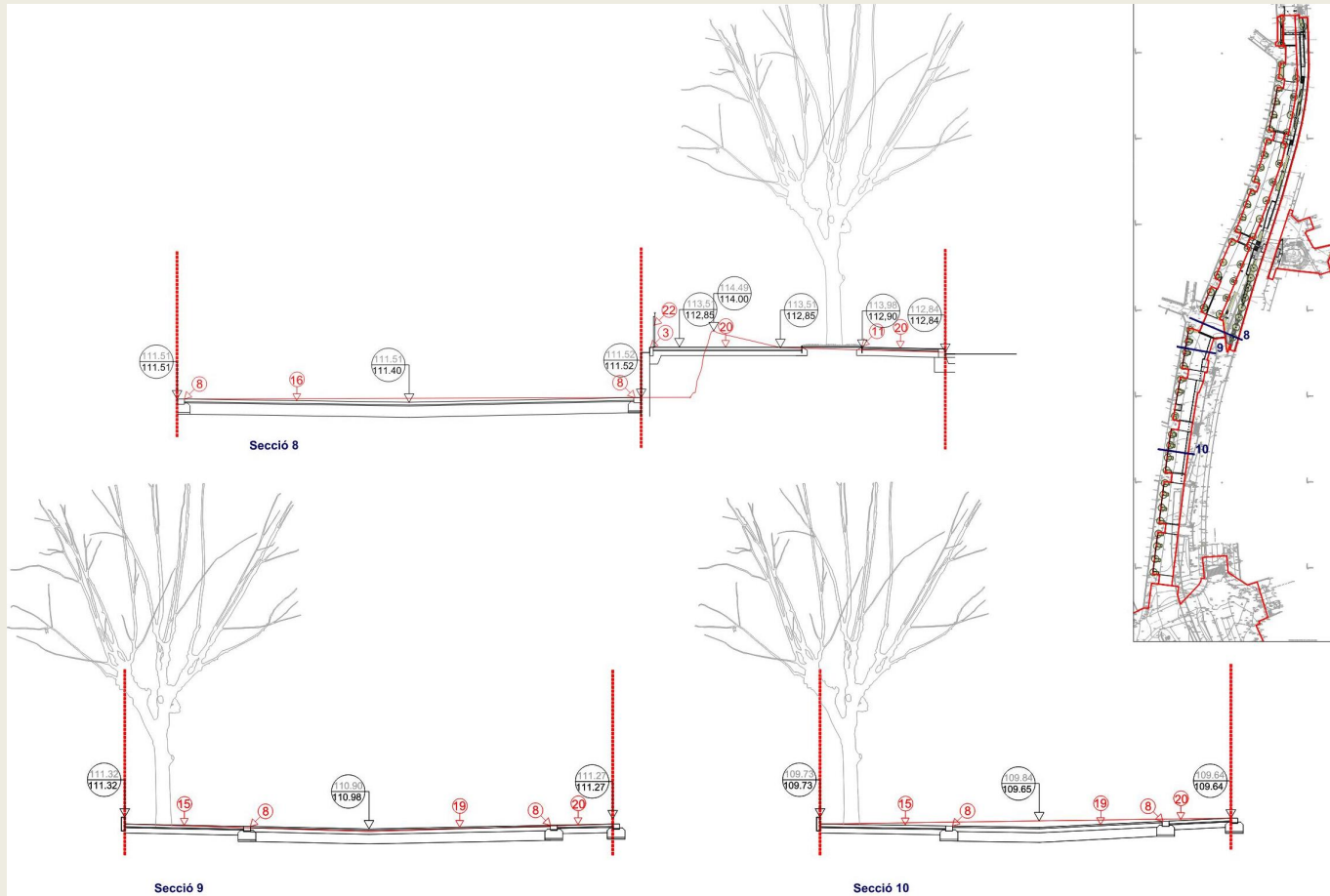
Projecte urbanització de la Riera des del c/ de la Rasa fins a Torrent d'en Puig



Consell municipal d'urbanisme



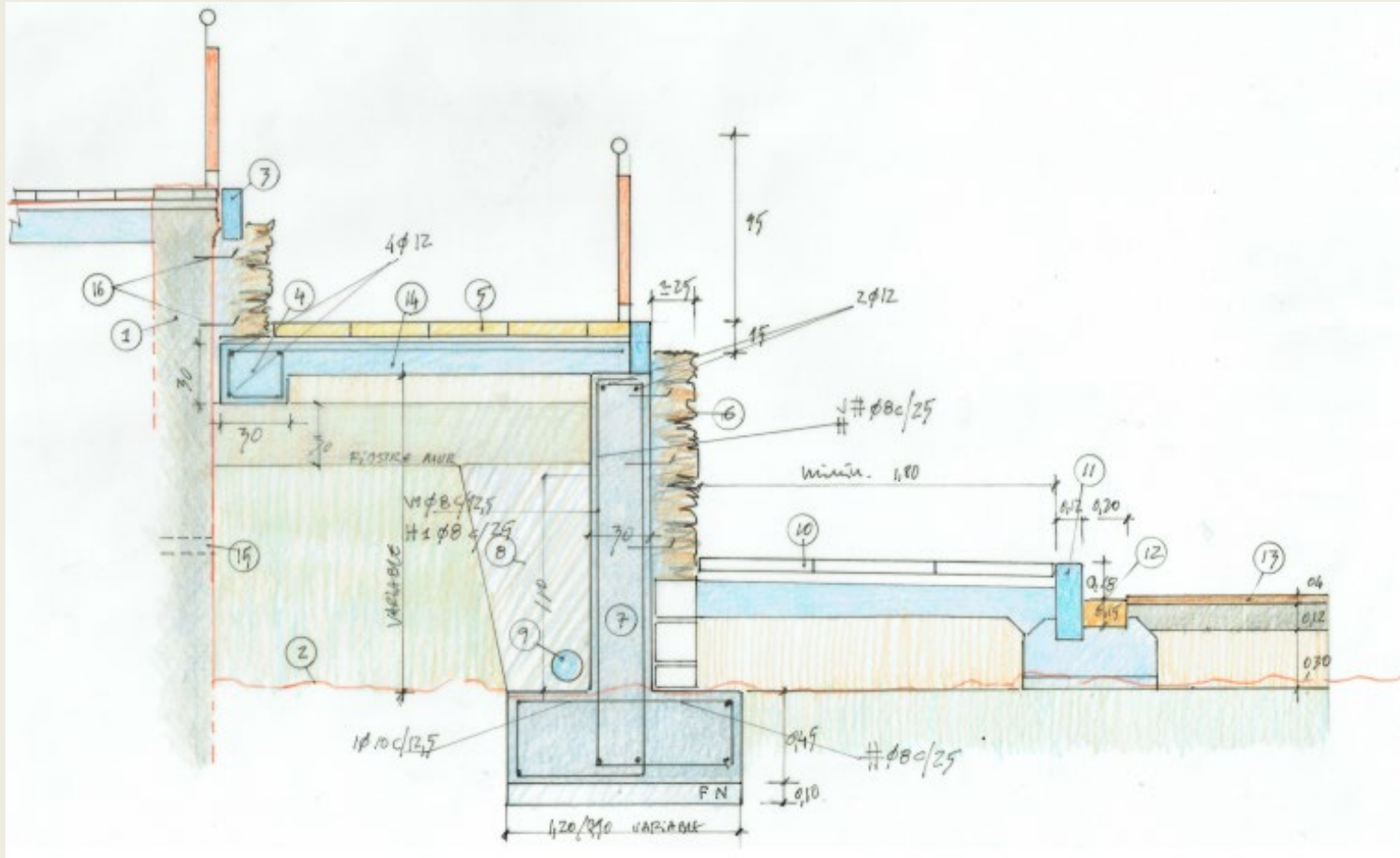
Projecte urbanització de la Riera des del c/ de la Rasa fins a Torrent d'en Puig



Consell municipal d'urbanisme



Projecte urbanització de la Riera des del c/ de la Rasa fins a Torrent d'en Puig



Consell municipal d'urbanisme

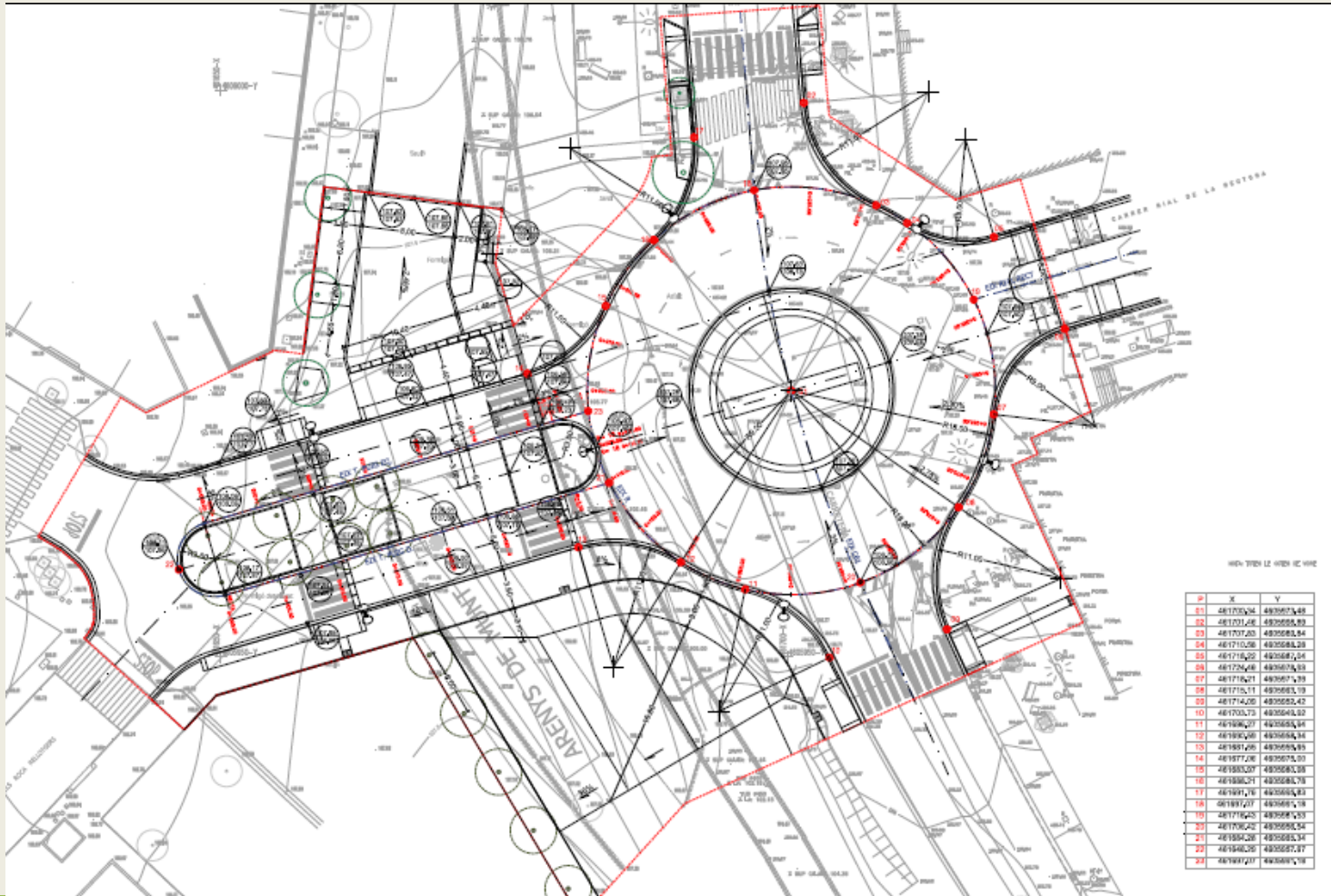


Projecte urbanització de la Riera: rotonda Torrent d'en Puig



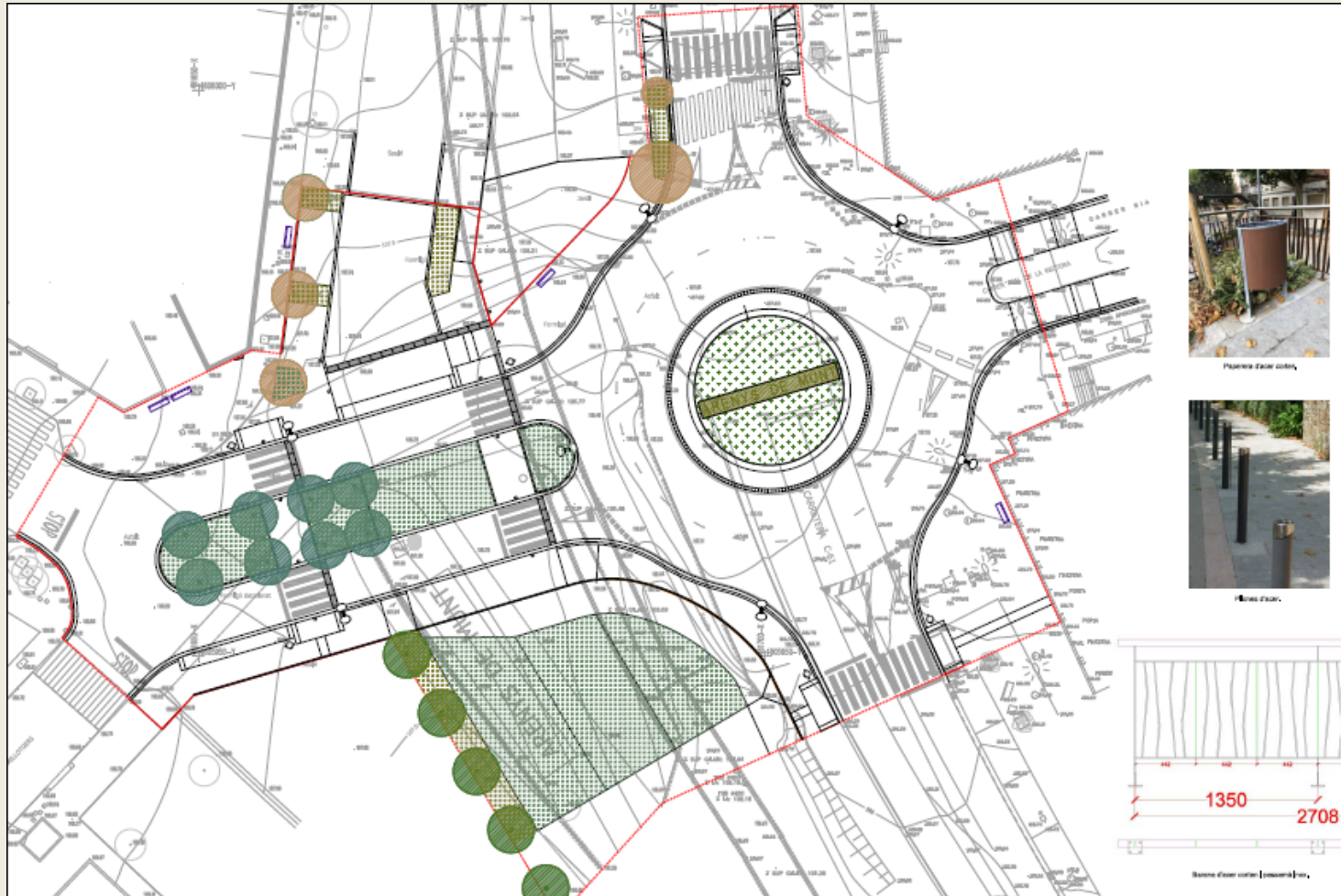
Consell municipal d'urbanisme

Projecte urbanització de la Riera: rotonda Torrent d'en Puig



Consell municipal d'urbanisme

Projecte urbanització de la Riera: rotonda Torrent d'en Puig



Consell municipal d'urbanisme



Projecte urbanització de la Riera: rotonda Torrent d'en Puig



Consell municipal d'urbanisme



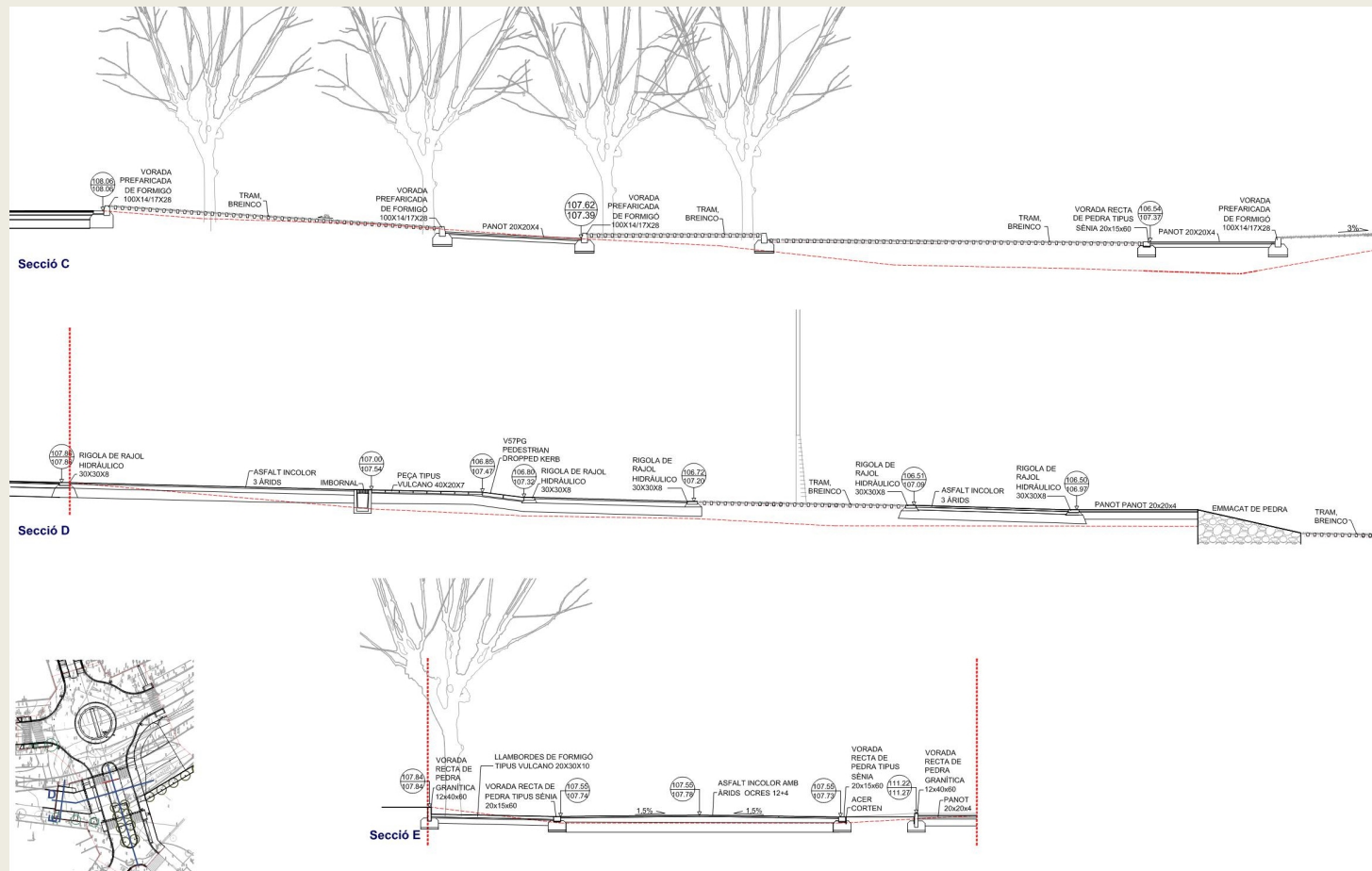
Projecte urbanització de la Riera: rotonda Torrent d'en Puig



Consell municipal d'urbanisme



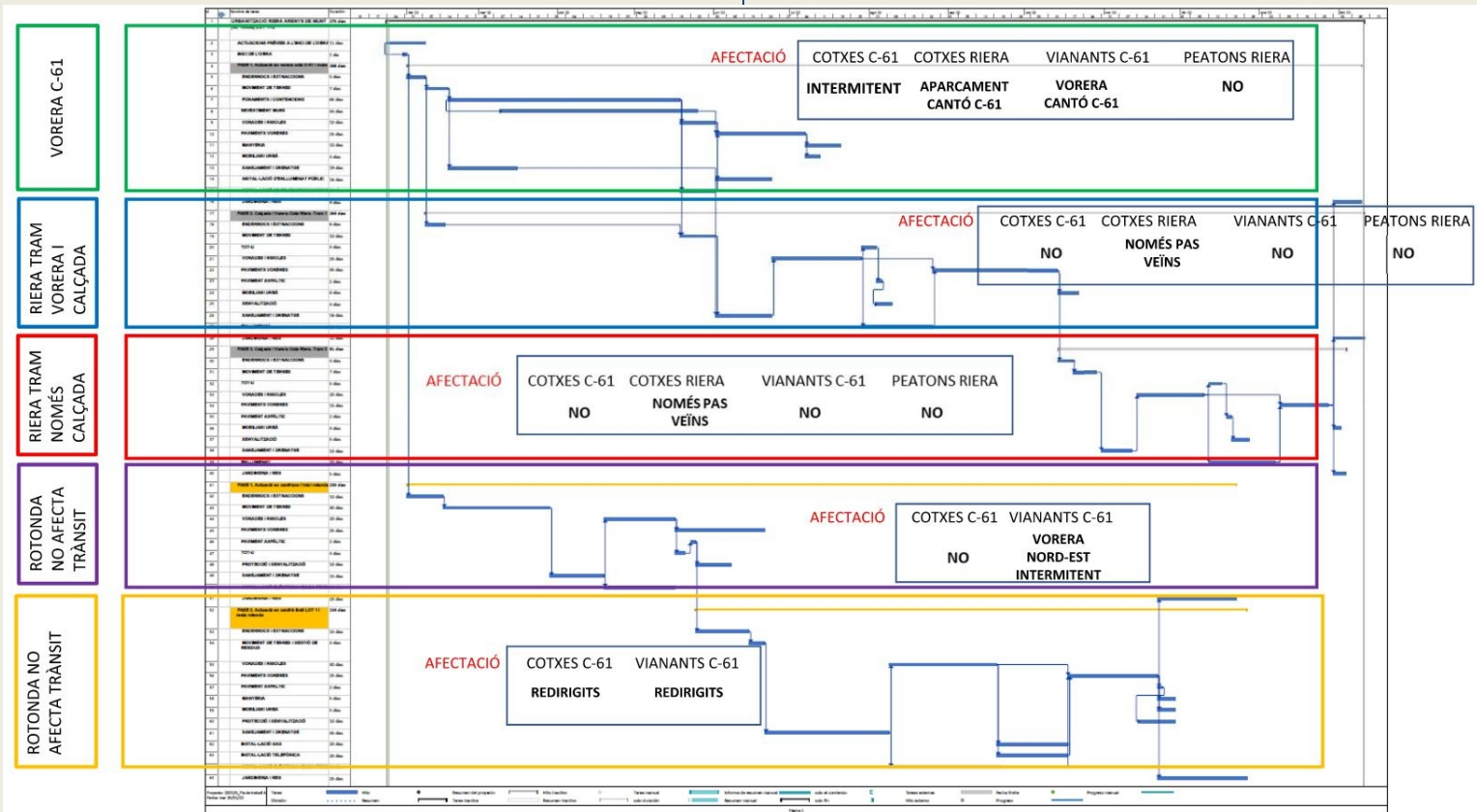
Projecte urbanització de la Riera: rotonda Torrent d'en Puig



Consell municipal d'urbanisme



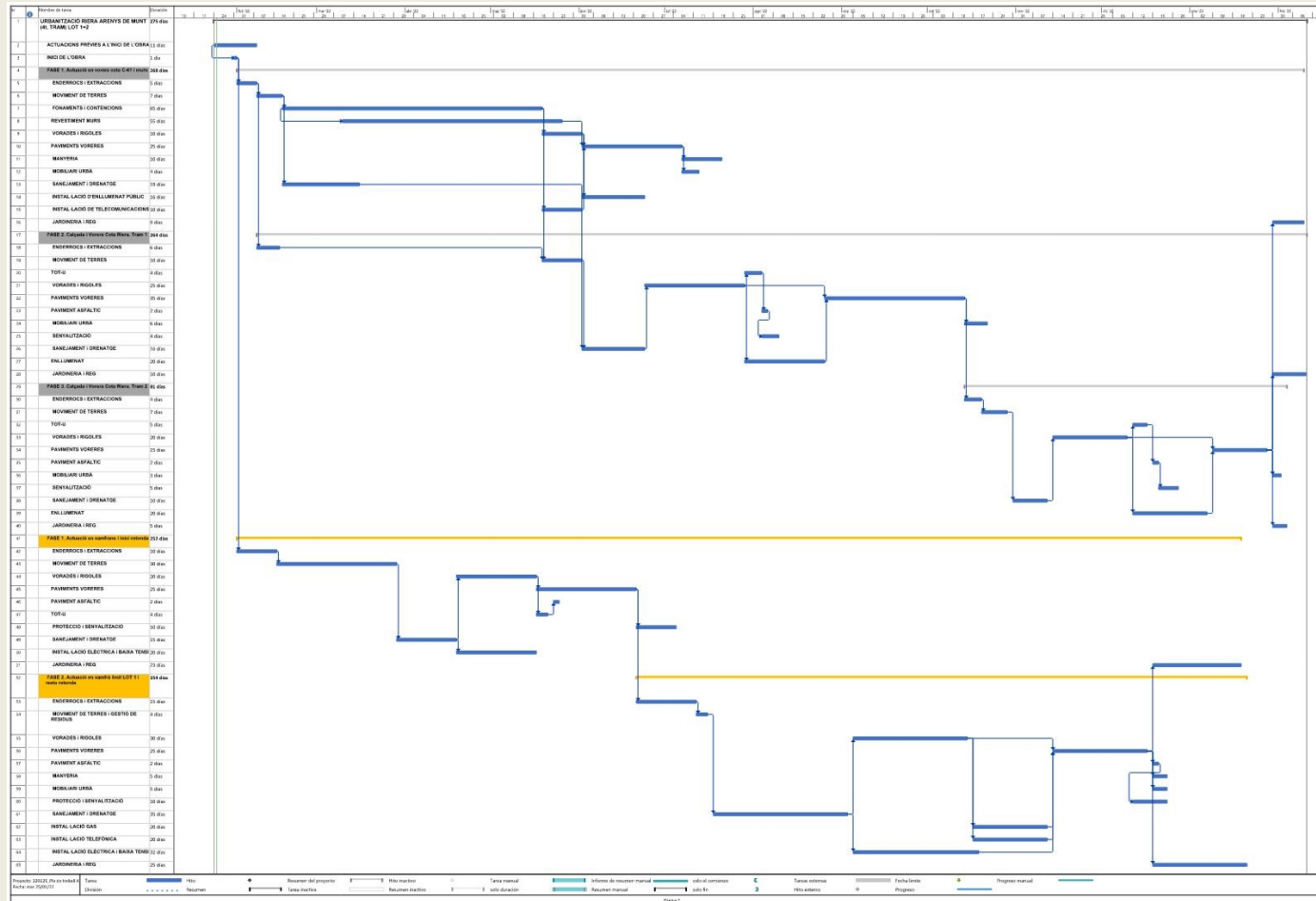
3. Afectacions a la mobilitat



Consell municipal d'urbanisme



Afectacions a la mobilitat



Consell municipal d'urbanisme



4. Millores licitació i cost obres

Fase	Preu inicial	Preu final
Rambla Riera i penya	1.326.676,27 €	1.180.000,00 €
Rotonda a la crta. C-61, Torrent d'en Puig i cobriment Riera	975.076,25 €	895.000,00 €

1- Millora econòmica:

- un 11% a la riera (146.676,27€)
- un 8% a la rotonda (80.076,25€)

2- Millora de garantia de 1 any més

Consell municipal d'urbanisme



4. Millores licitació i cost obres

3- Millora pla de comunicació que a grans trets serà:

- Es proposa un pla de comunicació que mantindrà els veïns informats de l'inici d'obra, durada, canvis de qualsevol índole, sobretot dels de mobilitat...els canvis s'avisaran en 5 dies d'antelació.
- Una pàgina web que es posarà el link a la pàgina web de l'ajuntament i hi haurà una bústia per recollir tota mena de dubtes i/o suggeriments.
- Es faran cartells informatius i es donaran les notícies més rellevants a la ràdio i la pagina web
- També, si cal, es faran reunions veïnals.

Consell municipal d'urbanisme



Afectacions a la mobilitat: LOT 1

1ª FASE: VORERA DE LA C-61 AL TRAM DEL CARRER DE LA RASA FINS AL CARRER DE POMPEU FABRA

- a) Termini: Febrer a Juliol
- b) Afectacions:
 - Als VEHICLES per dintre de la Rambla Riera i Peña: No es podrà aparcar al costat esquerra de la Rambla.
 - Als VIANANTS a la vorera de la C-61 costat Rambla: Estarà tallada en tot aquest tram.
 - Als VIANANTS per la vorera existent de la Rambla Riera i Peña: No es veuran afectats.

Consell municipal d'urbanisme



Afectacions a la mobilitat: LOT 1

2ª FASE: RAMBLA RIERA I PENYA AL TRAM DEL CARRER DE LA RASA FINS AL CARRER DE POMPEU FABRA

- a) Termini: Juny a Setembre
- b) Afectacions:
 - Als VEHICLES per dintre de la Rambla Riera i Penya: No es podrà circular en tot el tram.
 - Als VIANANTS a la vorera de la C-61 costat Rambla: A l'acabar la 1ª Fase, no es veuran afectats.
 - Als VIANANTS per la vorera existent de la Rambla Riera i Penya: No es veuran afectats.

Consell municipal d'urbanisme



Afectacions a la mobilitat: LOT 1

3ª FASE: RAMBLA RIERA I PENYA AL TRAM DEL CARRER DEL CARRER DE POMPEU FABRA AL RIAL DE LA RECTORA

a) Termini: Setembre a Desembre

b) Afectacions:

- Als VEHICLES per dintre de la Rambla Riera i Penya: No es podrà circular en tot el tram.
- Als VIANANTS a la vorera de la C-61 costat Rambla: No es veuran afectats.
- Als VIANANTS per dintre de la Rambla Riera i Penya: No es veuran afectats.

Consell municipal d'urbanisme



Afectacions a la mobilitat: LOT 2

1ª FASE: VORERES COSTAT EST DE LA C-61 I COSTAT MAR DE LA RIERA

- a) Termini: Febrer a Juny
- b) Afectacions:
 - Als VEHICLES per la C-61: No es veuran afectats.
 - Al VIANANTS per la C-61: Afectacions puntuals per les voreres del costat Est.

2ª FASE: ROTONDA I COSTAT MUNTANYA DE LA RIERA

- a) Termini: Juny a Gener
- b) Afectacions:
 - Als VEHICLES per la C-61: Nova ordenació amb giratori.
 - Al VIANANTS per la C-61: Afectacions puntuals per les voreres del costat Est.

Consell municipal d'urbanisme



**AFECTACIONS A
VEHICLES I VINANTS**

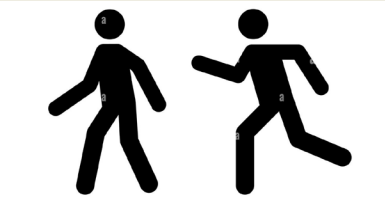
Consell municipal d'urbanisme



1ª FASE: VORERA DE LA C-61 AL TRAM DEL CARRER DE LA RASA FINS AL CARRER POMPEU FABRA

Termini: febrer a juliol

AFECTACIONS RAMBLA RIERA I PENYA:



- **NO PODRAN PASSAR VIANANTS PER LA VORERA DE LA C-61 COSTAT RAMBLA.**
- **ELS VIANANTS PODRAN PASSAR PER LA VORERA EXISTENT A RIERA I PENYA.**

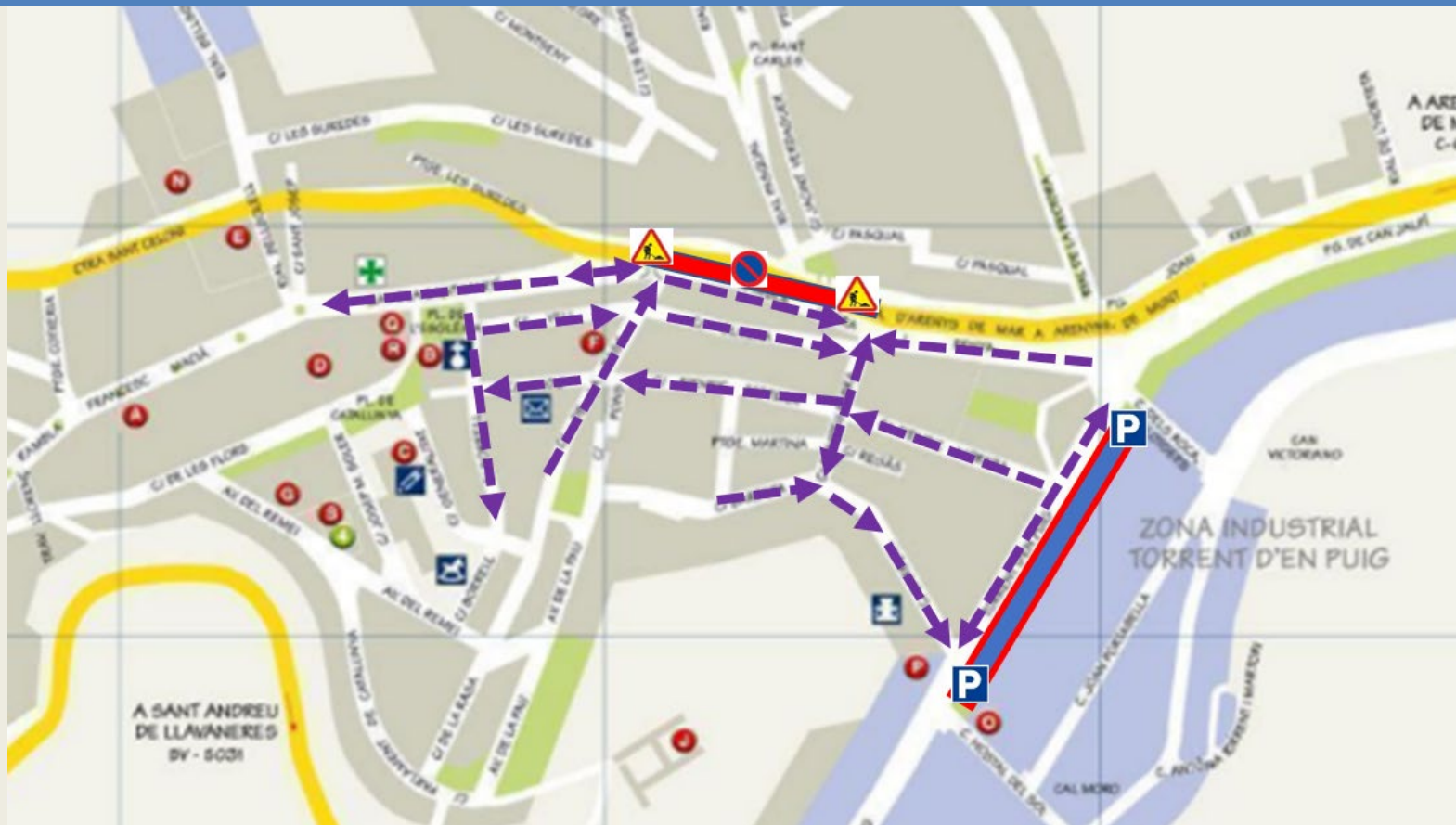


- **NO PODRAN ESTACIONAR AL COSTAT ESQUERRA DE RIERA I PENYA.**
- **S'HABILITA APARCAMENT ALTERNATIU A TORRENT D'EN PUIG.**

Consell municipal d'urbanisme



1^a FASE: VORERA DE LA C-61 AL TRAM DEL CARRER DE LA RASA FINS AL CARRER POMPEU FABRA



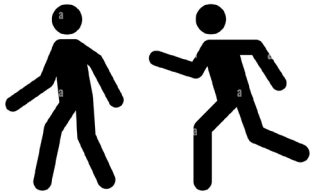
Consell municipal d'urbanisme



2ª FASE: RAMBLA RIERA I PENYA AL TRAM DEL CARRER DE LA RASA FINS AL CARRER DE POMPEU FABRA

Termini: juny a setembre

AFECTACIONS RAMBLA RIERA I PENYA:



- NO PODRAN PASSAR VIANANTS PER LA VORERA DE LA C-61 COSTAT RAMBLA.
- ELS VIANANTS PODRAN PASSAR PER LA VORERA EXISTENT A RIERA I PENYA.

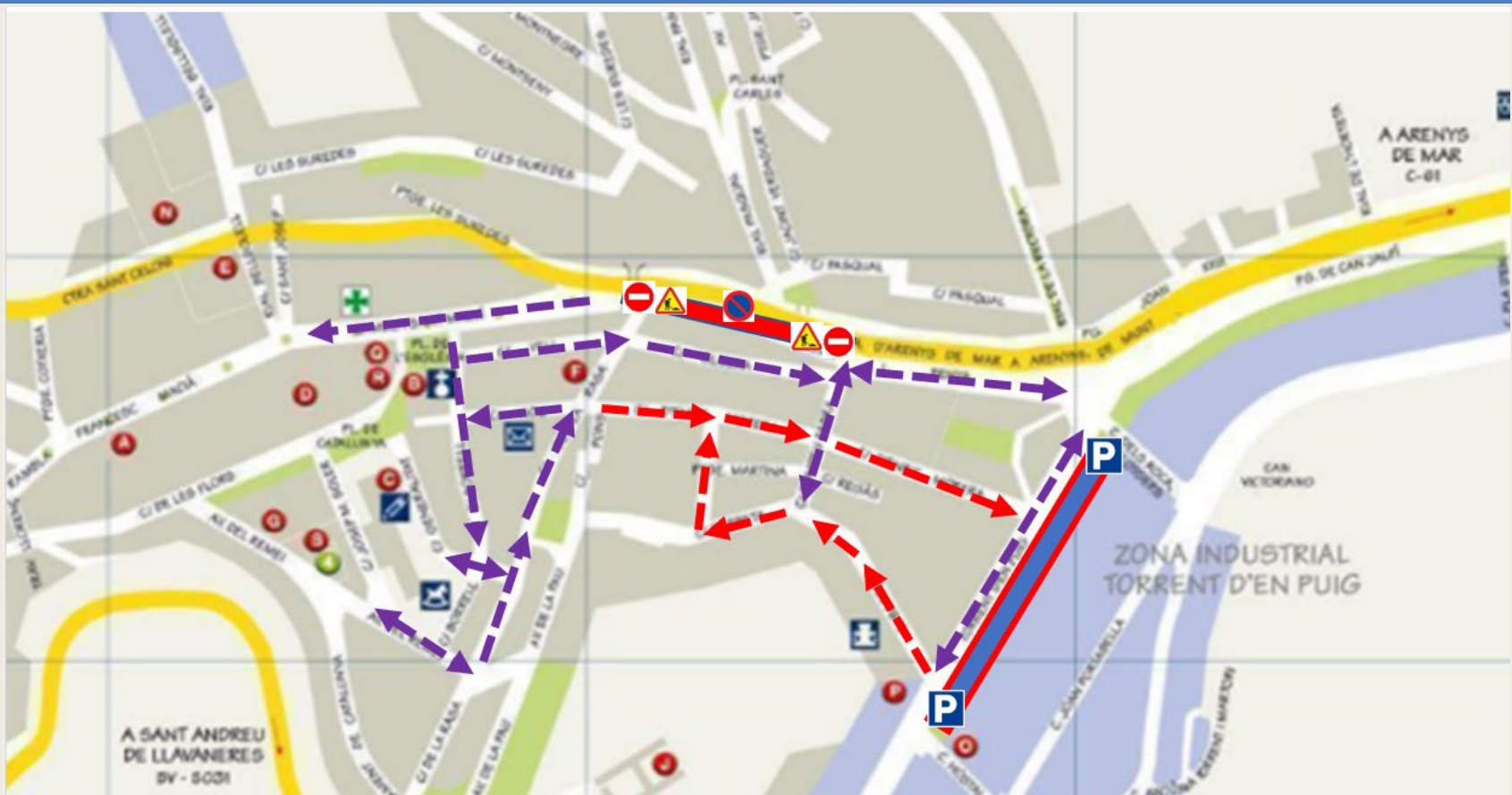


- NO PODRAN ESTACIONAR AL COSTAT ESQUERRA DE RIERA I PENYA.
- S'HABILITA APARCAMENT ALTERNATIU A TORRENT D'EN PUIG.
- NO ES PODRÀ CIRCULAR PER RIERA I PENYA (ENTRE RASA I POMPEU FABRA).
- VIA ALTERNATIVA SORTIDA C/ENRIC MORERA- CANVI SENTIT DEL CARRER.

Consell municipal d'urbanisme



2ª FASE: RAMBLA RIERA I PENYA AL TRAM DEL CARRER DE LA RASA FINS AL CARRER DE POMPEU FABRA



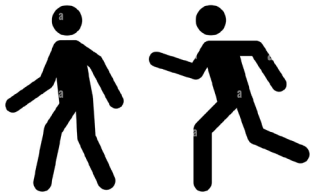
Consell municipal d'urbanisme



3ª FASE: RAMBLA RIERA I PENYA AL TRAM DEL CARRER POMPEU FABRA AL TORRENT D'EN PUIG (ZIAM)

Termini: setembre a desembre

AFECTACIONS RAMBLA RIERA I PENYA:



- **NO HI HA AFECTACIONS ELS VIANANTS A CAP DE LES DUES VORERES.**

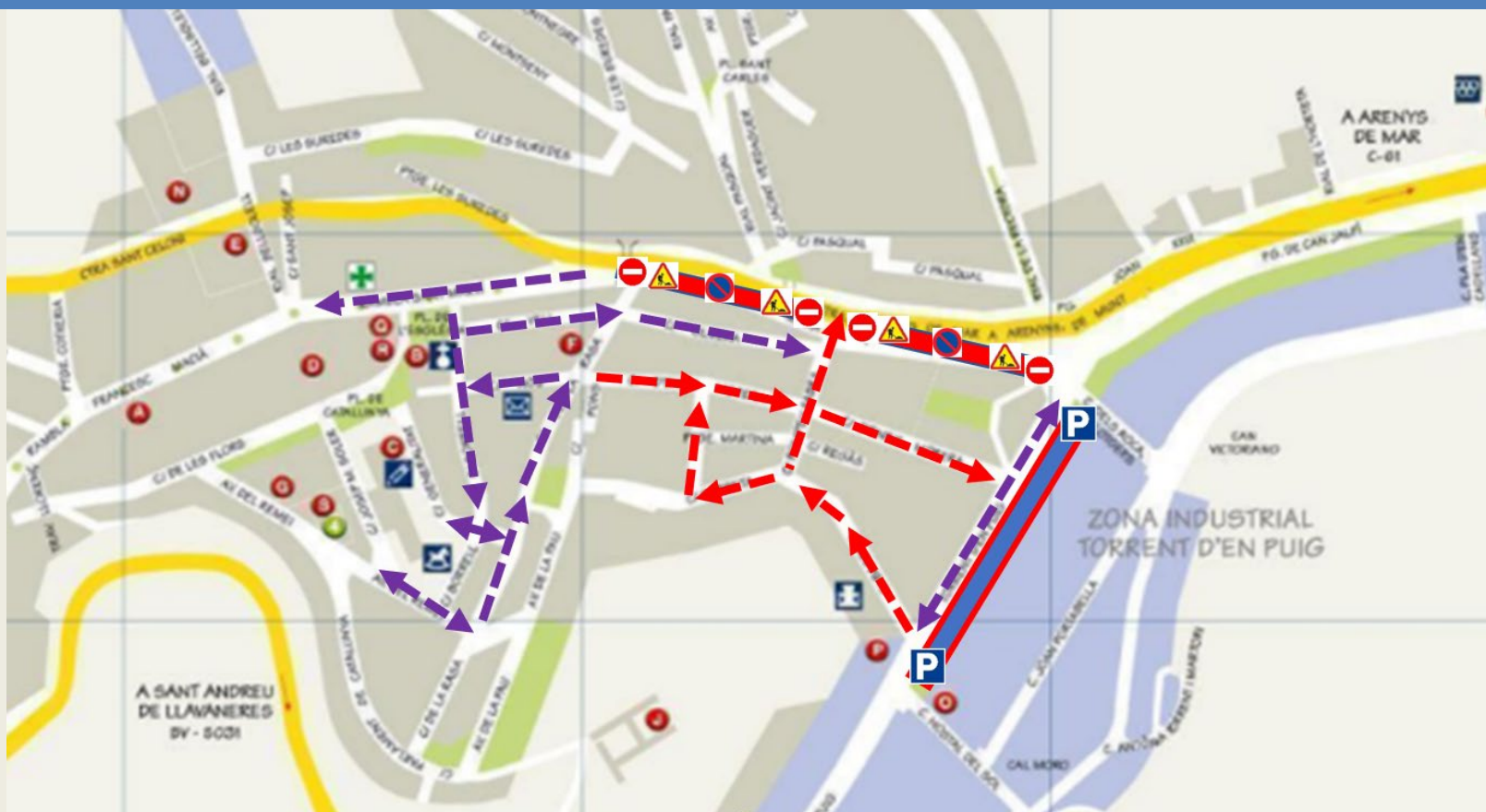


- **NO PODRAN ESTACIONAR AL COSTAT ESQUERRA DE RIERA I PENYA.**
- **S'HABILITA APARCAMENT ALTERNATIU A TORRENT D'EN PUIG.**
- **NO ES PODRÀ CIRCULAR PER RIERA I PENYA (ENTRE RASA I POMPEU FABRA).**
- **VIA ALTERNATIVA SORTIDA C/ENRIC MORERA- CANVI SENTIT DEL CARRER.**
- **C/ POMPEU FABRA NOMÉS DE SORTIDA CAP A C61.**

Consell municipal d'urbanisme



3^a FASE: RAMBLA RIERA I PENYA AL TRAM DEL CARRER POMPEU FABRA A TORRENT D'EN PUIG



Consell municipal d'urbanisme

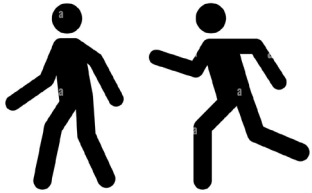


Mobilitat rotonda

1ª FASE: VORERES COSTAT EST DE LA C-61 I COSTAT MAR DE LA RIERA

Termini: febrer a juny

AFECTACIONS CARRETERA C-61:



- **AFECTACIONS PUNTUALS PER LES VORERES DEL COSTAT EST.**



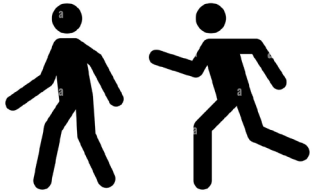
- **NO HI HA AFECTACIONS A LA CIRCULACIÓ.**
- **AFECTACIONS A LA FLUIDESA DEL TRÀNSIT.**

Consell municipal d'urbanisme



2ª FASE: ROTONDA I COSTAT MUNTANYA DE LA RIERA

Termini: juny a gener
AFECTACIONS CARRETERA C-61:



- AFECTACIONS PUNTUALS PER LES VORERES DEL COSTAT EST.



- NOVA ORDENACIÓ AMB GIRATORI.
- AFECTACIONS A LA FLUIDESA DEL TRÀNSIT.

Consell municipal d'urbanisme



4. Torn obert de paraules referent al Projecte d'urbanització de la Riera i rotonda

Moltes gràcies !!!



Ajuntament
d'Arenys de Munt

○

**CONSELL MUNICIPAL
D'URBANISME (RIERA I
ROTONDA)**

AJUNTAMENT D'ARENYS DE MUNT

27 DE GENER DE 2022