

SAPS

QUÈ

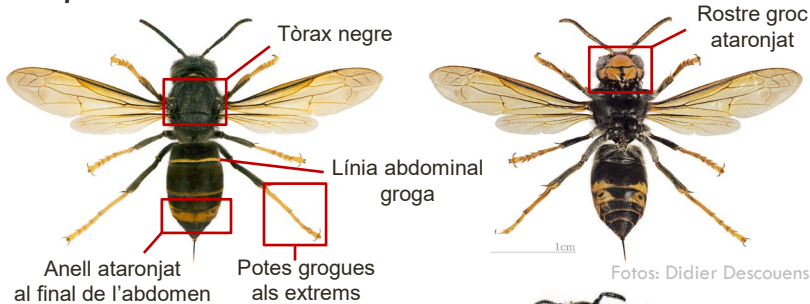
ÉS?



Vespa asiàtica
(Vespa velutina)



Vespa velutina



Espècies autòctones



Vespa germanica
(Vespa comuna)

Vespa crabro
(Vespa d'olla)

Megascolia maculata
(Vespa de galet)



Foto: Antoni Armengol

Foto: vespavelutina.cat

COM IDENTIFICAR-LA?



Ajuntament
d'Arenys de Munt

Més informació a www.arenysdemunt.cat

SI DETECTES UN NIU O EXEMPLAR DE VESPA ASIÀTICA:

- 1- Mantén la distància (mínim 5m)
- 2- Avisa l'Ajuntament a través del **664398031** o el correu electrònic **vespaasiatica@ademunt.cat**
- 3- En cas de ser al·lèrgic/a, truca immediatament al **061**