

## OCUPACIÓ A ARENYS DE MUNT. OCTUBRE 2024

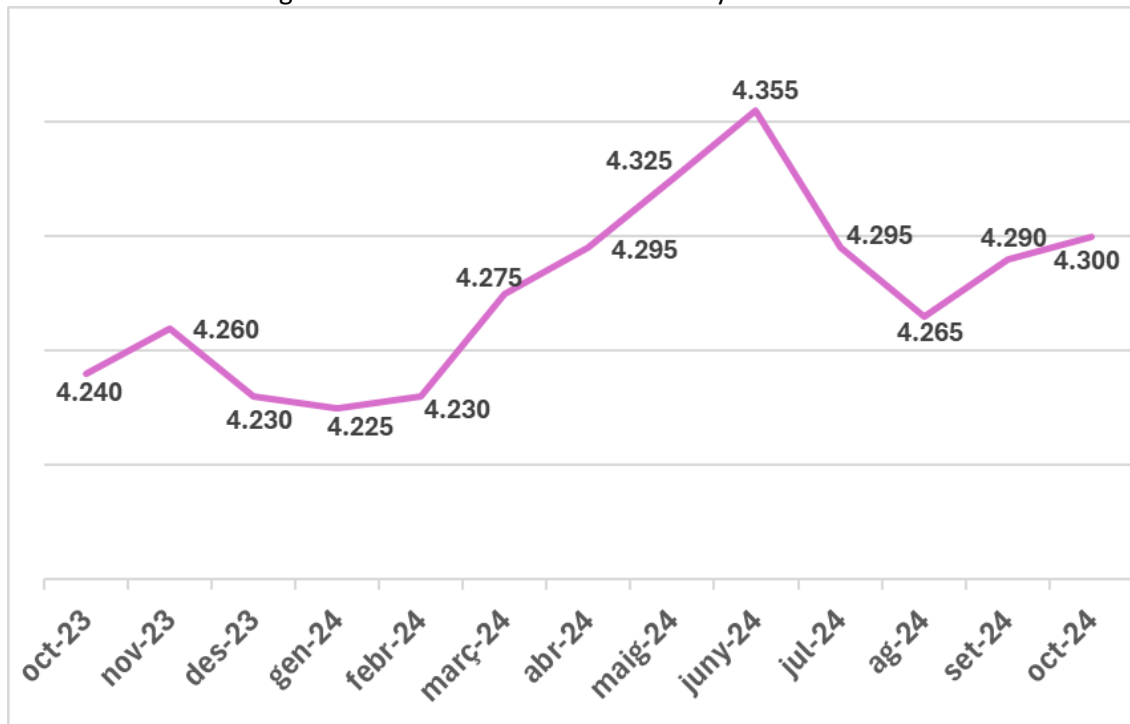
Per tal de conèixer el nombre de persones ocupades ens basem en les dades de persones afiliades a la Seguretat Social amb residència al municipi.

### Evolució de l'ocupació

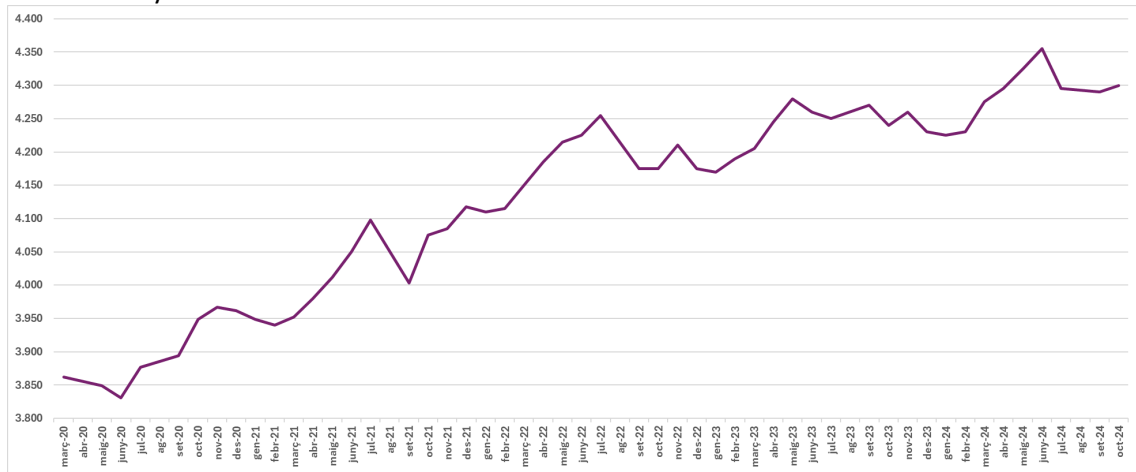
A l'octubre de 2024 hi ha 4.300 persones afiliades a la SS; que representen 10 més que al setembre i 60 més que a l'octubre de 2023.

Durant el darrer any el moment de més ocupació ha estat al juny, mentre que al gener presenta l'ocupació més baixa, entre juny i gener hi ha una diferència de 130 persones .

Gràfic 1: Afiliats a la Seguretat Social amb residència a Arenys de Munt. Sèrie interanual.



Gràfic 2: Afiliats a la Seguretat Social amb residència a Arenys de Munt. Evolució mensual pels darrers 4 anys

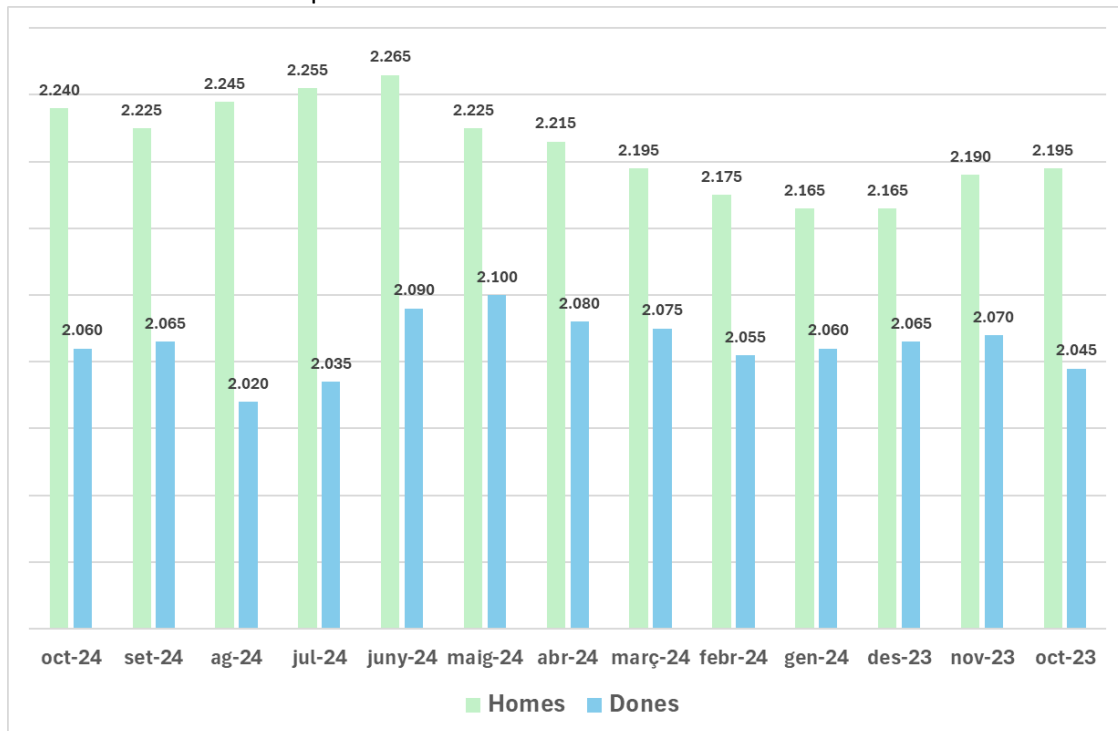


Des de març de 2020 l'IDESCAT ens dona dades mensuals d'afiliació, podem veure que la tendència ha estat de creixement en quant la població ocupada, entre octubre de 2020 i octubre de 2024 son 351 més. Així l'evolució és ascendent com podem veure al gràfic 2.

### Caracterització de l'ocupació

Analitzem en el darrer anys les persones treballadores segons diferents valors per a caracteritzar les característiques de l'ocupació al municipi.

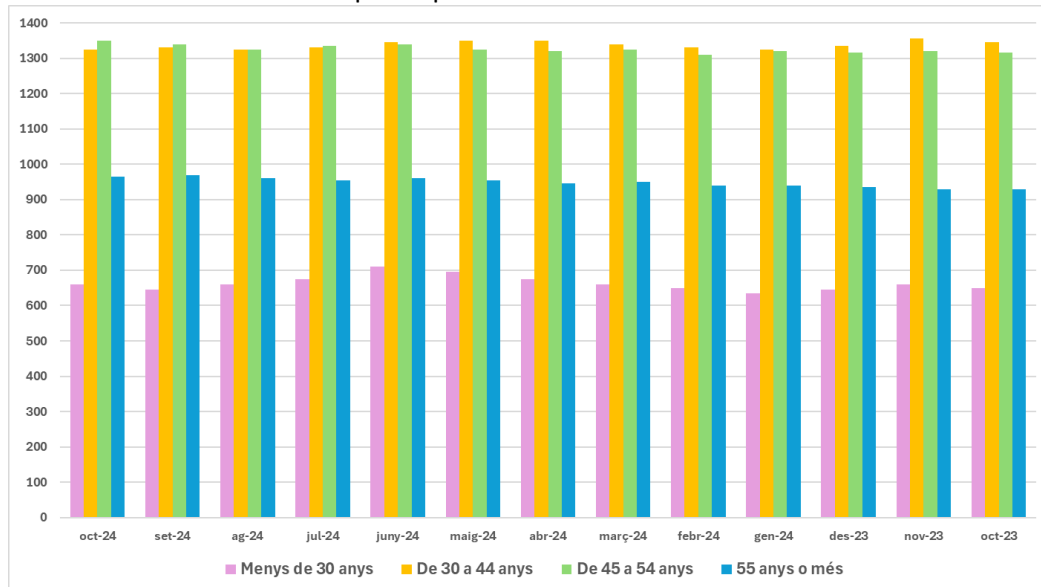
Gràfic 3: Sèrie interanual per sexe:



Pel que fa a les persones ocupades segons el sexe veiem que el darrer anys cada mes hi ha un nombre més elevat d'homes treballant, al voltant del 10% més.

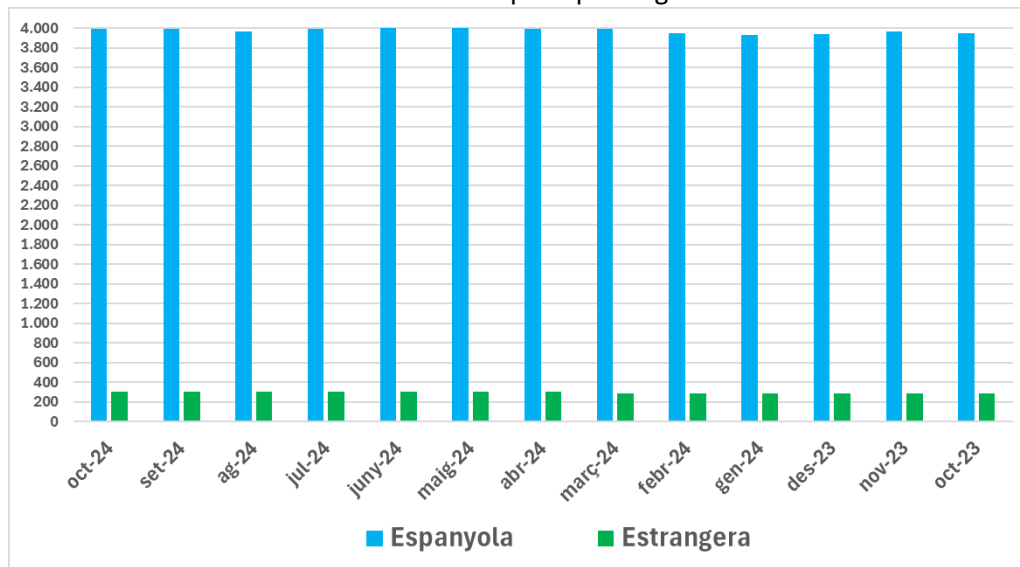
El mesos d'agost i juliol son els que presenten la diferencia entre home i dones més gran , 225 i 220 respectivament; mentre que la diferència menor es dona els mesos de desembre 24 i gener, 100 i 105 respectivament.

Gràfic 4: Sèrie interanual ocupades per edat.



Els trams d'edat que presenten una ocupació més alta son aquelles persones entre els 30 i els 44 anys i el següent de 45 a 54 anys. El tram que te l'ocupació més baixa son els menors de 30 anys.

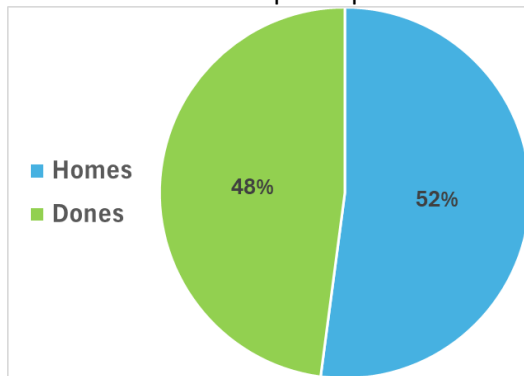
Gràfic 5: Evolució anual de la Població ocupada per origen:



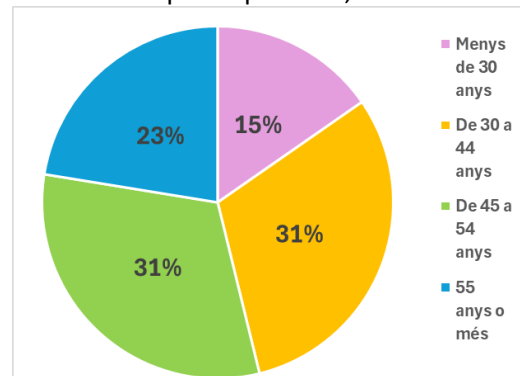
La població ocupada estrangera aquests darrers mesos representa aproximadament el 5% de la població ocupada.

## Característiques de l'ocupació octubre 24:

Gràfic 6: Persones ocupades per sexe

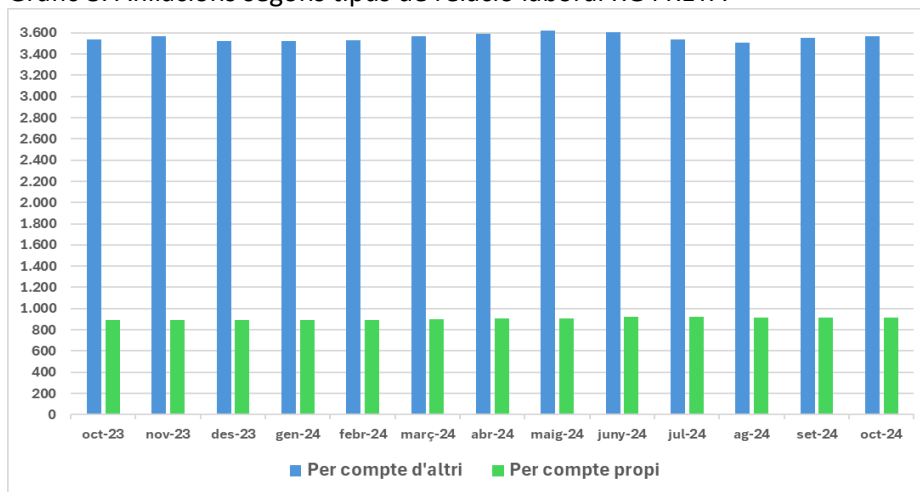


Gràfic 7: Ocupades per edat, octubre 2024

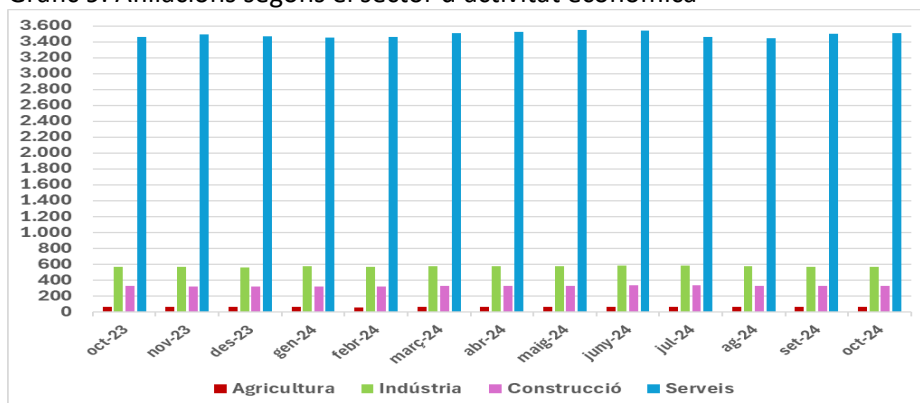


## PERSONES TREBALLADORES A LES EMPRESSES DEL MUNICIPI

Gràfic 8: Afiliacions segons tipus de relació laboral RG i RETA



Gràfic 9: Afiliacions segons el sector d'activitat econòmica



Font: IDESCAT. Afiliats a la Seguretat Social segons residència padronal de l'afiliat. Per sexe. A últim dia del mes.

[<https://www.idescat.cat/pub/?id=afi&n=8604&geo=mun:080076&lang=es#Plegable=geo>].

Afiliats a la Seguretat Social segons residència padronal de l'afiliat. Per grups d'edat. A últim dia del mes.

[<https://www.idescat.cat/pub/?id=afi&n=8605&geo=mun:080076&lang=es#Plegable=geo>]